



ME, MYSELF AND TED

*Réflexions sur l'intégration des Technologies Educatives aux
pratiques professionnelles des enseignants*


Jeff Van de Poël, Chercheur, Conseiller techno-pédagogique
Dominique Verpoorten, Chargé de cours, IFRES

UMONS
Université de Mons

IFRES
Université
de Liège 

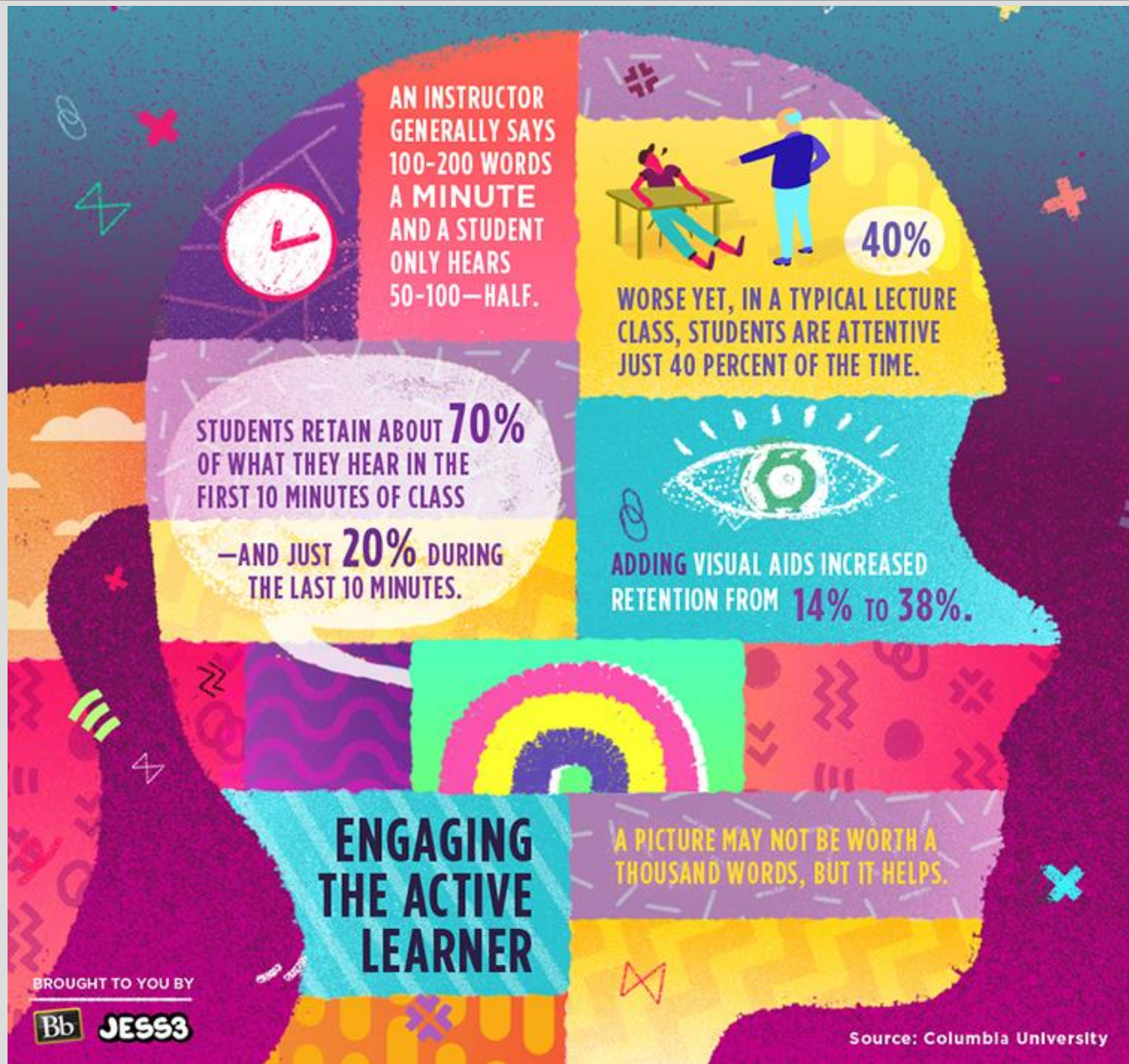
Pour citer ce document :

- *Van de Poël, J., Verpoorten, D. (2014), 4 novembre. Me, Myself and TED, Réflexions sur l'intégration des Technologies Educatives aux pratiques professionnelles des enseignants. Présentation donnée dans le cadre du « club Moodle » de l'Université de Mons. Cellule de Pédagogie Universitaire et de Qualité, Université de Mons.*



QUELQUES INFORMATIONS EN VRAC

En quelques chiffres et autres informations



Un paysage
qui change

Autour de l'usage des LMS

“Most faculty members -- 58 percent, according to the survey -- said they primarily use their system as a place to store content such as lecture notes and the syllabus, while 41 percent said they use it to interact with students outside the classroom.”

Dahlstrom, Brooks and Bichsel (2014) Educause Center for Analysis and Research (ECAR)

Principales informations tirées du dernier rapport ECAR sur les TIC et les académiques

- Faculty recognize that online learning opportunities can promote *access* to higher education but are **more reserved in their expectations for online courses to improve *outcomes*.**
- Faculty interest in **early-alert systems and intervention notifications is strong.**
- The **majority of faculty are using basic features** and functions of LMSs but recognize that these systems have much more potential to enhance teaching and learning.
- Faculty think they could be **more effective instructors if they were better skilled** at integrating various kinds of technology into their courses.
- Faculty recognize that **mobile devices have the potential to enhance learning.**

Principales informations tirées du dernier rapport ECAR sur les TIC et les étudiants

- **Technology is embedded into students' lives**, and students are generally inclined to use and to have favorable attitudes toward technology. However, technology has only a moderate influence on students' active involvement in particular courses or as a connector with other students and faculty.
- Students' academic use of technology is widespread but not deep. They are particularly interested in expanding the use of a few specific technologies.
- **Many students use mobile** devices for academic purposes. Their in-class use is more likely when instructors encourage such use; however, both faculty and students are concerned about their potential for distraction.
- More students than ever have experienced a digital learning environment. The **majority say they learn best with a blend of online and face-to-face work**.
- Most students support institutional use of their data to advise them on academic progress in courses and programs. Many of the analytic functions students seek already exist in contemporary LMSs.

Lien pour accéder aux études ECAR

- <http://www.educause.edu/library/resources/2014-student-and-faculty-technology-research-studies>



UNE PREMIÈRE MISE
AU POINT

La technologie n'est pas une variable indépendante dans le processus d'apprentissage

« C'est dans la relation entre les TIC et la pédagogie que se situent tous les bénéfices potentiels pour l'enseignement et l'apprentissage. (Depover, Karsenti et Komis, 2007, p.7). »

Objets à **P**otentiel **C**ognitifs

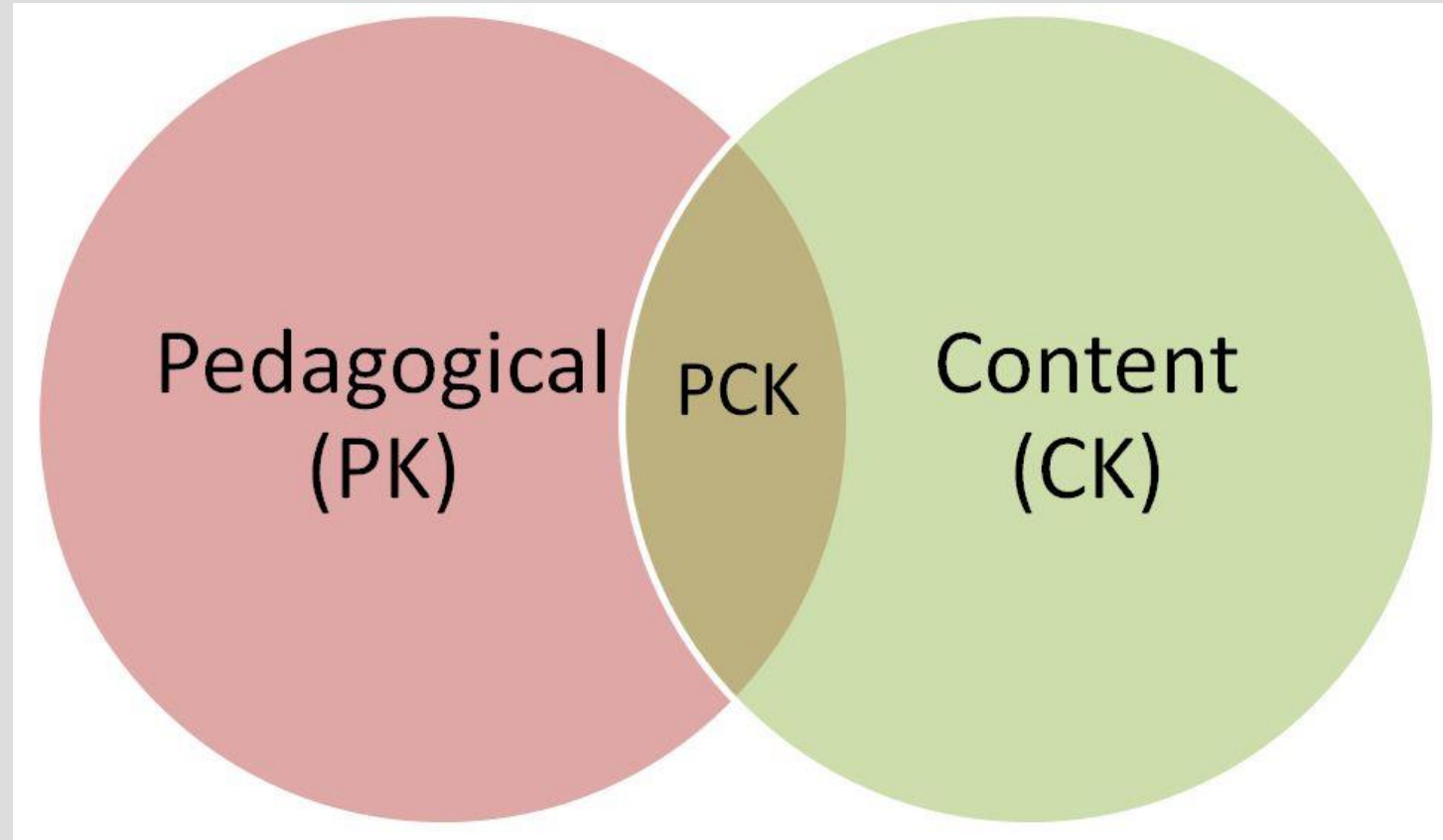
“Les méthodes pédagogiques prévalent sur le multimédia” (Clark, 2007)



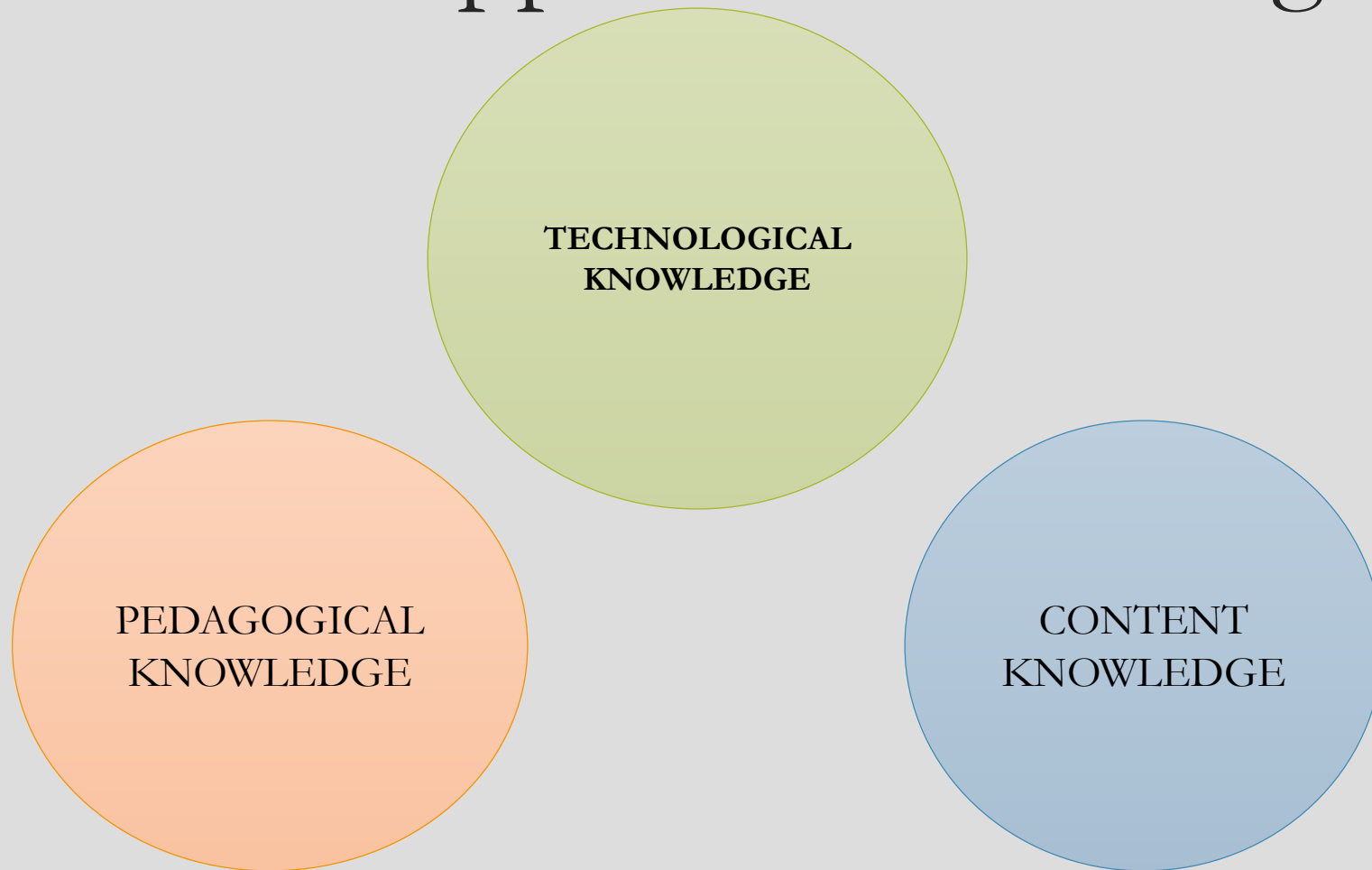
LE TPACK

Un modèle qui cadre le développement professionnel

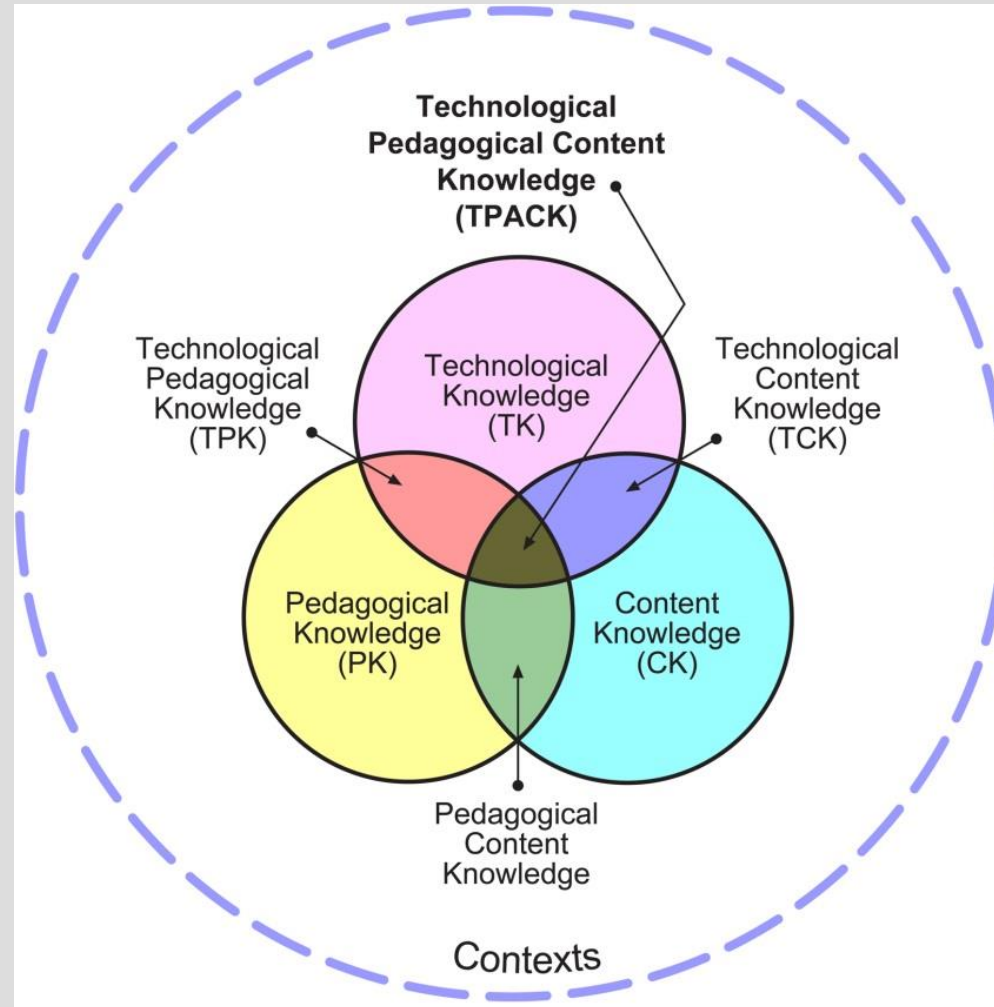
Pour Schulman (1996)



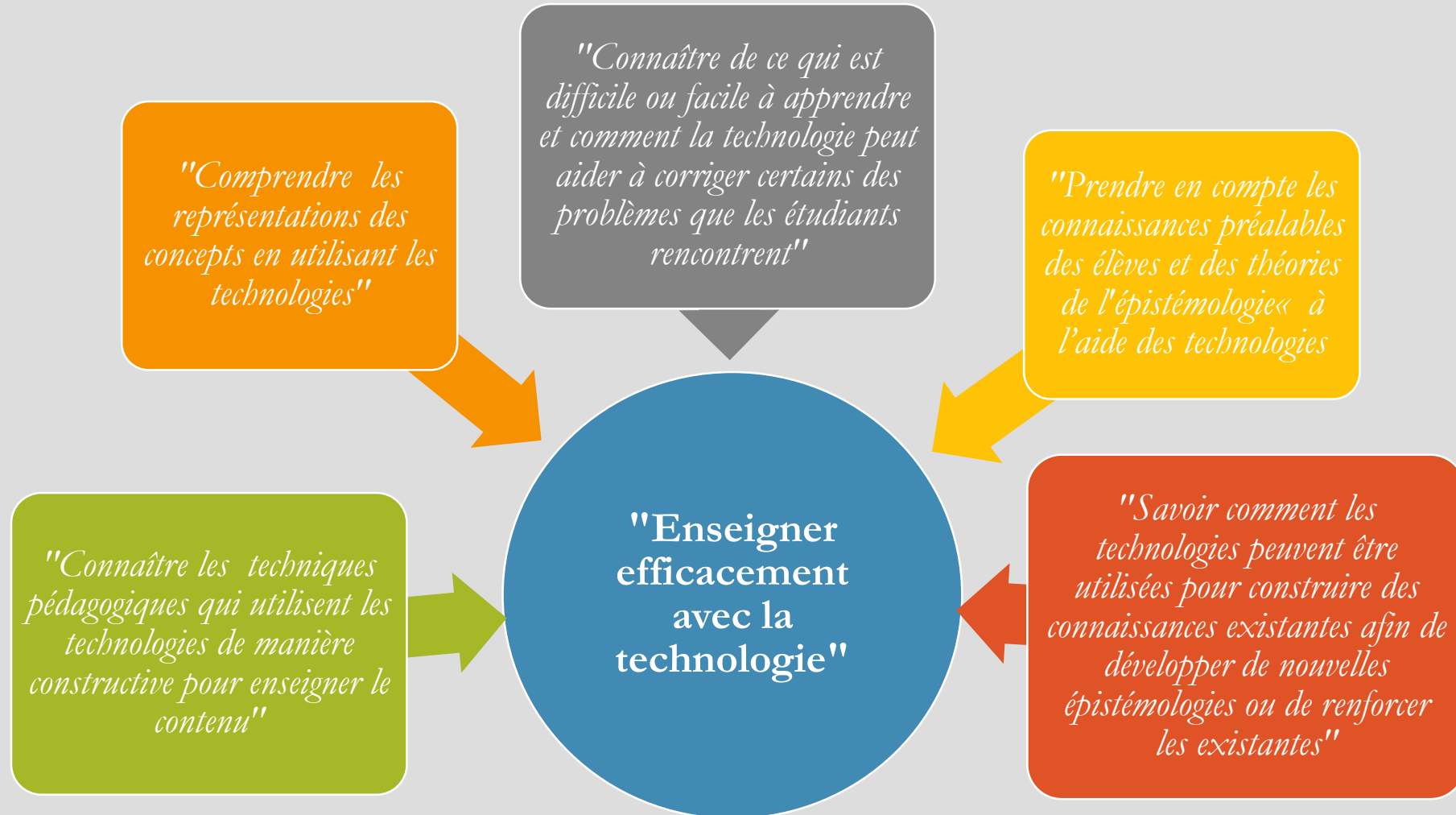
Avec le développement technologique



Le modèle TPACK (Koehler&Mishra, 2006)



Le développement professionnel à l'aide des TeDs (Koehler&Mishra, 2009).





LE S.A.M.R.

*Un cadre pour l'intégration des Technologies
Educatives à votre pratique*

Le modèle SAMR (de [Ruben Puentedura](#))

TRANSFORMATION



Redéfinition

- La technologie permet la création de nouvelles tâches, auparavant inconcevables.



Modification

- La technologie permet une reconfiguration significative de la tâche.



Augmentation

- La technologie agit comme substitution directe d'outil, avec amélioration fonctionnelle

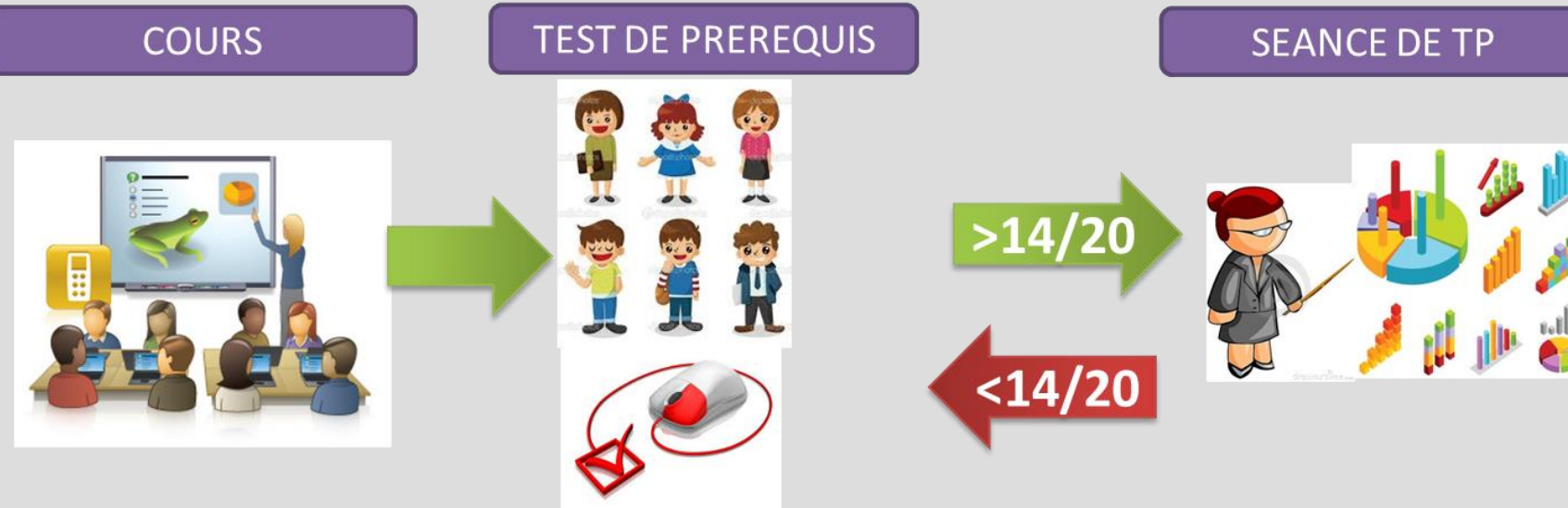


Substitution

- La technologie ne fait que répliquer; aucun changement fonctionnel.

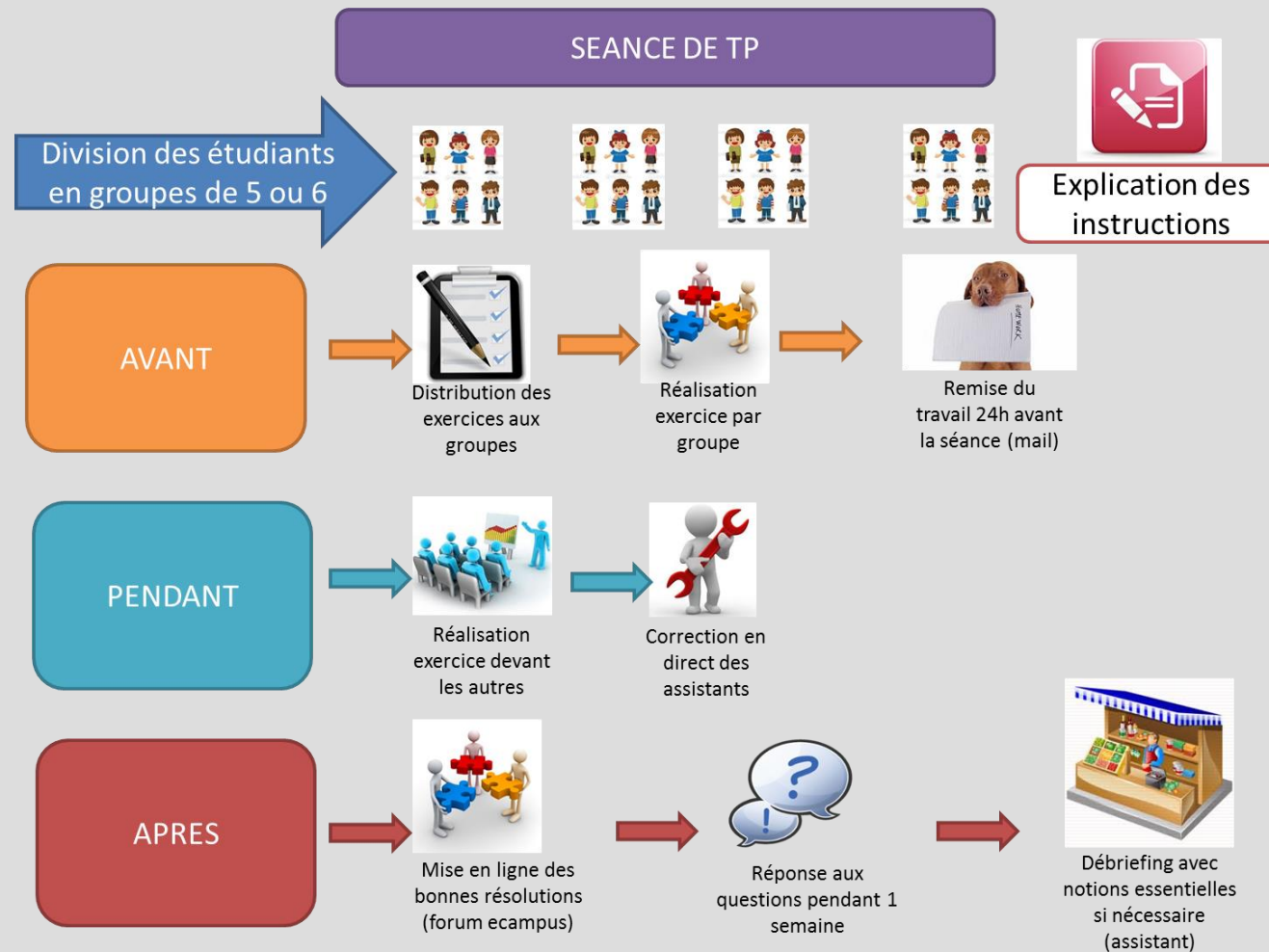
AMÉLIORATION

Augmentation



- Création d'une banque de données de questions avec des feedbacks riches pour des révisions (ou découvertes).
- Organisation de tests de prérequis pour les TP.

Modification



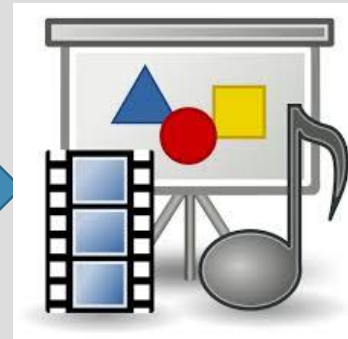
Modification



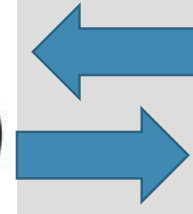
10 questions
intégratives



Travail en groupes de
4 ou 6

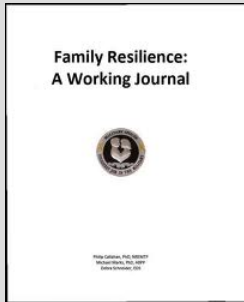


Production réponse
audiovisuelle par
personne



Peer review

Substitution



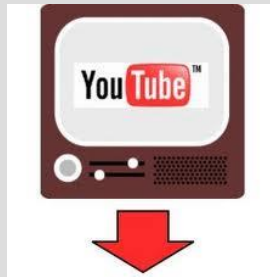
Syllabus
en pdf



Présentations



Collection
articles



Vidéos



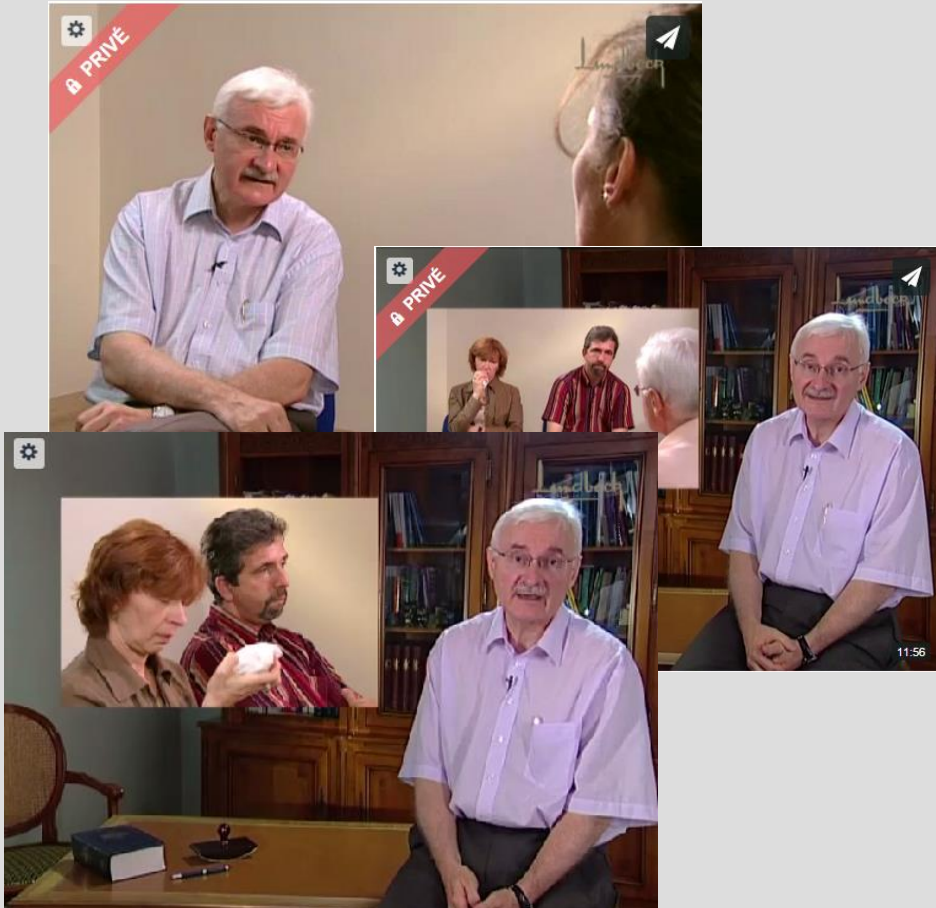
Liens

Chap. 1

Chap. 2

Chap. 3

Redéfinition



- Entraînement à l'entretien psychologie avec présence d'indicateur d'attention au fur et à mesure des entretiens.
- Possibilité de présentation d'un grand nombre de situations.
- Possibilité d'utiliser la vidéo sous plusieurs formes.



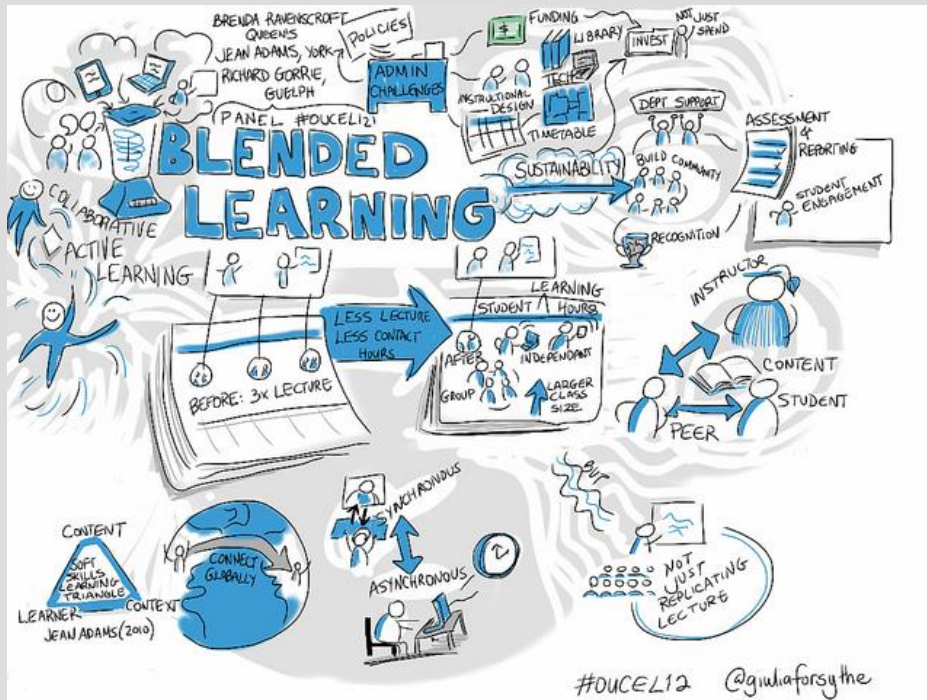
LE “BLENDED LEARNING”

Une définition

“We define blended learning as structured opportunities to learn, which use **more than one learning or training method, inside or outside the classroom.**”

This definition includes different learning or instructional methods (lecture, discussion, guided practice, reading, games, case study, simulation), different delivery methods (live classroom or computer mediated), different scheduling (synchronous or asynchronous) and different levels of guidance (individual, instructor or expert led, or group/social learning).”

Pankin, Roberts & Savio (2012)

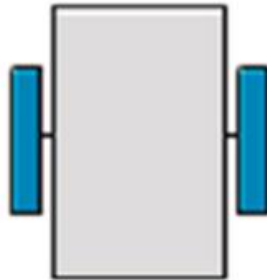


Les différents degrés d'hybridation

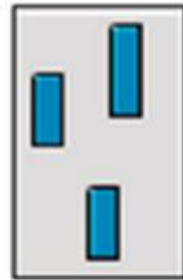
Présentiel
enrichi par l'usage de
supports multimédias



Présentiel
« amélioré » en amont
et en aval



Présentiel
allégé



Présentiel
réduit



Présentiel
« quasi inexistant »



Les catégories Hysup

- **La scène (type 1)** - Dispositif centré sur l'enseignement et caractérisé par la médiatisation de ressources textuelles
- **L'écran (type 2)** - Dispositif centré sur l'enseignement et orientés contenus, caractérisé par la médiatisation de ressources multimédia
- **Le gîte (type 3)** - Dispositif centré sur l'enseignement, caractérisé par l'intégration de ressources et d'intervenants extérieurs au monde académique
- **L'équipage (type 4)** - Dispositif centré sur l'apprentissage, caractérisé par le soutien au processus de construction des connaissances et sur les interactions interpersonnelles
- **Le métro (type 5)** - Dispositif centré sur l'apprentissage caractérisé par l'ouverture, la liberté de choix et l'accompagnement des apprentissages
- **L'écosystème (type 6)** - Dispositif centré apprentissage et caractérisé par l'exploitation d'un grand nombre de possibilités technologiques et pédagogiques offertes par les dispositifs hybrides

<http://spiralconnect.univ-lyon1.fr/webapp/website/website.html?id=1578544&pageId=1730>

A vous de vous positionner

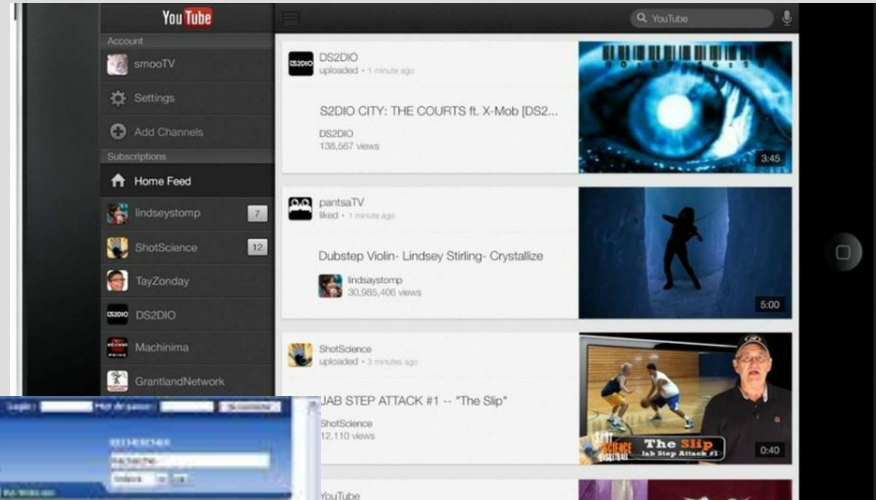
◦Rendez-vous sur m.socrative.com

◦Room : ce0e81c0



WILL VIDEO KILLED
THE AMPHITHEATRE
STAR ?

Des vidéos existantes pour illustrer mes séances en présentiel



Modalités ?

1

AVANT

- Pour demander aux étudiants de parcourir certains concepts
- Pour rappeler des notions appartenant aux prérequis

2

PENDANT

- Pour illustrer un concept
- Pour présenter un cas

3

APRES

- Pour proposer une banque de vidéos illustrant des concepts
- Pour valider des ressources proposées par les étudiants

Pour déposer ses vidéos

- Créer un compte (VIMEO, YOUTUBE, ETC)
- Verser ses vidéos
- Intégrer dans ses supports de présentations
- Intégrer dans son espace en ligne

VIMEO nous paraît la meilleure solution pour le moment, il propose aussi un abonnement annuel à 60,5 EUR permettant des options de publication privées et une interface intuitive et efficace.

ATTENTION A LA DILLIGENCE ...



<https://www.youtube.com/watch?v=3omwHv3Cmog>

MIEUX ...

- <https://www.youtube.com/watch?v=NeXIV-wMVUk>
- Encore mieux : <https://www.youtube.com/watch?v=ty9QSiVC2g0>

Quelques chaînes :

- <https://www.youtube.com/user/1veritasium>
- <https://www.youtube.com/user/MIT>
- <https://www.youtube.com/user/khanacademy>
- <https://www.youtube.com/user/coursera>
- <https://www.youtube.com/channel/UC67Vc0fkLYeUPBp1f02VY9Q>



LES C.R.M.

Socrative

Une fiche pour vous.

http://www.evernote.com/l/AR9jH5lCpJRC_bk9MzvbyV4d95Wt6Vl_nuc/

Plickers

