



Le mouvement perpétuel en animalerie: Le flux des Hommes

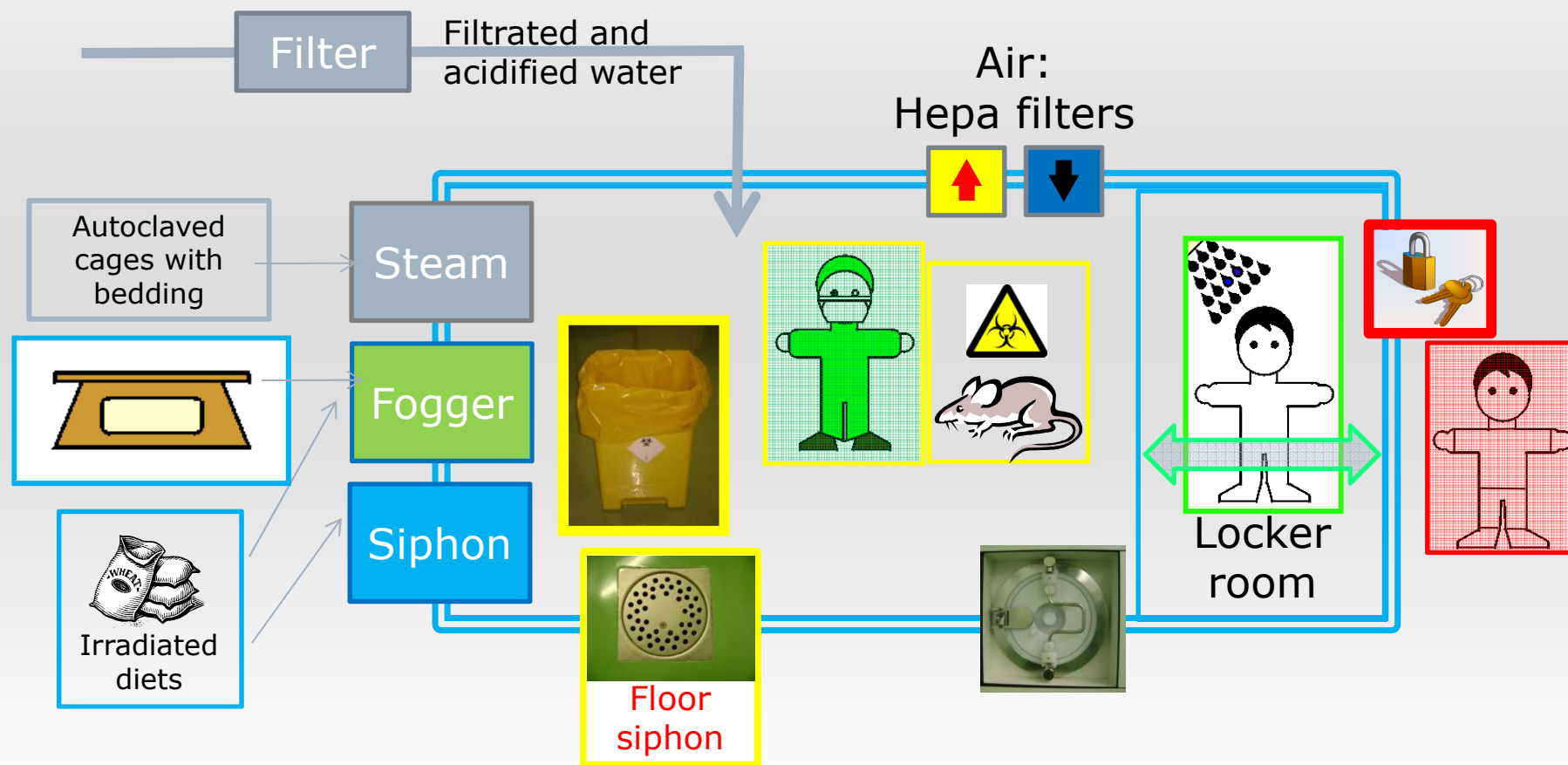
Ectors Fabien, MD, PhD
Transgenic Platform Manager
Animal Facility Manager

AFSTAL, Paris, 1^{er} Février 2008

COMMUNAUTÉ EUROPÉENNE
Fonds européen
de développement régional



Tous les flux sous contrôle !



Cohérence globale !

Flux des hommes:

**Aucun flux ne peut
envisagé indépendamment
des autres !**

Flux des hommes

Spécificités d'une animalerie



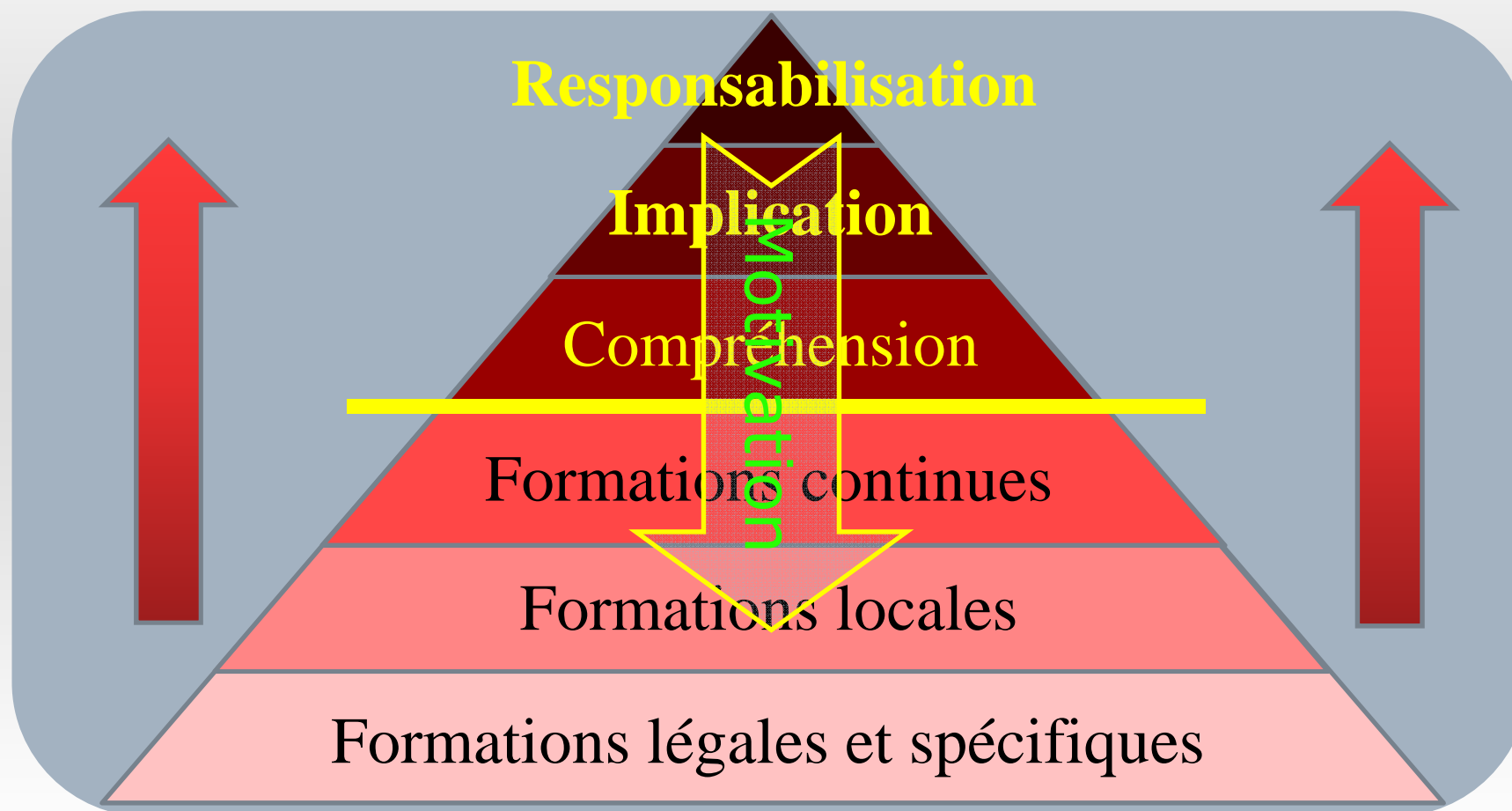
Installations, ô Flux, Formations, Procédures, Équipements, EPI, Organisation (SOPs), Quarantaine, ...

Le flux des hommes:

A prendre en compte:

- 1. Formation**
- 2. Restriction d'accès**
- 3. Marche en avant**
- 4. Biosécurité: risques
biologique & zoonotique**
- 5. Type d'animaux**
- 6. Risque allergique**
- 7. Statut sanitaire**

1. Formations ⇒ Responsabilisation



2. Restriction d'accès

- Qui peut entrer ?
 - Staff
 - Chercheurs ? (convention annuelle)
 - Sous-traitants ! (accompagnés)
- Historique des entrées
 - Contrôle électronique et/ou log-book
 - Contrôle d'accès
- Quarantaine !
 - Attention sianimaleries de statuts sanitaires différents



Les pictogrammes:



⇒ Prenez une douche (entrée et/ou sortie)



⇒ Lavage des mains



⇒ Ports obligatoires:
du masque (**allergies**)



de vêtements spécifiques



de **gants**, sabots & EPI



Risque biologique



Risque allergique



Radiations ionisantes



Risques physiques & chimiques

Protections vestimentaires

En fonction de(s)/du:

- Niveau de biosécurité
- Risques :
 - Physiques, chimiques, allergiques, Rx
- EPI adaptées aux animaux
- Fonction du statut sanitaire
- Procédures
- Coûts

3. Marche en avant

Quelques schémas de circulation en
zone impliquant
biosécurité et bio-exclusion

Aide à la marche en avant:

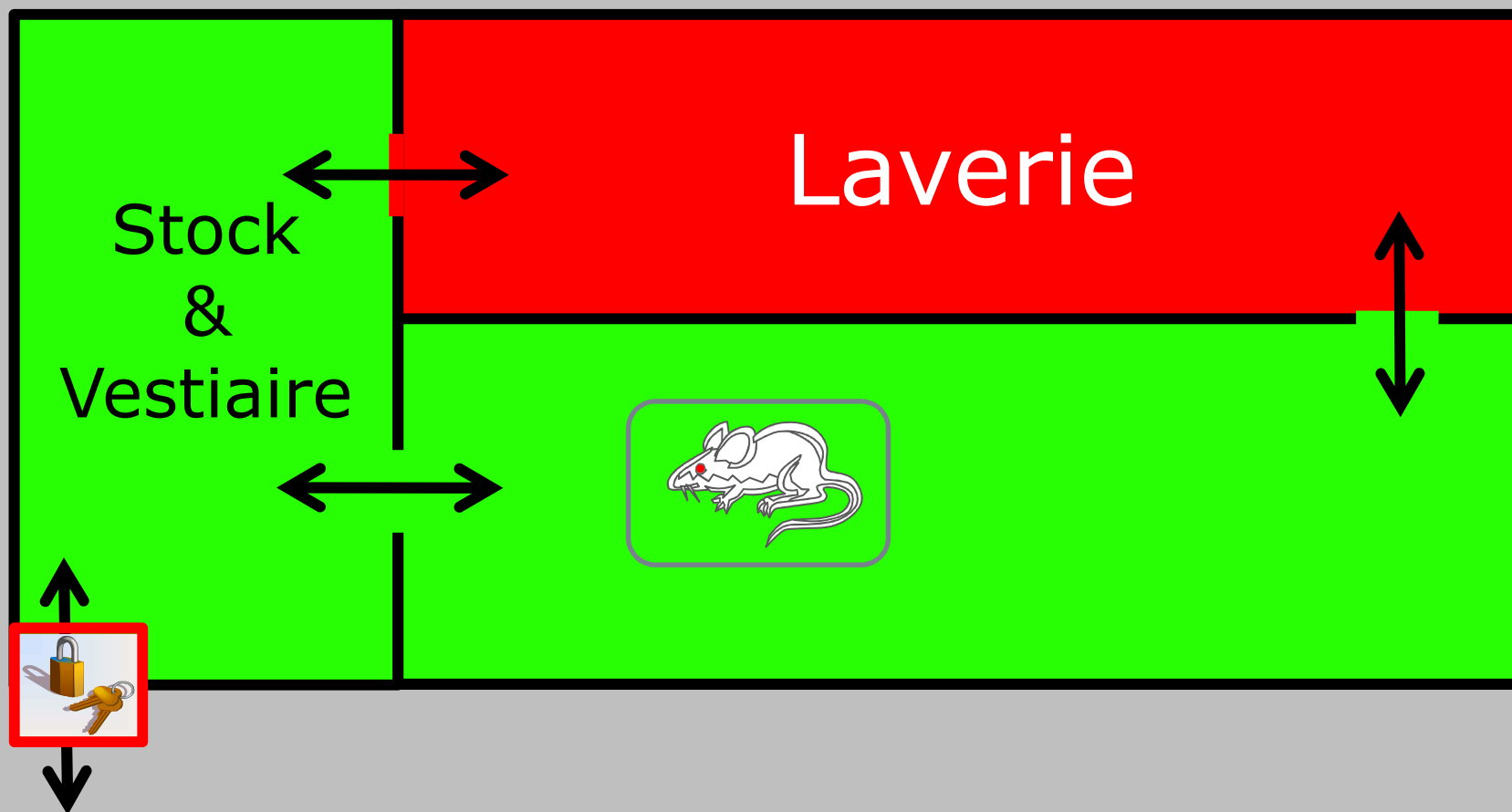
- Guide couleurs sols:
 - Zone propre A1L1 (sol vert)
 - Zone propre A2L2 (sol gris)
 - Zones sales (sol rouge)
- Porte avec rappel & sans clenche empêchant le retour
- Sas à un sens de circulation
 - Portes asservies et sans clenche



Statut A1 (conventionnel)

A1 Propre = vert

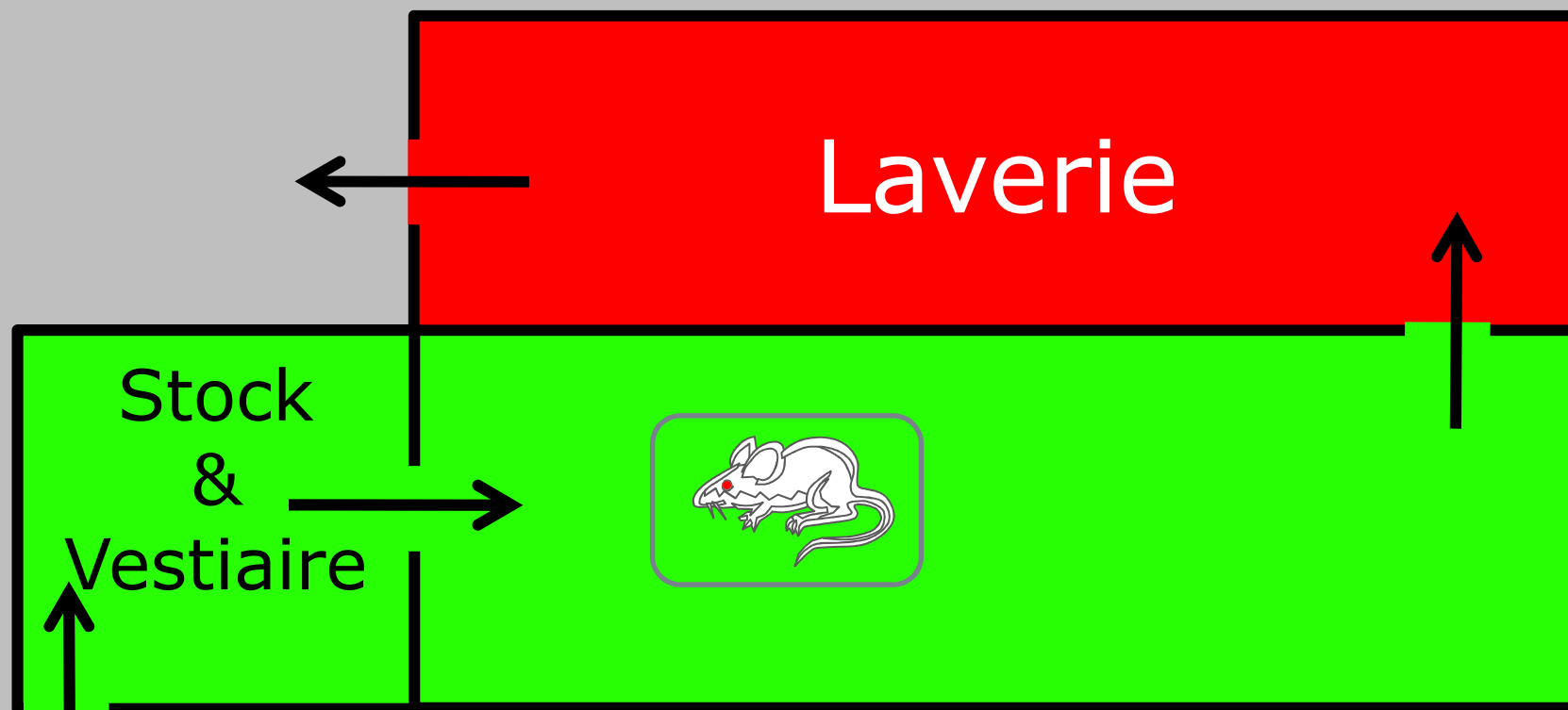
Souillé = rouge



Statut A1 (conventionel)

A1 Propre = vert

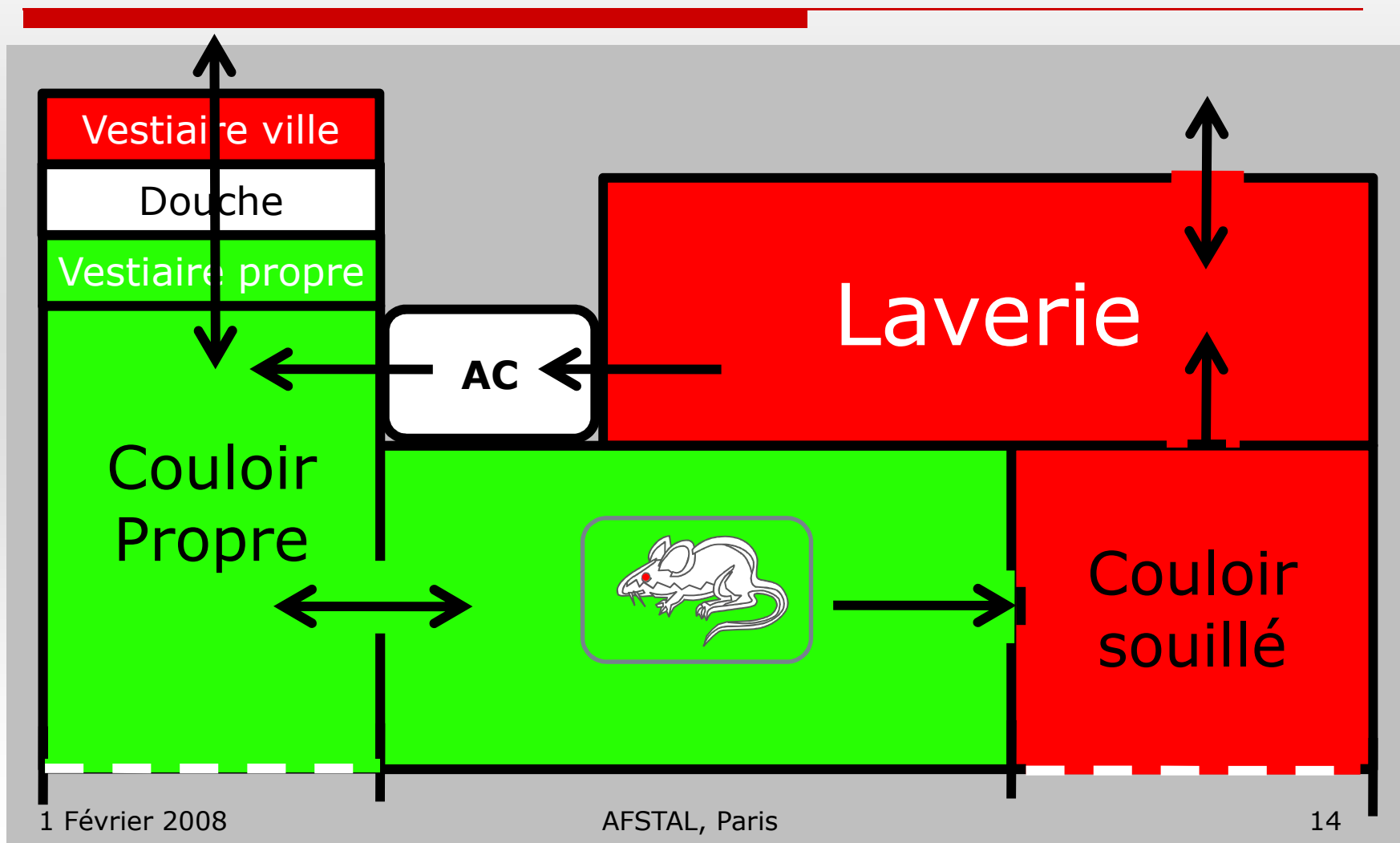
Souillé = rouge



Statut A1+ (IOPS, SPF)

A1 Propre = vert

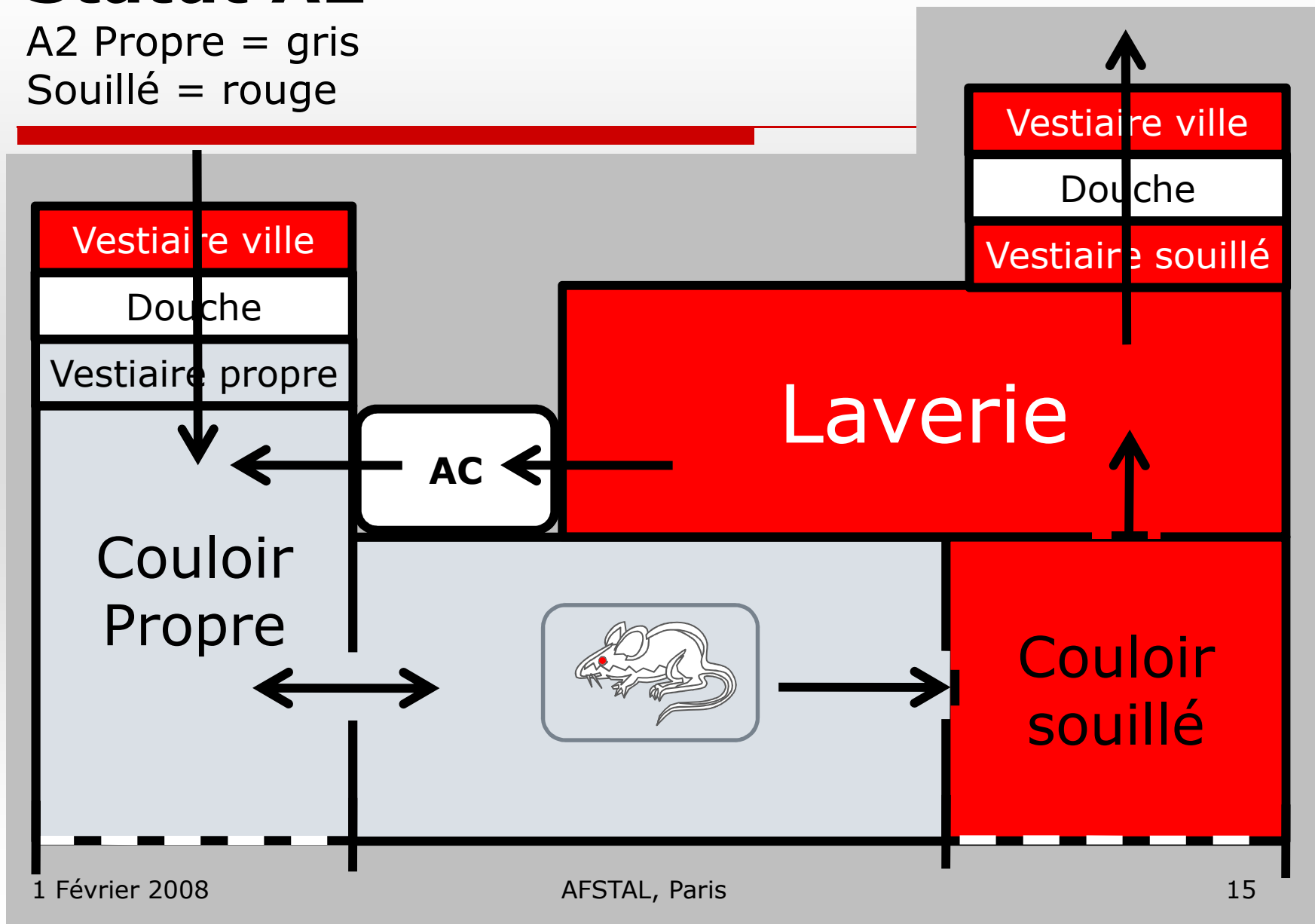
Souillé = rouge



Statut A2

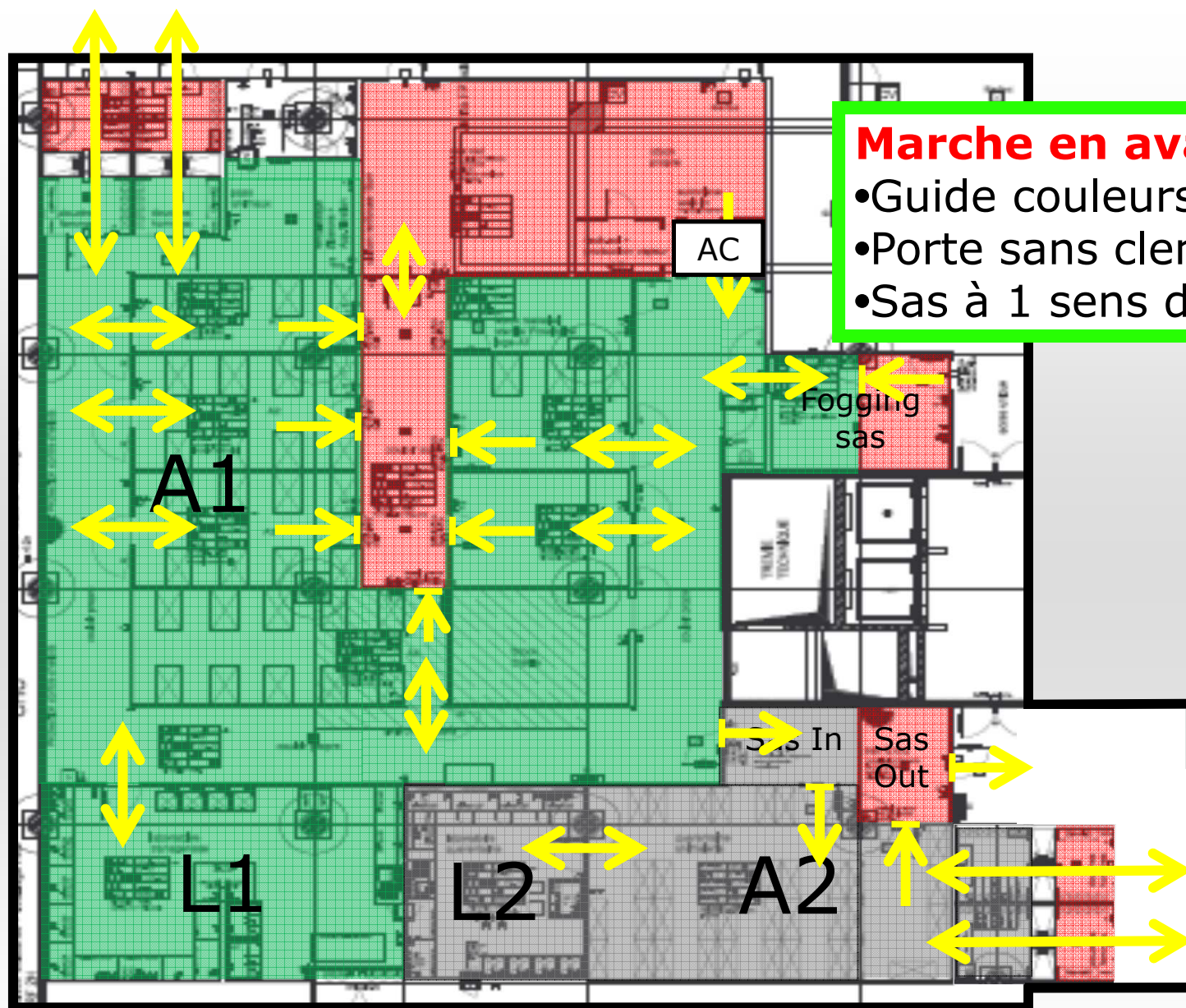
A2 Propre = gris

Souillé = rouge



Application :

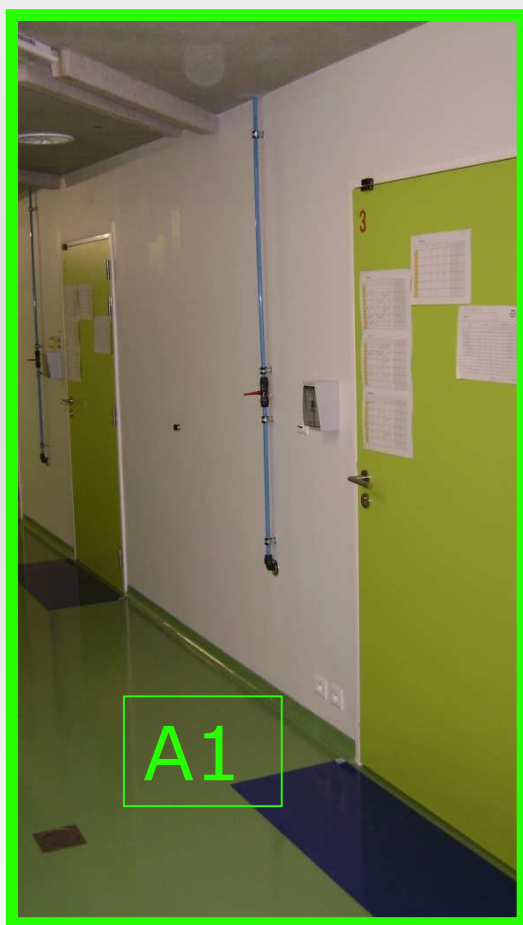
Animalerie souris
SPF, A1L1 & A2L2
du GIGA



Marche en avant

- Guide couleurs sols
- Porte sans clenche
- Sas à 1 sens de circulation

Couloirs propre et sales



1 Février 2008



AFSTAL, Paris



18

4. Biosécurité:

Classes de risques en animaleries:

⇒ Protection sanitaire du personnel, de l'animal & de l'environnement

A1: Organismes reconnus comme non pathogènes pour l'homme, l'animal, la plante et non-nocifs pour l'environnement.

A2: Organismes qui peuvent provoquer une maladie chez l'homme et constituer un danger pour les personnes directement exposées. Propagation improbable dans la collectivité.

A3: Organismes qui peuvent provoquer une maladie grave chez l'homme et constituer un danger pour les personnes directement exposées. Risque de propagation dans la collectivité.

 **Implication importante dans l'organisation de tous les flux !**

<http://www.biosafety.be/HomePageFR.html>

5. Animaux & risques biologiques

Dans quel sens protéger ?

Deux situations sanitaires possibles:

1. Protéger l'homme de animal: **TOUJOURS**
 - Animaux sauvages, statut sanitaire inconnu, animaux infectés, **zoonoses**, **allergies**
2. Protéger l'animal de homme:
 - Axénique, SP(O)F, espèce animale sensible

6. Risques allergiques

- ❑ Souris Cobaye Chat Chien Litière Latex
- ❑ De plus en plus fréquentes !
- ❑ Risque **vital** souvent sousestimé !
 - Nécessité d'une **prévention** adéquate
 - Symptômes: toujours en référer
- ❑ Peut apparaître à tout moment
- ❑ Femme > homme

Vauban: Flux des hommes



Merci pour votre attention



fabien.ectors@ulg.ac.be

7. Statuts sanitaires : définitions

⇒ Protection sanitaire des animaux d'expérience

<ul style="list-style-type: none"> ➤ <u>AXENIQUE</u> ou GERM-FREE ➤ <u>GNOTOXENIQUE</u> 	<p>DEFINITION « <u>POSITIVE</u> »:</p> <p>Absence de flore ou Maintenance d'une flore définie</p> <p>Isolateur</p>
<ul style="list-style-type: none"> ➤ HETEROXENIQUES: <ul style="list-style-type: none"> ➤ <u>SPF</u> = indemne d'organismes pathogènes spécifiques ➤ <u>SOPF</u> = SPF + agents opportunistes 	<p>DEFINITION « <u>NEGATIVE</u> »:</p> <p>Liste d'exclusion selon FELASA</p> <div style="border: 1px solid red; padding: 5px; margin-top: 10px;"> <p>Zone protégée en surpression, cages à couvercle filtrant</p> </div>
<ul style="list-style-type: none"> ➤ <u>HOLOXENIQUE</u> ou CONVENTIONNEL 	<p><u>STATUT NON DEFINI</u></p> <p><u>!! Zoonoses !!</u></p>