

The logo features the word "Cellule" in a brown sans-serif font, partially enclosed by a light green circle on the left. To the right of "Cellule" are four small colored dots: orange, blue, red, and green. Below "Cellule" is a horizontal bar with a rainbow gradient. Underneath the bar, the words "Bien-être" are written in a bold, orange, italicized sans-serif font.

Cellule

Bien-être

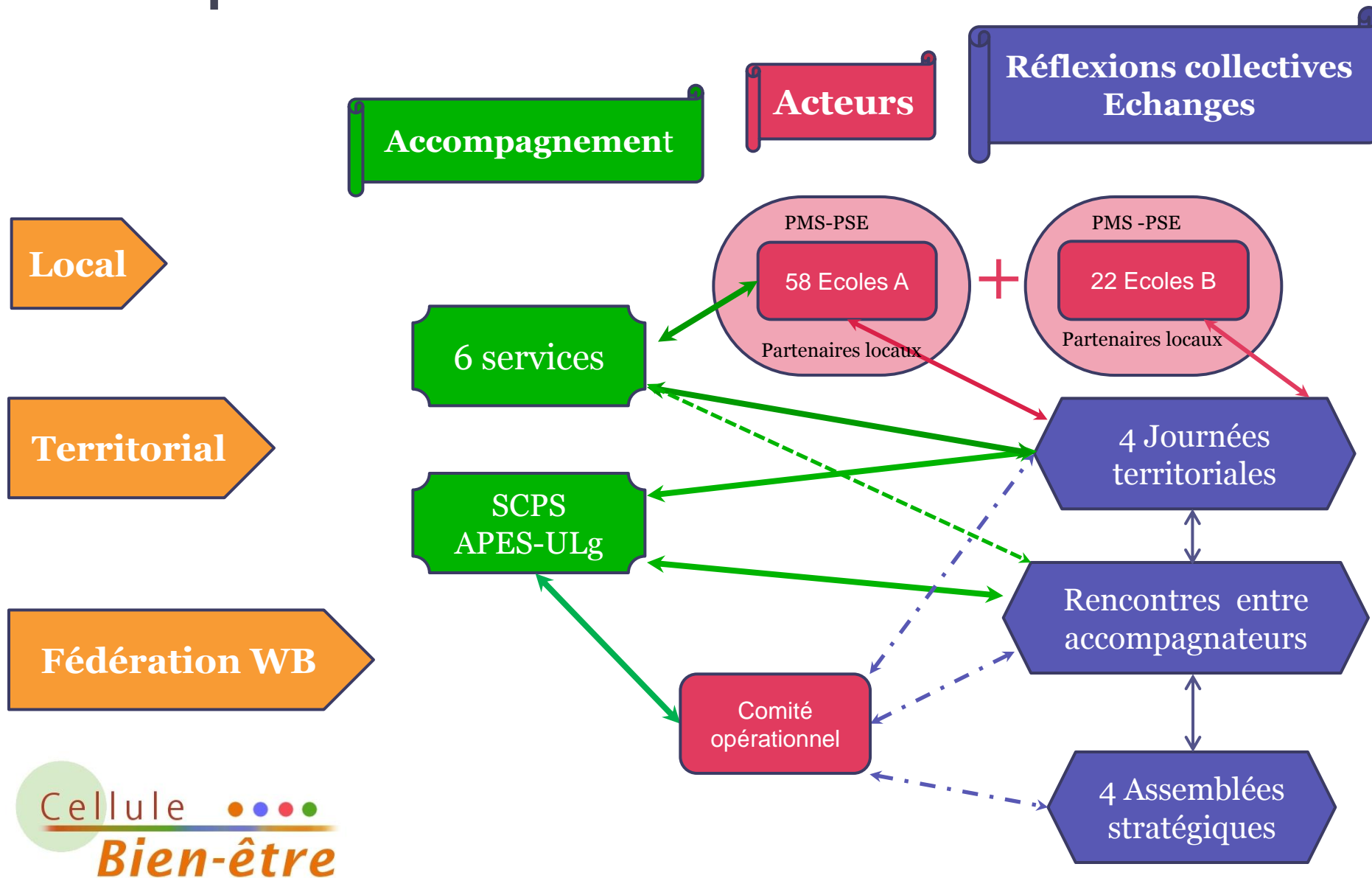
Repères :
EVALCBE.1

Présentation au CSPS du 22 février 2013
Ministère de la Fédération Wallonie - Bruxelles

Le Bien-Etre au centre des préoccupations internationales

- **Le bien-être est un concept qu'il appartient aux seuls citoyens de définir** au travers de processus élaboratifs
- Il importe aussi de **construire la coresponsabilité** pour le bien-être de tous dans différents **espaces de vie**:
 1. territoriaux (ville, quartier, village),
 2. institutionnels (entreprises, écoles, hôpitaux, etc.),
 3. voire thématiques (santé, éducation, consommation, ...)
- Il est utile de créer un **Groupe de Coordination local (CBÊ)** représentatif de tous les acteurs de l'espace de vie concerné

Un dispositif ouvert et multi-niveaux



80 écoles participent au dispositif

- **Niveau** : 31 fondamental, 43 secondaire, 6 fondamental et secondaire
- 14 enseignement spécialisé
- 25 encadrement différencié
- **Territoire** : 28 Hainaut, 2 Brabant Wallon, 9 Namur 20 Bruxelles, 18 Liège, 3 Luxembourg
- **Réseau** : 39 libre, 30 officiel , 11 CfWB
- **Journées territoriales**
JT 1 86 %, JT 2 77%, JT 1&2 71%
- **Récits complétés fin juin** : 80 % soit 64 récits

Territoires et services d'accompagnement

	BXL	NAMUR LUX	LIEGE	HT (1) BW	HT (2)
CEMEA		4		5	
EMPREINTES	4				5
FPS -HAINAUT				5	5
REPÈRES	5		5		
SYNERGIES	5		5		
UNIVERSITÉ DE PAIX		7	3		

Finalités et objets de l'évaluation

- **Finalités**

- Soutenir le déroulement de l'expérimentation du dispositif des Cellules Bien-être
- Proposer des pistes concrètes pour une intégration dans des cadres formalisés

- **Objets**

- Processus (*freins, facilitateurs, ressources ,etc.*)
- Réalisations (*profil des CBE, actions, satisfaction*)
- Contexte (*profil des établissements, interventions des accompagnateurs , ressources et freins externes, ...*)

Sources et moments de l'évaluation

Année 1

Ecoles : récits

Ecoles A : feuilles de route des accompagnateurs (+ rapports trimestriels)

Réflexions collectives : JT, réunions accompagnateurs, Comop, AS

Rapports intermédiaires par APES-Ulg

EvaICBE.1, EvaICBE.2

Année 2

Ecoles : récits + questionnaire semi-fermé

Ecoles A : feuilles de route des accompagnateurs + rapport trimestriel

Réflexions collectives : JT, réunions accompagnateurs, Comop, AS

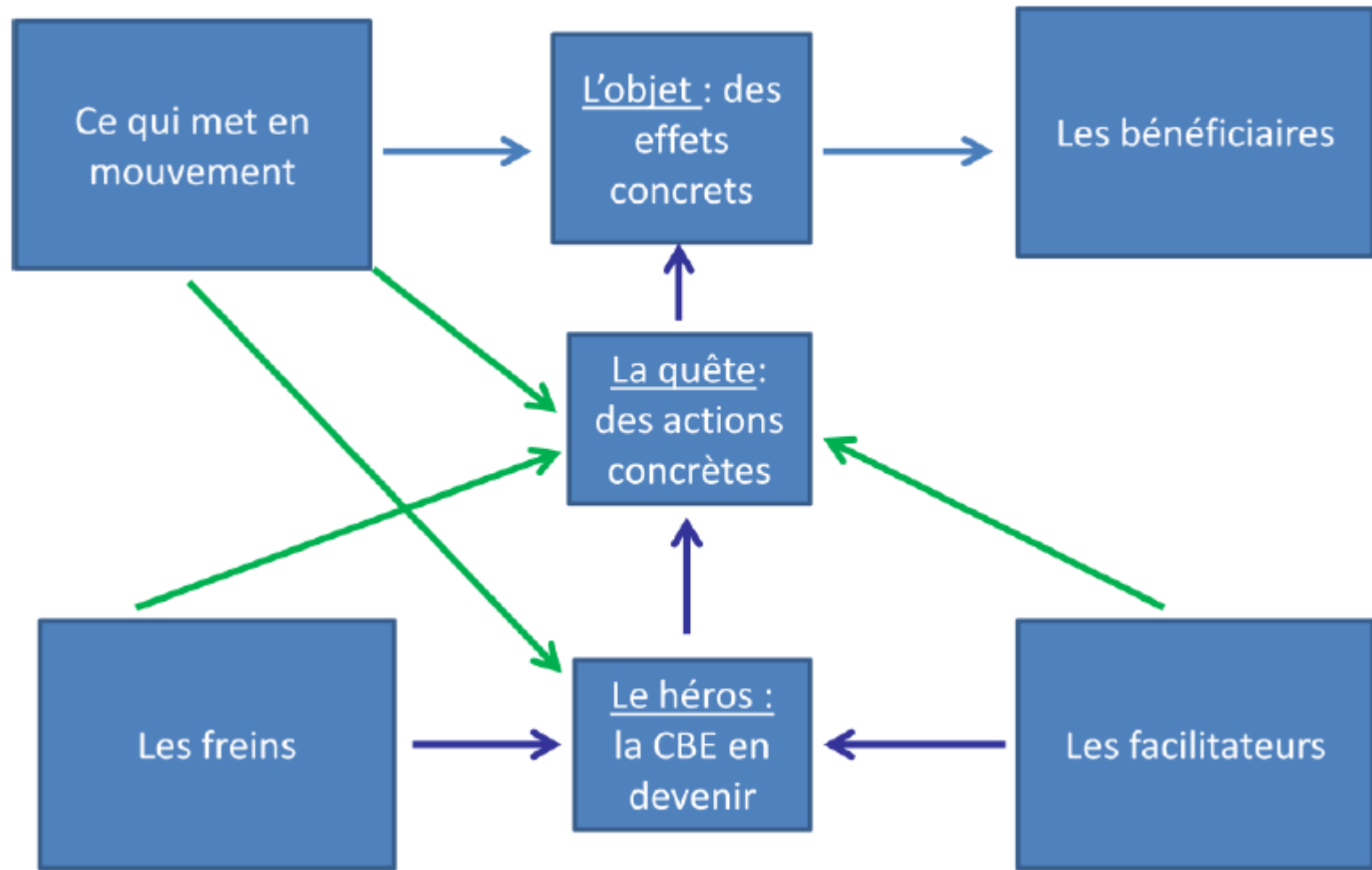
Rapport final par APES-Ulg

EvaICBE.3

Rendre compte de l'histoire des CBE et en tirer des points de repères

- Construction inductive et itérative sur la base d'un canevas de récit
 - Des attributs
 - 7 groupes et une centaine de catégories pour un encodage qualitatif
- Etapes d'encodage et de validation - 3 phases
 - mai 2012 R, novembre 2012 R, mai 2013 Q
- Variété des sources
 - Dossiers, feuilles de route, JT, questionnaires

Canevas du récit d'une CBE



Rapport d'évaluation EvalCBE.1

- **Introduction**
- **Méthodes et outils**
- **Données descriptives : les écoles participantes et leur CBE**
 - Participation au dispositif
 - CBE en devenir : état de développement et structure
 - Actions
- **Contraintes et leviers pour le développement des CBE** selon les différentes catégories d'acteurs du dispositif
- **Questionnements évaluatifs et premiers repères.**

Trois questionnements

- **Institutionnalisation et durabilité**
- Articulation des initiatives en un **projet cohérent**
 - En fonction du contexte et des besoins
 - Sur base de dialogues et
 - D'approches interactives et participatives
- Appui sur compétences et savoir-faire de **services spécialisés** et articulation avec **d'autres milieux de vie** des jeunes

La question de l'institutionnalisation

- 85 % de CBE structurées

- Réflexion sur la représentativité
- Groupes de projets, personnes volontaires
- 10 CBE dans la continuité de groupes pré-existants

- **Une fonction institutionnelle**

? Durabilité

? Représentativité

? Partage responsabilités

- **Une dynamique**

tous emmenés par la direction !

La structuration des CBE

	Pas de structuration	Une fonction institutionnalisée	En voie de structuration	Structurée	Total par niveau
Fondamental	4		1	26	31
Fondamental et secondaire				6	6
Secondaire	1	4	2	36	43
Total par type de structuration	5	4	3	68	80
%	6 %	5%	4%	85%	

Evocation d'une autre structure **24 cas**

Evolution d'une structure existante **10 cas**

Articulation citée avec d'autres structures internes à l'école **12 cas**

La consultation de la communauté éducative

Type de population consultée	Echantillon
Enseignants	13
Elèves	8
Enseignants + élèves	4
Elèves + enseignants + parents	1
Enseignants + personnel administratif + personne technique	1
Total	27

Consultation des élèves **13**

Intégration des élèves dans le processus décisionnel **7**

La question de l'institutionnalisation

Organisation et durabilité

- Participation et appui des directions
- Temps pour concertation et action collective, mouvance des directions et du personnel
- Taille CBE (8 ou plus, 4 ou moins,...)
- Astuces organisationnelles, interstices des autres dispositifs, sens stratégique

L'Appui des directions

- **45** écoles dont le chef d'établissement a intégré le noyau central de la CBE.
- Un appui en trois facettes :
 - Institutionnel
 - Symbolique
 - Fonctionnel

La question de l'intégration et de la cohérence

La culture d'établissement :

- Passer par ...sens partagé, recherche des articulations, bien-être comme valeur, bienveillance et convivialité, participation et partage du pouvoir, etc.
- Intervient soit en amont et soit en aval des organisations facilitantes
- Exerce un effet sur la mobilisation
- Nécessite de la continuité

Créer la cohérence au travers de la diversité des thématiques

Progresser vers une vision partagée du bien être à l'école

- **Des outils pour soutenir une représentation collective du bien-être**
 - Émergence et partage des représentations du bien-être
 - Cartographies, inventaire de projets/d'actions liés au bien-être
- **Des thématiques abordées avec des fréquences variables** – approche de la diversité -

Thématiques abordées- fréquence-

Aménagement environnemental et organisationnel		Alimentation		
Citoyenneté	Santé psycho-corporelle		Sport, culture et loisir	
Suivi d'élèves et familles	Accrochage-Soutien aux apprentissages – Insertion profes.		Santé, bien-être global	
Image de soi	Prévention de la violence	Communication	G	A
Dév durable et consommation responsable	Soutien aux enseignants	Prévention assuétudes	Vie affective et sexuelle	Hygiène



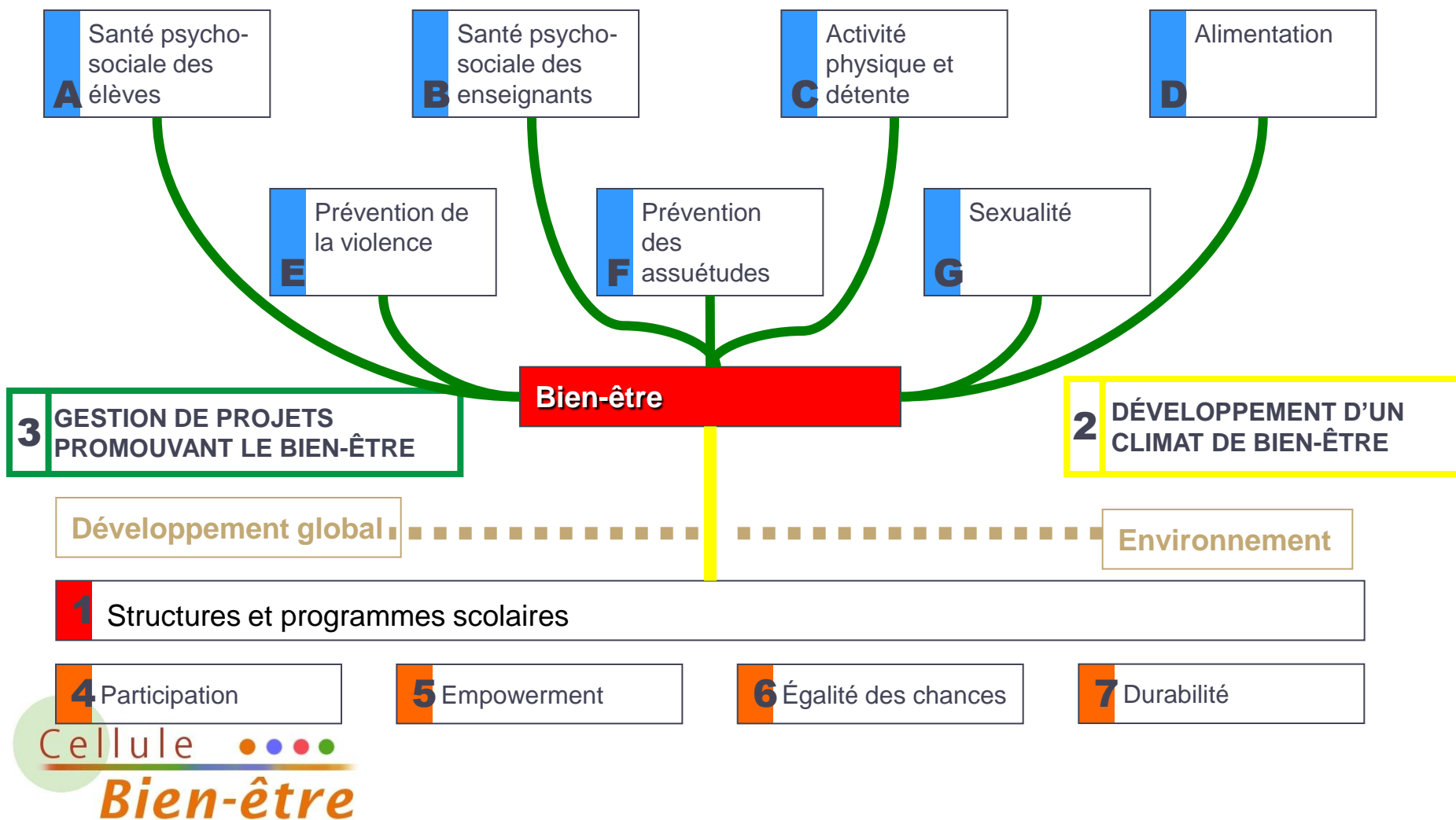
Thématiques abordées - Diversité

	2 et moins	3-4-5	6 et plus	Total par niveau d'enseignement
Fondamental	4	14	8	26
Fondamental et secondaire		3	1	4
Secondaire	6	9	19	34
Total par diversité des thématiques	10	26	28	64

Les voies de développement du Bien-Être à l'École

Schéma inspiré d'une proposition du Radix,

Réseau Suisse d'Écoles en Santé



Equilibres personnels

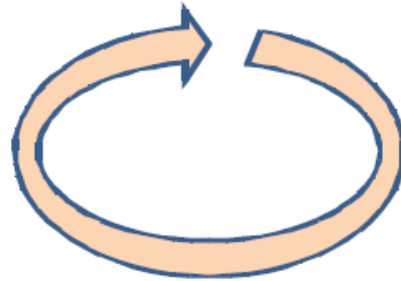
Physique, mental, social et spirituel,
stress et temps disponible,
autonomie et liberté, ...

Equilibres sociaux

Sécurité, inclusion, équité, ...
Insécurité, exclusion, inéquité, ...

Sentiments de bien/mal-être

Joie, auto-estime, satisfaction, ...
Tristesse, honte, frustration, ...



Participation – citoyenneté

Action collective, association,
responsabilité, initiative

Relations humaines

Respect, solidarité, relations
humaines, famille, amitiés,
relations amoureuses, ...

Relations avec les institutions

Appui des institutions, relations avec elles,
concertation, mode de gestion publique

Accès aux moyens de vie

Revenu, emploi, alimentation, santé
logement, transport, éducation, culture,
loisirs, communication

Cadre de vie :

Infrastructures, environnements,
lieux de rencontre et de loisirs, ...

Cellule
Bien-être

In "Construire le progrès sociétal pour le bien-être de tous avec les citoyens et les communautés (Conseil de l'Europe, 2010)

L'éducation comme condition du Bien-Être

« L'éducation, un levier pour améliorer la santé et la cohésion sociale » Rapport OCDE, 2010

- *Il est prouvé que l'éducation obtient des effets en termes de compétences qui améliorent la santé et l'engagement social si*
 - *On commence tôt*
 - *On implique les familles et la communauté*
 - *On développe d'autres compétences que les compétences cognitives*
- *Certaines interventions jugées efficaces se sont révélées possibles sans ressources ajoutées, par exemple*
 - *Accroître la quantité d'activité physique*
 - *Développer des compétences non cognitives (estime de soi, sentiment d'inclusion, citoyenneté) dans les disciplines du curriculum habituel*
 - *Agir sur le climat d'école et les normes en améliorant l'environnement matériel et social*

L'éducation comme conséquence du Bien-Être

- Des études se multiplient pour montrer les corrélations entre certaines problématiques liées au BÊ et la réussite scolaire,

par exemple la pratique d'une activité physique et l'alimentation, l'hyperactivité, les déficits sensoriels, les agressions et la violence pratiquée ou subie, les grossesses précoces, etc.

- Ces études repèrent aussi les chaînes causales par lesquelles s'exerce cette influence

- ✓ *les perceptions sensorielles,*
- ✓ *les mécanismes d'apprentissage / la cognition,*
- ✓ *l'engagement dans les activités scolaires et le sentiment d'être inséré dans la communauté scolaire,*
- ✓ *l'absentéisme / l'exclusion temporaire ou définitive.*

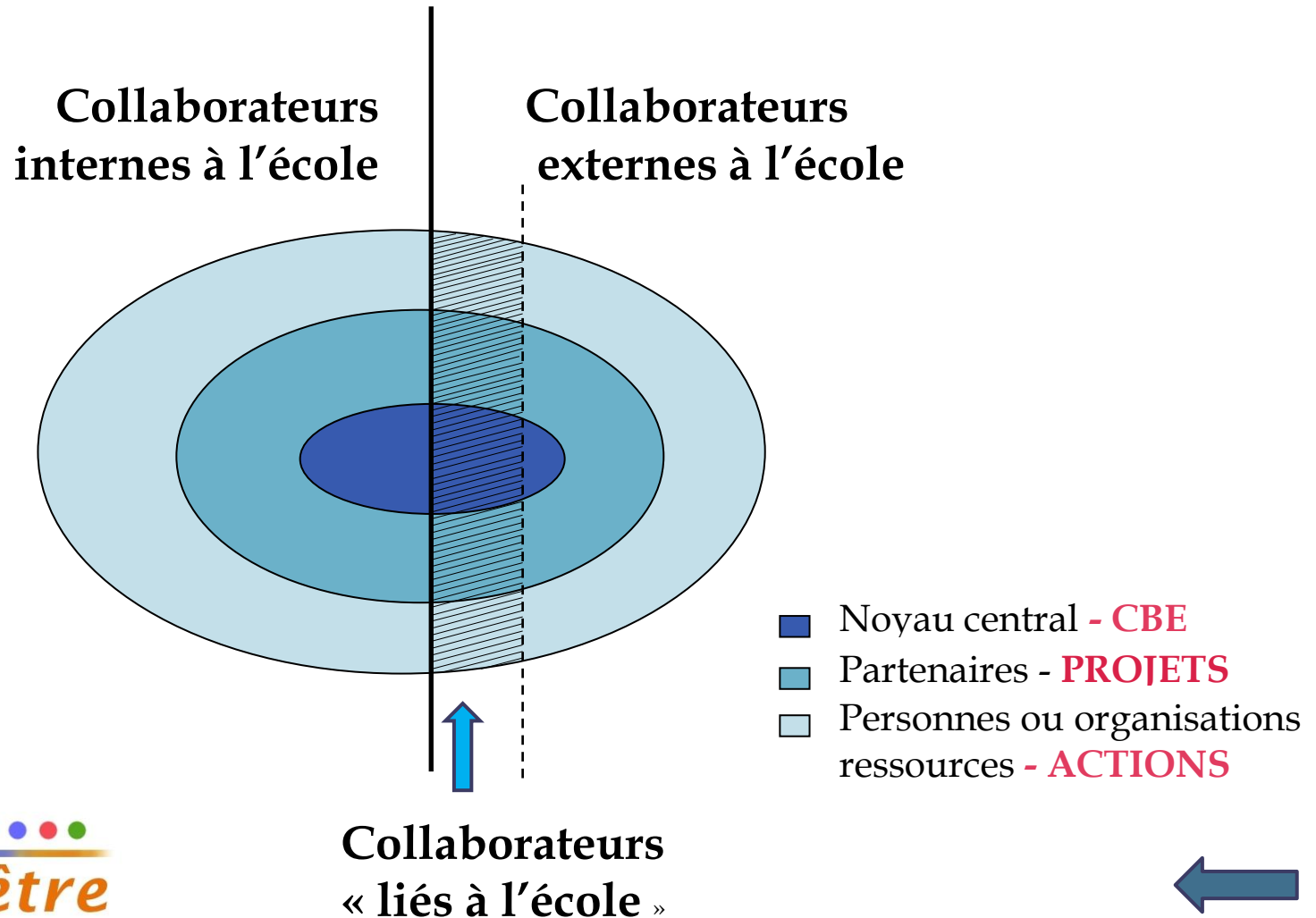
5 voies au service de la cohérence

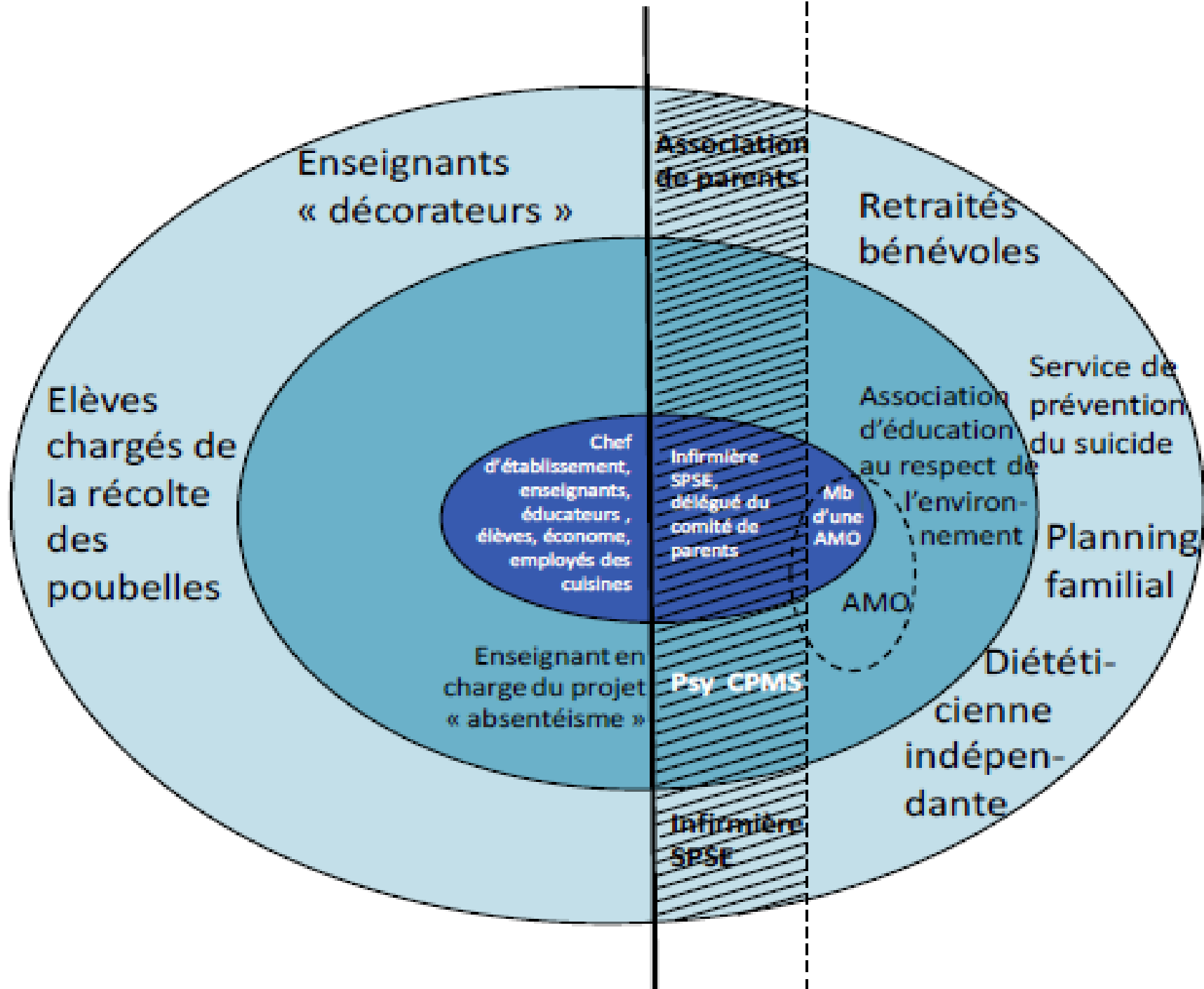
1. Un projet d'établissement qui valorise une vision élargie de la mission éducative de l'école
2. Une culture institutionnelle cohérente avec le concept de bien-être
3. L'identification et l'articulation des thématiques vers une vision partagée du bien-être
4. Clarifier les missions des différentes structures et les mandats de leurs membres
5. Distinguer et articuler les suivis individuels et les approches collectives

La question des collaborations en appui aux CBE

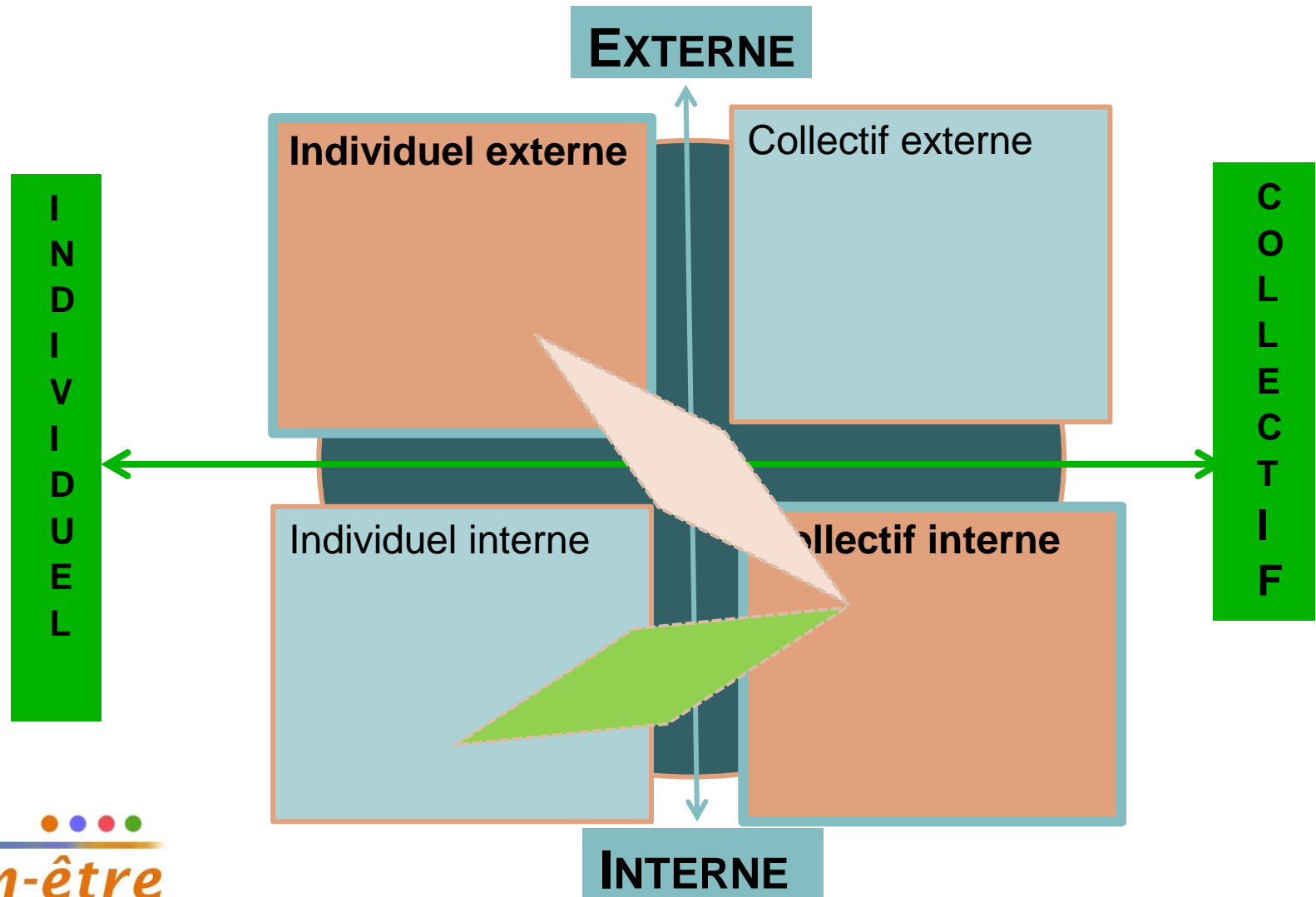
- Un Schéma comme organisateur
- Identifier et mobiliser les ressources internes et les ressources de proximité
- Approfondir l'analyse des collaborations avec des organismes externes
- Plus value de l'accompagnement externe
- Intérêt des rencontres entre établissements

Schématiser l'intensité des collaborations





Distinguer et articuler les approches collectives et les suivis individuels



Secteurs impliqués

Secteurs des partenaires et personnes ressources	Nombre de CBE ayant noué <u>un PARTENARIAT</u> avec au moins un acteur du secteur	Nombre de CBE ayant utilisé comme <u>RESSOURCE</u> au moins un acteur du secteur
"Santé"	6	24
Services « Liés à l'école »	19	11
"Enseignement"	4	10
"Aide à la jeunesse"	3	8
"Culture, loisir, éducation permanente"	2	8
"Environnement et développement durable"	1	7
"Jeunesse"	3	7
"Sport et activité physique"	0	5
"Enseignement supérieur"	0	5
"Solidarité, citoyenneté"	1	4
"Privé, commercial"	2	4
"Politique de prévention par la ville-la commune"	2	3
"Insertion professionnelle"	0	2
"Infrastructure et mobilité"	0	1
Autres	2	3

Structure des CBE et Collaborations

	Dans le noyau central	Parmi les partenaires	Parmi les personnes ressources
Coll internes	57	24	9
Coll « Liés à l'école »	25	19	11
Coll externes	2	15	43

Composition du noyau central :
au moins **404** personnes dont

327 « internes »,

58 « liés à l'écoles » (**41** CPMS, **17** SPSE),

3 associations

Favoriser l'intégration et la cohérence : 2 chantiers

- La question de l'appui est centrale : **évoluer vers une offre intégrée d'appuis** aux établissements scolaires
- En quoi les **cadres législatifs ou administratifs** de différents secteurs sont ou non cohérents avec une approche intégrée du bien-être dans les établissements scolaires

Contraintes sur l'évaluation : intérêts et limites

- + variété des réalisations, adaptation aux spécificités des contextes
- + une démarche d'évaluation qui favorise la méta-cognition, la prise de recul, la régulation
- **Temps** - Pour laisser les processus s'installer et mûrir dans les écoles
 - Pour analyser de manière systémique les mécanismes qui donnent lieu à certaines organisations dans certains contextes.

Recommandations pour l'évaluation et perspectives

- **Évaluer le dispositif sur le plan global**
 - Intérêt d'un regard externe
 - Analyse du contexte global
 - Une analyse documentée des interactions avec d'autres dispositifs
- **Eval CBE.2**
- **Eval CBE.3**