



Le projet SUN ou l'innovation collective au service du développement durable des quartiers urbains.

CHRISTINE RUELLE, COORDINATRICE, LEMA-ULg
COLLOQUE SPI+ / INNOVATION & TERRITOIRE / 13 SEPT. 2011

PLAN DE L'EXPOSE

1. Constats et problématique
2. Objectifs du projet SUN
3. Partenariat ouvert
4. Méthode de travail
5. Analyse 'Territoire et innovation'
6. Conclusions - discussion



1. CONSTATS ET PROBLEMATIQUE

_ **Concept de Développement Durable et « ecoquartiers »**

=> quartiers urbains existants face à un nouveau défi: comment éviter qu'ils ne déclinent? (étalement urbain, fragmentation, dégradation du patrimoine, etc)

=> Obligation d'innover



_ **Quartiers sujets à des politiques publiques de régénération urbaine toujours en difficulté (déficit d'image, découragement)**

=> Comment donner un nouveau souffle à ces politiques?

=> Le DD comme une opportunité

2. OBJECTIFS DU PROJET SUN

- _ **Objectif principal:** Engager sept quartiers urbains populaires de l'Eurégio Meuse-Rhin (Liège, Verviers, Eupen, Genk, Heerlen, Aachen et Eschweiler) dans une dynamique de développement durable.

- _ **Sous-objectifs:** 4 thèmes d'action :



Economie locale



Végétalisation

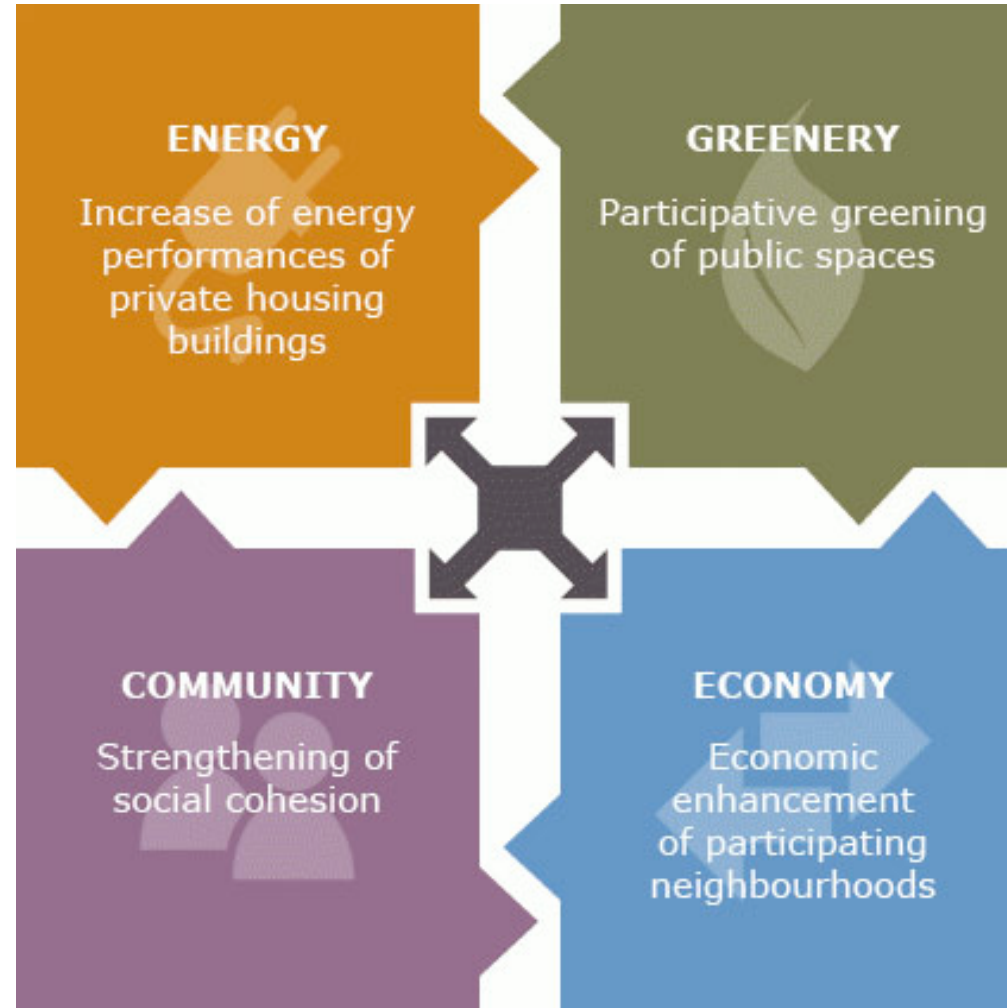


Energie



Cohésion sociale

2. OBJECTIFS DU PROJET SUN



3. PARTENARIAT OUVERT

– **Partenaires officiels:** Villes, Universités, ONGs et opérateurs parapublics.

– **Ouverture du partenariat** aux services publics, parapublics, associations, comités ou simples citoyens intéressés

– **Participation active des habitants recherchée et considérée comme vitale** pour relever des défis comme la rénovation énergétique des logements privés ou la végétalisation des espaces publics.



3. PARTENARIAT OUVERT



4. METHODE DE TRAVAIL

- _ Par 'groupes de travail'
(autour de chaque thématique)
- _ **Benchmarking - recherche de pratiques innovantes**
(rôle des chercheurs)
- _ **Définition collective des actions à mettre en oeuvre**
- _ **Implémentation et suivi des actions (GT réduit)**
- _ **Evaluation (GT réduit)**



4. METHODE DE TRAVAIL

Par exemple:

- **Appel à projet citoyens « Végétaliz'action »:** inspiré de « quartiers verts » à Bxl., organisé à Liège et Verviers, puis à Eupen.
- **Groupes d'achat « Isol'action »:** inspiré d'une initiative flamande, adaptée et appliquée à Liège, puis Genk, Eupen et Verviers.
- **Appels à commerçants dans les vitrines inoccupées:** inspiré d'une initiative d'Atrium à Bxl, adapté et appliqué à Liège, Verviers, puis Genk.
- **Promotion d'une image de quartier:** inspiré d'une initiative d'Atrium à Bxl, adapté et appliqué à Liège, Verviers et dans une moindre mesure à Heerlen, Genk et Eupen.



4. METHODE DE TRAVAIL



SUN GREENERY **Liège** **SUN**

Vegetaliz'action

Ensemble, jardinons à St-Léonard!

APPEL A PROJETS COLLECTIFS
d'habitants, d'associations, de commerçants,
d'entreprises et d'écoles du quartier Saint-Léonard

Mercredi 27.01.2010
de 14.00 à 20.00 à la Brasserie Haecht:

Exposition «Les rues de St-Léonard
imaginées par ses enfants»
Informations sur les modalités pratiques
de l'opération «Végétaliz'action»

INFO
Grégoire Stangherlin (Ville de Liège),
gregoire.stangherlin@liege.be ou 0433/28.95.98

Avec la collaboration:
* du UEMA-UEG, C. Kambouris, et de
des services d'accompagnement et d'animation des quartiers
de la Ville de Liège
http://www.lesmarchés.org

SUN
COORDINATION UEMA-UEG
VILLES PARTENAIRES Liège, Verviers, Eggen, Geuk, Poesdon
ORGANISATIONS PARTENAIRES Duda-Gleiberg, Eco/Kan,
COS Limburg, Maastricht University, Universiteit Maastricht,
Fachhochschule Aachen, SP4, Smart Cluster Eco construction

WWW.SUN-EUREGIO.EU

Editeur responsable : Grégoire Stangherlin, rue Navez, 4000 Liège - 0433/28.95.98 | Ne pas jeter sur la voie publique !



4. METHODE DE TRAVAIL









Vegetaliz'action

APPEL A PROJETS COLLECTIFS

d'habitants, d'associations, de commerçants,
d'entreprises, et d'écoles du
quartier St-Léonard

**Ensemble,
jardinons à St-Léonard!**



Pour tout renseignement général:
Grégor Stangherlin (Ville de Liège):
gregor.stangherlin@liege.be ou 0495/82.93.90

Avec la collaboration:

- du LEMA-ULg: C.Ruelle@ulg.ac.be
- du Service Participation et Relations avec les quartiers de la Ville de Liège: boutique.urbaine@liege.be



Le projet SUN
www.sun-euregio.eu
Coordination
LEMA-ULg
Villes partenaires
Liège, Verviers, Eupen, Genk, Heerlen
Organisations partenaires
Eco'Hom, DuBoLimburg, COS-Limburg, Maastricht
University, Universiteit Hasselt, Fachhochschule Aachen,
SPI+, SMart, Cluster Eco-construction



www.sun-euregio.eu

4. METHODE DE TRAVAIL



4. METHODE DE TRAVAIL



4. METHODE DE TRAVAIL



4. METHODE DE TRAVAIL



4. METHODE DE TRAVAIL



Simulations réalisées par le Service des Plantations de la Ville de Liège

4. METHODE DE TRAVAIL



4. METHODE DE TRAVAIL



4. METHODE DE TRAVAIL

Par exemple:

- Appel à projets citoyens « **Végétaliz'action** »: inspiré de « quartiers verts » à Bxl., organisé à Liège et Verviers, puis Eupen.
- **Groupes d'achat « Isol'action »**: inspiré d'une initiative flamande, adaptée et appliquée à Liège, puis Genk, Eupen et Verviers.
- Appel à commerçants dans les vitrines inoccupées: inspiré d'une initiative d'Atrium à Bxl, adapté et appliqué à Liège, Verviers, puis Genk.
- Promotion d'une image de quartier: inspiré d'une initiative d'Atrium à Bxl, adapté et appliqué à Liège, Verviers et dans une moindre mesure à Heerlen, Genk et Eupen.



4. METHODE DE TRAVAIL



Allégez vos factures

Participez au
Défi énergie
St. Léonard

Info et inscription
dieudonne.lequarre@ecohom.be
Tél 04 228 86 71 • GSM 0496 549 580

Permanences
Tous les mardis de 15h à 16h30
A la Maison de Quartier St. Léonard, 1 rue Lambert Grisard 4000 Liège

Regio Leuven, Dender, Denderburch, Dender Eker, Denderleeuw, Dendermonde, Eker, Leuven, Sint-Martens-Latem, Sint-Martens-Voeren, Sint-Martens-Wommel, Sint-Martens-Voeren, Sint-Martens-Wommel, Sint-Martens-Wommel

Wijkverenigingen Ugeir, Vervisch, Zotte, Gend, Heverlee

Partners du projet de développement durable

Le Communauté de l'Europe

provincie limburg

Le Département de l'Énergie

4. METHODE DE TRAVAIL



Pour tout renseignement:
Dieudonné Lequarré (Eco'Hom),
dieudonne.lequarre@ecohom.be
0496/549.580

Avec la collaboration:
du LEMA-ULg: C.Ruelle@ulg.ac.be
de la Ville de Liège: gregor.stangherlin@liege.be



Isol'action

GRUPE D'ACHAT DE TRAVAUX D'ISOLATION
pour les propriétaires habitants ou
non-habitants du quartier St-Léonard

«En participant, j'isole mon habitation
plus facilement et je fais
baisser les prix!»



Imprimé sur papier recyclé.



Le projet SUN
www.sun-euregio.eu
Coordination
LEMA-ULg
Villes partenaires
Liège, Verviers, Eupen, Genk, Heerlen, Aachen, Eschweiler
Organisations partenaires
Eco'Hom, DuBoLimburg, COS-Limburg, Maastricht
University, Universiteit Hasselt, Fachhochschule Aachen,
Volkshochschule Aachen, SPI+, SMart, Cluster Eco-
construction



Editeur responsable : Dieudonné Lequarré, 20 Rue Mosselman, 4000 Liège - 04/228.86.11

Ne pas jeter sur la voie publique!

www.sun-euregio.eu

4. METHODE DE TRAVAIL

Par exemple:

- **Appel à projets citoyens « Végétaliz'action »:** inspiré de « quartiers verts » à Bxl., organisé à Liège et Verviers, puis à Eupen.
- **Groupes d'achat « Isol'action »:** inspiré d'une initiative flamande, adaptée et appliquée à Liège, puis Genk, Eupen et Verviers.
- **Appel à commerçants dans les vitrines inoccupées:** inspiré d'une initiative d'Atrium à Bxl, adapté et appliqué à Liège, Verviers, puis Genk.
- **Promotion d'une image de quartier:** inspiré d'une initiative d'Atrium à Bxl, adapté et appliqué à Liège, Verviers et dans une moindre mesure à Heerlen, Genk et Eupen.



4. METHODE DE TRAVAIL



Enquête usagers du quartier St-Léonard

Faites-vous vos courses à St-Léonard?
Le quartier St-Léonard manque-t-il de certains commerces?
Un nouveau restaurant dans le quartier?

VOTRE AVIS A TOUS nous intéresse !

Rendez-vous sur
www.sac-liege.be



Dans le cadre du projet SUN, la Ville de Liège, en collaboration avec le S.A.C St-Léonard, organise une vaste enquête afin de déterminer quels sont les commerces et les activités qui **VOUS MANQUENT** dans le quartier.

Remplissez le formulaire disponible à l'adresse **www.sac-liege.be**
Cela ne vous prendra que **2 petites minutes** et nous sera **TRES UTILE**.
Nous attendons vos réponses, Merci!

Nos enquêteurs seront également présents en rue dès le 19 octobre.
Le questionnaire sera aussi disponible à la maison de quartier, rue L. Grisard, 1 (du lundi au vendredi de 8h30 à 12h).

Editeur responsable : Laurence Denis - 04/355.38.51



Le projet SUN www.sun-euregio.eu

Coordination LEMA-ULg

Villes partenaires Liège, Verviers, Eupen, Genk, Heerlen

Organisations partenaires SPI+, SMart, Cluster Eco-construction, Eco'Hom, DuBo-Limburg, COS-Limburg, Maastricht University, Universiteit Hasselt, Fachhochschule Aachen



4. METHODE DE TRAVAIL



4. METHODE DE TRAVAIL



Liège

SUN Sustainable Urban Neighbourhoods
Fais vivre ton quartier

Les habitants du quartier
souhaiteraient
voir s'y implanter
une vera pizzeria !

Pour en savoir plus, contactez :
la maison de quartier Saint-Léonard
1, rue Lambert Grisard
Tel. 04.355.28.51
Laurence.denis@liege.be
www.sac-saintleonard.be

Ces données proviennent d'une enquête menée auprès des habitants du quartier en 2016.

4. METHODE DE TRAVAIL






Liège



SUN Sustainable Urban Neighbourhoods

 Enhance your neighbourhood

 Faites vivre son quartier

Les habitants du quartier souhaiteraient voir s'y implanter **une boulangerie artisanale !**

Pour en savoir plus, contactez :
la maison de quartier Saint-Léonard
 1, rue Lambert Giséard
 Tél. 04 355 28 51
 Laurence.dents@liege.be
 www.sac-saintleonard.be

Ces observations proviennent d'une enquête réalisée auprès des habitants du quartier de 2010.



4. METHODE DE TRAVAIL

Par exemple:

- _ **Appel à projets citoyens « Végétaliz'action »:** inspiré de « quartiers verts » à Bxl., organisé à Liège et Verviers, puis à Eupen.
- _ **Groupes d'achat « Isol'action »:** inspiré d'une initiative flamande, adaptée et appliquée à Liège, puis Genk, Eupen et Verviers.
- _ **Appel à commerçants dans les vitrines inoccupées:** inspiré d'une initiative d'Atrium à Bxl, adapté et appliqué à Liège, Verviers, puis à Genk.
- _ **Promotion d'une image de quartier:** inspiré d'une initiative d'Atrium à Bxl, adapté et appliqué à Liège, Verviers et dans une moindre mesure à Heerlen, Genk et Eupen.



4. METHODE DE TRAVAIL

- _ Rencontre avec les acteurs locaux
- _ Atelier de réflexion sur l'identité du quartier



- _ Conception d'une image graphique
- _ Développement d'outils de communication (web, brochures, etc)
- _ Appropriation de l'image par les acteurs locaux



4. METHODE DE TRAVAIL

+ Encouragement et soutien aux initiatives locales...

Saint-Léonart



Quartier Nord La Fête des voisins L'apéro des commerçants

Les commerçants du Quartier Nord, de l'esplanade St-Léonard à la place de Coronmeuse, vous invitent cordialement autour d'un apéritif dans le cadre de la Fête des Voisins.

Infos et participation:
Marianne Tinant (04 355 28 51)

Le vendredi 28 mai 2010
devant l'église Sainte-Foy
(rue Commandant Marchand)
19h00 > 21h00

Editeur responsable: Cécile STANGHEBEN, rue Nansat 97 - 4000 Liège

5. ANALYSE 'TERRITOIRE ET INNOVATION'

⇒ Démarche de **recherche-action**:

chacun met ses compétences au service de l'action collective,
apprend des autres et de l'expérience menée collectivement



⇒ **Innovation de pratiques** principalement (nécessitant
certaines innovations techniques)



5. ANALYSE 'TERRITOIRE ET INNOVATION'

Comment amener l'innovation au cœur d'un territoire et de ses politiques d'aménagement du territoire?

- Une **motivation** / une problématique (exemple : comment renforcer la présence de la nature dans les espaces publics?)
- Ouverture à la **re-définition des actions** (le projet ne doit pas être ficelé)
- Des **acteurs aux rôles et compétences complémentaires** rassemblés autour de cette problématique
- Une source d'**inspiration exogène** (coopération Interreg, collaboration villes-universités, plateformes web pour une « innovation ouverte »)
- Une **relative liberté** d'action (tolérance des organisations impliquées vis-à-vis des initiatives de type « bottom-up »)
- De bons **appuis politiques** (sans l'assentiment des responsables politiques, impossible de tester les actions sur le terrain)
- Un **financement** (difficile de mobiliser autour du projet sans argent pour financer les actions)
- La nécessité dans le chef de chaque participant de **revoir son propre rôle** (flexibilité par rapport à sa fonction, son statut, ses habitudes de travail)



5. ANALYSE 'TERRITOIRE ET INNOVATION'

⇒ Rejoint les théories de l'innovation:

- L'innovation naît souvent d'échanges informels, de **rencontres improbables** entre personnes issues de « mondes » différents.

D'où l'intérêt d'aborder la question du développement territorial dans le cadre de coopérations multi-culturelles, multi-disciplinaires, multi-organisations (multiplier les « frontières » entre participants).

- L'innovation naît dans l'**appropriation collective de pratiques exogènes**, par traduction-adaptation au contexte récepteur, bien plus que par invention pure.



5. ANALYSE 'TERRITOIRE ET INNOVATION'

Utilisation des pratiques exogènes (Arab, 2007) = démarche d'apprentissage sur un mode simultanément:

- empirique (processus complexe d'observation);
- pragmatique (orienté réalisation);
- territorialisé (réfèrent = territoire existant et projeté);

le principal mécanisme de la démarche consistant précisément à combiner et confronter ces 3 déterminants.



6. EN CONCLUSION

- _ Par sa **transversalité** et son caractère « **area-based** », l'expérience SUN a permis d'approcher la **problématique du développement territorial durable dans toute sa complexité** (représentations, dimensions sociales, environnementales, économiques, multi-niveaux)
- _ **Expérimentation in-vivo** et **collaboration chercheurs - acteurs de terrain** extrêmement enrichissante et permet de développer des **pratiques d'aménagement urbain innovantes tout en intégrant les contraintes** liées au terrain.



QUELQUES REFERENCES

- Arab, N. (2007). A quoi sert l'expérience des autres ? «Bonnes pratiques» et innovation dans l'aménagement urbain. In: Villes et « best practices », *Espaces et Sociétés* 131 (4), Editions Erès, pp. 33-47.
- Devisme, L., Dumont, M., Roy, E. (2007). Le jeu des bonnes pratiques dans les opérations urbaines, entre normes et fabrique locale. In: Villes et « best practices », *Espaces et Sociétés* 131 (4), Editions Erès.
- Christen-Gueissaz, E. (2006). « Le chemin se fait en marchant » - Postulats et développement de la recherche-action. In : Christen-Gueissaz, E., Corajoud, G., Fontaine, M., Racine, J. (Eds.) *Recherche-action: Processus d'apprentissage et d'innovation sociale*. L'Harmattan, Paris, pp. 21-40.
- Cooke, P., Gómez Uranga, M., Etxebarria, G. (1997). Regional Innovation Systems: Institutional and Organizational Dimensions. *Research Policy* 26: 475-91.
- Gustavsen, B. (2003). New forms of knowledge production and the role of action research. *Action Research* 1(2): 153–164.



MERCI POUR VOTRE ATTENTION...





WWW.SUN-EUREGIO.EU

COORDINATION

LEMA-ULg

CITY PARTNERS

Liège, Verviers, Eupen, Genk, Heerlen

ORGANISATIONS

DuBoLimburg, COS-Limburg, Eco'Hom, Maastricht University, Universiteit Hasselt, Fachhochschule Aachen, SPI +, SMart, Cluster Eco-construction

WITH THE SUPPORT OF



The commission invests
in your future



European Fund for
Regional Development



provincie limburg



Ministerium für Wirtschaft,
Mittelstand und Energie
des Landes Nordrhein-Westfalen

