



Enhance your neighbourhood

**How to support the transition of existing
urban neighbourhoods?**

CHRISTINE RUELLE, SUN PROJECT LEADER,
LEMA-UNIVERSITY OF LIEGE
Liège, 6th November 2013

THE PROBLEM = THE UNSUSTAINABLE EVOLUTION OF LOTS OF EXISTING URBAN NEIGHBOURHOODS





THE SUN PROJECT'S PROPOSAL:

MAIN GOAL:

DEVELOP AND TEST NEW FORMS OF PUBLIC ACTION TO SUPPORT THE TRANSITION OF EXISTING URBAN NEIGHBOURHOODS TOWARDS SUSTAINABILITY

DEMONSTRATION SITES:

7 DISADVANTAGED URBAN NEIGHBOURHOODS WHERE IMPORTANT PROBLEMS REMAINED:

BAD IMAGE, DEPRIVATION, LOW ENVIRONMENTAL QUALITY, LOW ENERGY EFFICIENCY OF PRIVATE HOUSING BUILDINGS,...



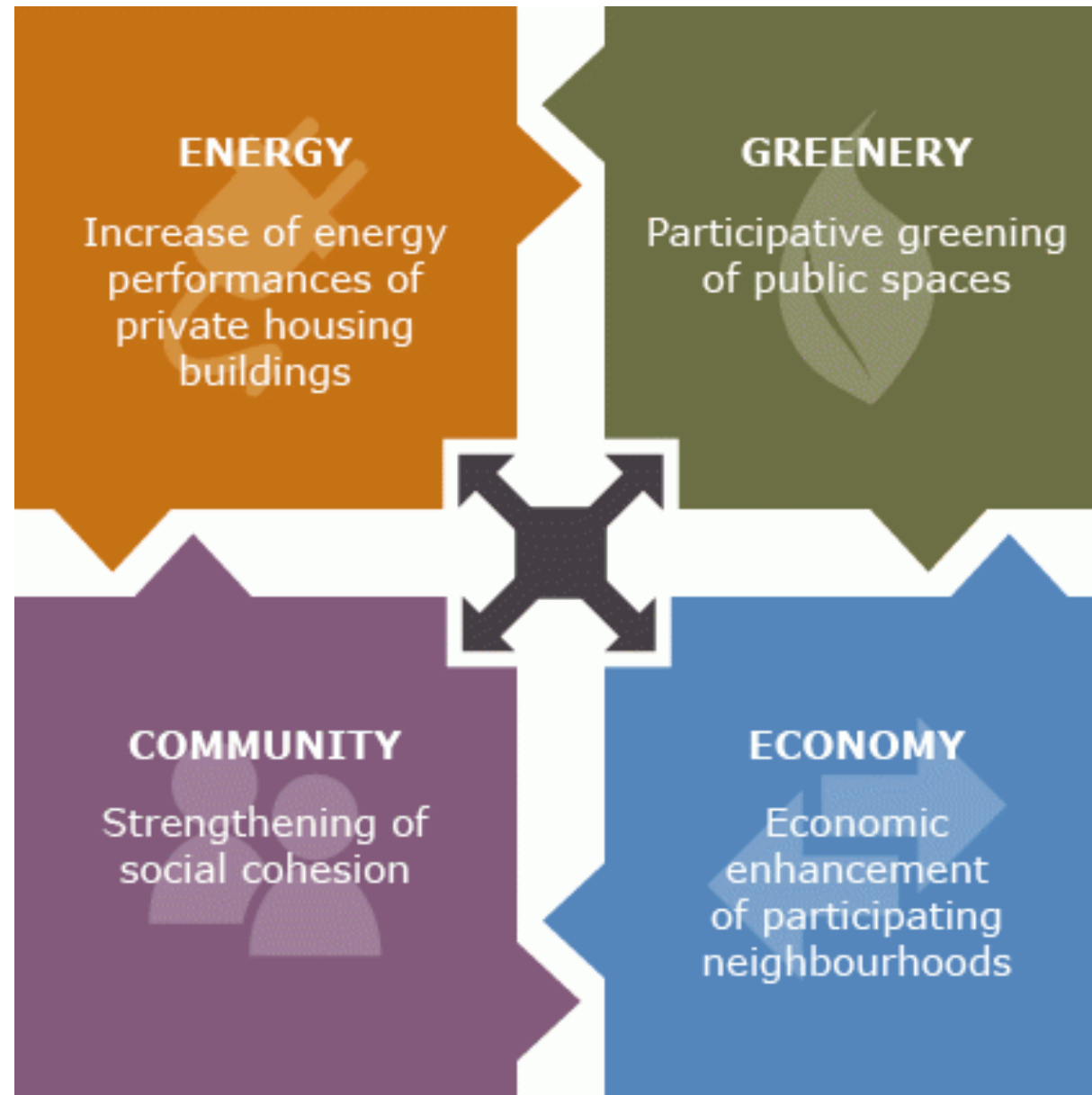
- ◆ Province de Liège
- ◆ Regio Aachen
- ◆ Deutschsprachige Gemeinschaft
- ◆ Limburg (N)
- ◆ Limburg (B)

THE SUN PROJECT IN BRIEF:

- **FUNDING:** INTERREG IVA PROJECT (EUREGIO MEUSE- RHINE)
- **BUDGET:** 5 million euros
- **DURATION:** 3,5 YEARS
- **PREPARATION AND COORDINATION:** LEMA-ULg
- **7 PARTNER CITIES:** Liège, Verviers, Eupen, Aachen, Eschweiler, Heerlen, Genk (each one with a pilot neighbourhood)
- **VARIOUS PARTNER ORGANISATIONS:** DuBoLimburg, COS-Limburg, University Hasselt, University Maastricht, Fachhochschule Aachen, Volkshochschule Aachen, SMart, SPI, Cluster Eco-Construction

PROJECT'S OBJECTIVES:

- **INTEGRATE SUSTAINABILITY PRINCIPLES IN THE MANAGEMENT AND DEVELOPMENT OF EXISTING URBAN NEIGHBOURHOODS**
(social justice and balanced territorial development as promoted by the Leipzig Charter)
- **ENGAGE INHABITANTS AND LOCAL ACTORS IN THE MANAGEMENT AND DEVELOPMENT OF THEIR NEIGHBOURHOOD**
(necessity, developing skills and competences, co-working)
- **DAILY COOPERATION BETWEEN RESEARCHERS, CITY PRACTITIONERS AND INHABITANTS**
(action research, social innovation and new practices)
- **TRANSBORDER COOPERATION TO STIMULATE INNOVATION AND TRANSFERS OF PRACTICES**



THE WORKING METHOD:

“ACTION RESEARCH” APPROACH:

1) CREATION OF LOCAL « WORKING GROUPS »:

Researchers, City officers, Neighbourhood committees, local NPOs, inhabitants,...

2) BENCHMARKING OF EXISTING PRACTICES:

Brussels, Paris, Montreal,...

3) ACTION PLAN AND BUDGET

4) JOINT IMPLEMENTATION

5) EVALUATION >> POSSIBLE IMPROVEMENTS

**TOP-DOWN
CONSIDERATIONS**
(ENERGY CHALLENGES,
BIODIVERSITY, BALANCED
TERRITORIAL DEVELOPEMENT,...)



WIN-WIN ACTIONS



BOTTOM-UP IDEAS
(NEEDS AND WISHES OF
THE LOCAL
COMMUNITIES)



SUN
GREENERY

**PROBLEM: LOW ENVIRONMENTAL AND LANDSCAPE QUALITY,
LACK OF (PUBLIC AND PRIVATE) GREEN SPACES**





Vegetaliz'action

APPEL A PROJETS COLLECTIFS

d'habitants, d'associations, de commerçants,
d'entreprises, et d'écoles du
quartier St-Léonard

*Ensemble,
jardinons à St-Léonard!*

Pour tout renseignement général:
Grégor Stangherlin (Ville de Liège):
gregor.stangherlin@liege.be ou 0495/82.93.90

Avec la collaboration:

- du LEMA-ULg: C.Ruelle@ulg.ac.be
- du Service Participation et Relations avec les quartiers de la Ville de Liège: boutique.urbaire@liege.be



















mijn MSP *De groenten uit MSP*

Meer info over deze groentetuin?
www.mijnmsp.nl

Meesterbroek, Schoenbergerveld,
Poelmig en 't stukje van Jezus

Deze tuin is mede mogelijk gemaakt door:





SUN
GREENERY





SUN
ECONOMY

**PROBLEM: ECONOMIC AND COMMERCIAL DECLINE,
EMPTY SHOPS, BAD IMAGE AND PERCEPTIONS,...**





INVITATION

Quelle image pour le Quartier Saint-Léonard



Vous l'avez certainement remarqué: **le Quartier Saint-Léonard bouge!** Plusieurs initiatives privées et publiques lui donnent une nouvelle impulsion. Aujourd'hui, le Projet Sun voudrait aller encore une étape plus loin en créant **une image porteuse pour le Quartier**, l'inscrire dans une vision d'avenir. En tant qu'habitant, commerçant, acteur du monde économique, culturel ou social, **vous êtes partie prenante de cette évolution.** C'est pourquoi **votre avis, votre opinion, vos idées nous intéressent** pour construire l'image de notre quartier. Nous vous invitons donc à participer à un atelier de réflexion et d'échanges sur l'avenir du Quartier. Cette rencontre sera animée par Minala Design Strategy, agence de design spécialisée dans la création d'identités et de marques, qui développe ce projet avec nous.

ATELIER DE RÉFLEXION ET D'ÉCHANGES
Mardi 15 mars 2011 de 18h30 à 21h30 à la Brasserie Haecht
 Rue de la Brasserie 6, 4000 Liège

Repas et boissons seront prévus. Pour la bonne organisation, merci de confirmer votre présence au moyen du formulaire ci-joint ou par mail: laurence.denis@liege.be
 04/355 28 51

Dans l'attente de vous rencontrer, nous vous remercions déjà pour votre collaboration. À très bientôt.
Laurence Denis
 Projet Sun
Véronique Pirson
 Minala Design Strategy



Réponse à envoyer avant le 9 mars 2011
 Projet SUN, Laurence Denis
 Rue Lambert Grisard, 1 - 4000 Liège
 Nom _____
 Prénom _____
 Activité _____

je serai présent(e) le 15 mars
 je ne pourrai pas être présent(e) le 15 mars
 je ne pourrai pas être présent(e) le 15 mars mais je serai représenté(e) par: _____



www.saint-leonard.be

RESTEZ AU COURANT DES ÉVÉNEMENTS DU QUARTIER SAINT-LÉONARD

QUARTIER **St Léonard** Liège

HOME AGENDA CARTE DU QUARTIER PROJET SUN TÉLÉCHARGEMENTS CONTACT

FAN VIE CULTURELLE, ARTISTIQUE

MON PROJETS CITOYENS, SERVICES ET ASSOCIATIONS

GO! DÉVELOPPEMENT ÉCONOMIQUE

VIE À LA DÉCOUVERTE DU QUARTIER

RÉSIDENCES D'ARTISTES PLACE VIVEGNIS

Clôture du premier appel à candidatures le 31 octobre 2012 !

AGENDA COMPLET

- 01 sep-31 déc LA FORMATION PRE-QUALIFIANTE RECRUT... > voir
- 21 nov MERCREDI DE L'IMPRO... > voir
- 22 nov ASSEMBLÉE MENSUELLE DU COMITE DE QU... > voir
- 22 nov CINÉMA VIE IN PRISON MY WHOLE LIFE > voir
- 23 nov-24 nov FOCUS > voir

GO!

St Léonard



Guide des commerces, entreprises et indépendants du quartier Saint-Léonard





Hodimont | Un quartier haut en couleurs

http://www.hodimont.be/ Lecteur Google

Apple Yahoo! YouTube Google Maps Wikipédia Informations (2.264) Divers

Hodimont
un quartier haut en couleurs

Présentation Vie associative Activités & loisirs Commerces Newsletter Recherche

Téléchargements Presse News Liens Agenda Contact

NEWS

BIENVENUE !
Soyez les bienvenus sur le tout nouveau site web du quartier de Hodimont! Vous pourrez ...

[Lire la suite ...](#)

VIDEO

QUARTIER EN IMAGE !

PRÉSENTATION

Petit historique de Hodimont

Pendant des siècles, Verviers et Hodimont furent deux communes bien distinctes jusqu'en 1930.

Jusqu'à la fin du XVIIIème siècle, Ce n'était pas uniquement une limite communale qui les séparait mais bien une frontière entre états : Verviers relevait du Marquisat de Franchimont qui dépendait de la Principauté Episcopale de Liège. Par contre, Hodimont relevait de la Seigneurie de Petit-Rechain, haut ban de Herve et Duché de Limbourg, qui épousa les destinées des autres provinces belges passant de la domination espagnole à celle de l'Autriche et suivant ensuite les dominations successives que durent subir notre région.

Ce n'est donc qu'après la conquête française que les deux localités eurent un sort commun: République et Empire Français, Royaume des Pays-Bas puis Belgique.

C'est la loi du 22 juillet 1930 qui rattache Hodimont à la Ville de Verviers ; en superficie Hodimont était la plus petite commune de Belgique et elle ne comprenait que des surfaces bâties, mais elle avait un passé.

AVANT:



APRES:



*Ma devanture, je
soigne son allure!*

*Et si c'était le bon moment
pour refaire votre devanture?*





Les habitants du quartier souhaiteraient voir s'y implanter **une vera pizzeria !**

Pour en savoir plus, contactez :
la maison de quartier Saint-Léonard

1, rue Lambert Grisard
Tél. 04 355 28 51
Laurence.denis@liege.be
www.sac-sainte Leonard.be

Ces demandes proviennent d'une enquête réalisée auprès des habitants du quartier fin 2009.



Vie de quartier / Les habitants disent quels magasins ils attendent
Saint-Léonard cherche commerçants



REPÈRES
Enquête SUN 100 des 12 000 habitants du quartier ont répondu à l'enquête sur les besoins en formes de commerces de proximité. La majorité d'entre eux (87 %) attendent de voir s'installer dans le quartier un commerce de proximité (38 %). Pourquoi ouvrir un commerce de proximité ? 71 % de la moitié (47 %) déclarent ne pas trouver le type de magasin souhaité. Exemples : restauration de qualité (sandwicherie, resto de bio, à vases à friandise...), boulangerie artisanale, boulangerie, magasin de vêtements, de livres ou de produits bio, épicerie de proximité et café.

Les demandes exprimées par internet témoignent d'espérances « de qualité » qui vont de pair avec le profil sociologique des répondants : 70 % ont un emploi et, pour eux, le manque de commerces et d'établissements locaux est plus criant. Pour promouvoir ces résultats, une dizaine de affiches ont été installées durant la nuit dans des vitrines commerciales vides, en ce...

LES DEMANDES DES HABITANTS DU QUARTIER EN MATIÈRE DE COMMERCE DE PROXIMITÉ ONT ÉTÉ MATÉRIALISÉES SUR DES AFFICHES INSTALLÉES DANS DES VITRINES VIDES.

L'ESSENTIEL
A Saint-Léonard, des bûches imprégnées sont installées pour six mois dans les vitrines vides.

- Elles indiquent quel type de commerce les habitants souhaitent voir s'implanter.
- Une expérience-pilote visant à redynamiser le commerce.

« A mi-juin de siècle passé, le quartier Saint-Léonard était un quartier « pour de vrais commerçants. Il en reste aujourd'hui la moitié environ. Mais pour Saint-Léonard, une trentaine de cellules commerciales vides... »

« Elles occupent les vitrines et indiquent concrètement ce qu'on veut », ajoute l'architecte du développement commercial, Maggy Veras (PCL).

Comment faire revivre de cette manière un quartier ? Une enquête a été qu...

« Dans le cadre du projet SUN (Sustainable Urban Neighbourhoods) pour améliorer les besoins des habitants. Il en résulte que le quartier manque de commerces de proximité (épicerie, boulangerie, etc.). C'est un défi pour le quartier. Il faut donc penser à créer une nouvelle offre commerciale et sociale, en tenant compte des besoins des habitants du quartier. »

art?

Tout sur les salles de ventes belges et étrangères. L'agenda des prochaines ventes, l'estimation d'objets sans oublier un rédactionnel ciblé.

en collaboration avec **mad**
www.marchedelart.be

Rocourt / Une ex Le Shopp mais l'AS

Le Rocourt est un quartier de la commune de Rocourt. La direction commerciale souhaite créer plus d'activités dans le quartier. Elle a initié une enquête auprès des habitants du quartier.

« Depuis cinq ou six ans, il y a une volonté de l'Etat et de la commune de Rocourt, nous sommes Gilbert Juhon, Maire du quartier Rocourt. Les services de la Région et de la Province de Liège ont été consultés pour la réalisation de ce projet. Nous sommes allés rencontrer les habitants du quartier pour leur présenter les résultats de l'enquête et leur demander ce qu'ils attendent de voir s'implanter dans le quartier. »

Placez votre affiche 24h



Une initiative de l'Échevinat des Affaires économiques

~~Coffine~~
antiquités Brocante ou

BOULANGERIE

!?

INFORMATIQUE

Agence de voyage

ARTICLES DE SPORT

LAVOIR

DECO

SANTÉ et BIEN-ETRE

~~Broux~~

BOUCHERIE

Limainie

BESTAURATION

ICI 110 m² DISPONIBLES

Envie d'ouvrir votre commerce ?
Contactez-nous au 087 446 444 ou surfez sur www.verviers-ambitions.be

Verviers ambitions

~~Ouvillage~~
les fleurs...

!?

BIEN-ETRE

LAVOIR

Coffine

BOULANGERIE

antiquités Brocante ou

Broux

Limainie

Agence de voyage

ICI 90 m² DISPONIBLES

Envie d'ouvrir votre commerce ?
Contactez-nous au 087 446 444 ou surfez sur www.verviers-ambitions.be

Verviers ambitions





Saint-léonart

Venez découvrir la foisonnante vie artistique
du quartier Saint-Léonard

Les 7 et 8 mai de 11h à 18h

Vernissage du parcours le vendredi 6 mai
17h30 - 19h30 : Atelier Kosmos, rue Vivegnis 127
et 19h30 : Le Hangar, Quai St Léonard 438

www.sac-saintleonard.be



Exposition
d'œuvres
d'artistes
du quartier

Ouvertures
d'ateliers

Art sur
l'espace
urbain

Animations artistiques
avec les habitants



SUN ECONOMY



GO!

Saint-Léonard



Investir
le quartier Saint-Léonard



ABC ?
ABC ?
abc ?





SUN
COMMUNITY

PROBLEM: POVERTY, IMPORTANT MIGRANT POPULATION,
SOCIALLY-ISOLATED PERSONS, INSECURITY FEELING,
LOW LEVEL OF EDUCATION,...















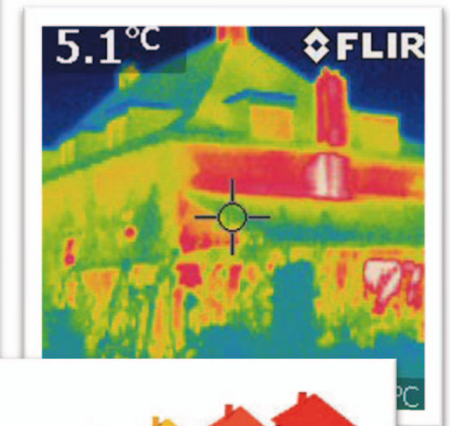
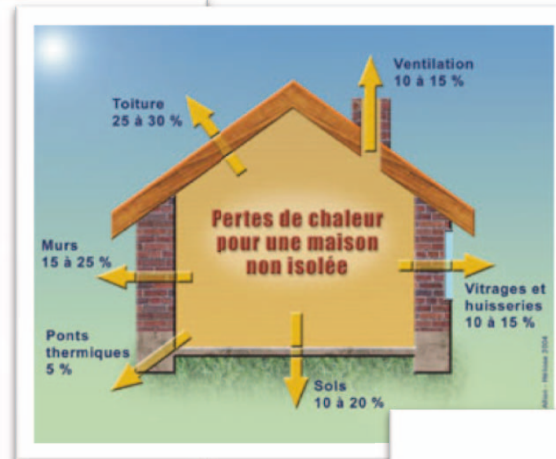

SUN
COMMUNITY





SUN
ENERGY

**PROBLEM: LOW ENERGY EFFICIENCY OF PRIVATE HOUSINGS,
LOW AWARENESS OF GLOBAL ENERGY CHALLENGES**







Allégez vos factures



Participez
au
**Défi énergie
St. Léonard**

Info et inscription
dieudonne.lequarre@ecohom.be
Tél 04 228 86 11 • GSM 0496 549 590

Permanences
Tous les mardis de 19h à 16h30
A la Maison de Quartier St. Léonard, 1 rue Lambert Grisard 4000 Liège



Organisations: Carbon, Subsidium, Overfor-cooperation, EDS-Limburg, Siron, Wastefrom-powering, Universiteit Hasselt, Technische Hogeschool, SPO

Coordination: 1000-100

Wijkpartnerships Liège, Vervais, Coops, G&A, Houten



province limburg





Cet hiver, nous relevons
le défi !

Défi énergie

10 gestes

10% d'économie

... et
vous?



СООБРАЩЕНИЕ С ЛОГОТИПОМ
УЧАСТКА РАБОТЫ НАМНОГО В ЛЬЕЖЕ, В ЛЬЕЖЕ, В ЛЬЕЖЕ,
И ВЕЩАЮТ, ЕСЛИ ВЫ
ОБЩАЕТЕСЬ С НАМИ В РАЙОНАХ С ОУИОНАМИ,
СООБЩАЮЩИМИ СООБЩЕНИЯ, СООБЩЕНИЯ, НАМ,
РАЗГОВОРЫ НА АНГЛЫ, ВОДИТЕЛИ НАМ, АН,
АНА, СООБЩЕНИЯ

WWW.SUN-EUREGIO.EU

POUR TOUT RENSEIGNEMENT:

Laurence Lombaerts

Tél: 04/259 98 80

Maison de quartier St-Léonard:

1, Rue Lambert Grisaré,
4000 Liège



Téléphone: 04/259 98 80, 4000 Liège - 04/259 98 80

Reperçer sur la carte ci-dessous









Isol'action

GROUPE D'ACHAT DE TRAVAUX D'ISOLATION
pour les propriétaires habitants ou non-habitants du quartier St-Léonard

«En participant, j'isole mon habitation plus facilement et je fais baisser les prix!»

Pour tout renseignement:
Dieudonné Lequarré (Eco'Hom),
dieudonne.lequarre@ecohom.be
0496/549-580

Avec la collaboration:
du LEMA-ULg: C.Ruelle@ulg.ac.be
de la Ville de Liège: gregor.stangherlin@liege.be





Le projet SUN
www.sun-euregio.eu

Coordination
LEMA-ULg
Villes partenaires
Liège, Verviers, Eupen, Genk, Heerlen, Aachen, Eschweiler

Organisations partenaires
Eco'Hom, DuRoLimburg, COG Limburg, Maastricht University, Universitat Hasselt, Fachhochschule Aachen, Volkshochschule Aachen, SPI+, SMart, Cluster Eco-construction







www.sun-euregio.eu





SUN
ENERGY



BROADER IMPACT OF THE SUN PROJECT:

- **THE SUN PROJECT RECEIVED A SPECIAL MENTION AT THE REGIO STAR AWARDS IN 2011**
- **300 PARTICIPANTS AT THE FINAL CONFERENCE**
- **THE SUN PROJECT CONTINUES TO GENERATE INTEREST AND ENTHUSIASM EVEN IF NOW FINISHED**
- **OTHER TOWNS AND CITIES ARE INSPIRED BY THE SUN PROJECT**



THANKS FOR YOUR ATTENTION!



WWW.SUN-EUREGIO.EU

COORDINATION

LEMA-ULg

CITY PARTNERS

Liège, Verviers, Eupen, Genk, Heerlen, Aachen, Eschweiler

ORGANISATIONS

DuBoLimburg, COS-Limburg, Eco'Hom, Maastricht University, Universiteit Hasselt, Fachhochschule Aachen, SPI +, SMart, Cluster Eco-construction, Volkshochschule Aachen

WITH THE SUPPORT OF



The commission invests
in your future



European Fund for
Regional Development



Wallonie

provincie limburg



Ministerium für Wirtschaft, Energie,
Bauen, Wohnen und Verkehr
des Landes Nordrhein-Westfalen

