



**LE PROJET INTERREG IVA SUN:
SOUTENIR LA RENOVATION ENERGETIQUE DU BÂTI
EXISTANT A L'ECHELLE DES QUARTIERS?**

CHRISTINE RUELLE, LEMA - ULg
COORDINATRICE DU PROJET SUN
JOURNEE D'ETUDE DE L'AILG, LE 27/11/12

LE PROJET SUN EN BREF

- **PROJET INTERREG IVA (EUREGIO MEUSE- RHIN)**
- **FINANCEMENT: 50% FEDER**
- **DUREE: 3 ANS ET DEMI**
- **MONTAGE ET COORDINATION: LEMA-ULg**
- **7 VILLES PARTENAIRES: Genk, Liège, Verviers, Eupen, Heerlen, Aachen, Eschweiler (chacune avec un quartier pilote)**
- **DIVERS PARTENAIRES: DuBoLimburg, COS, University Hasselt, University Maastricht, Fachhochschule Aachen, Volkshochschule Aachen, SMart, SPI+, Cluster Eco-Construction**



LE PROJET SUN EN BREF



- Province de Liège
- Regio Aachen
- Deutschsprachige Gemeinschaft
- Limburg (N)
- Limburg (B)



LE PROJET SUN EN BREF

OBJECTIFS:

- **INTEGRER LES PRINCIPES DE DD DANS LA REGENERATION DES QUARTIERS URBAINS EXISTANTS**

(justice sociale, réduction des inégalités)

- **ENGAGER ACTIVEMENT LES HABITANTS DANS LA REGENERATION / LE DEVELOPPEMENT LOCAL**

(développer les compétences, mise en réseau des acteurs locaux)

- **COOPERATION QUOTIDIENNE ENTRE LES CHERCHEURS, AGENTS COMMUNAUX, ACTEURS DE TERRAIN ET HABITANTS**

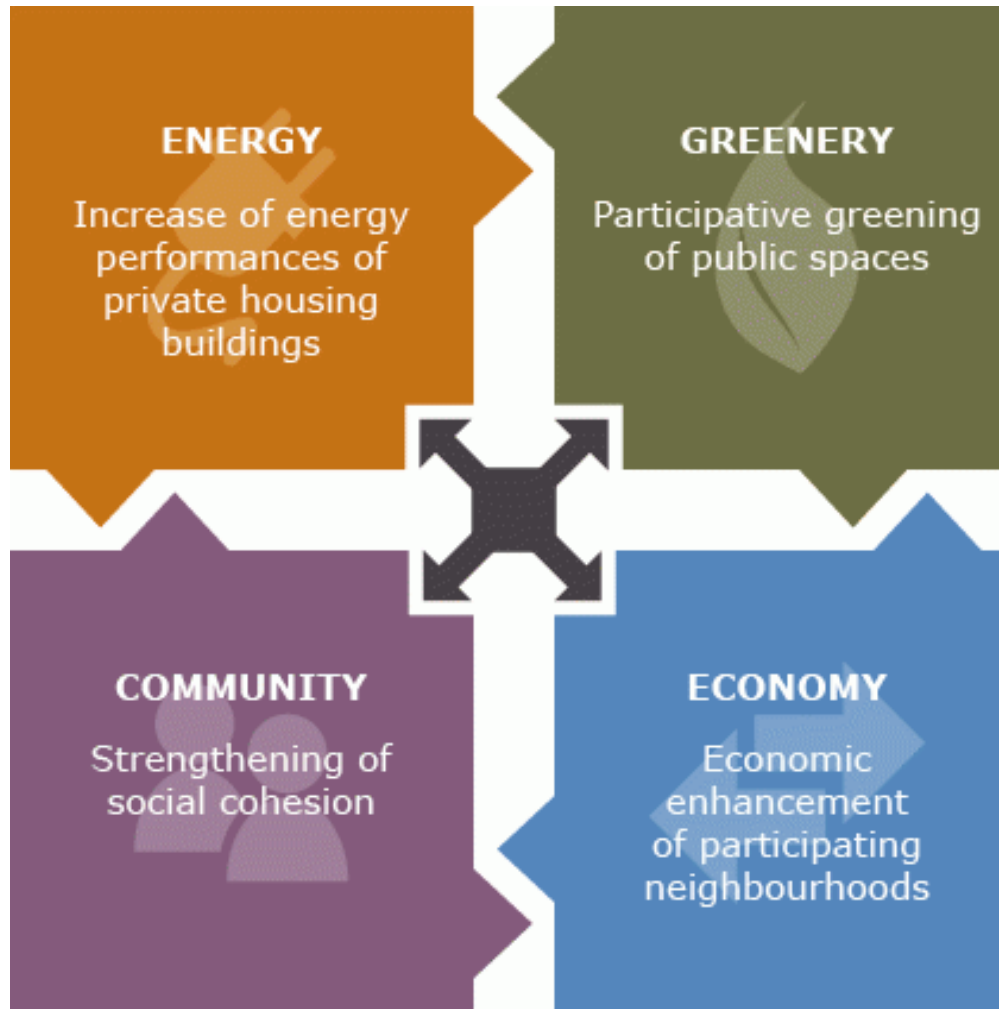
(recherche-action, développement de pratiques innovantes permettant d'aller vers un développement plus durable)

- **COOPERATION TRANSFRONTALIERE COMME UN MOYEN DE STIMULER LES TRANSFERTS DE PRATIQUES ET L'INNOVATION**



LE PROJET SUN EN BREF

4 AXES D'ACTION COMPLEMENTAIRES:



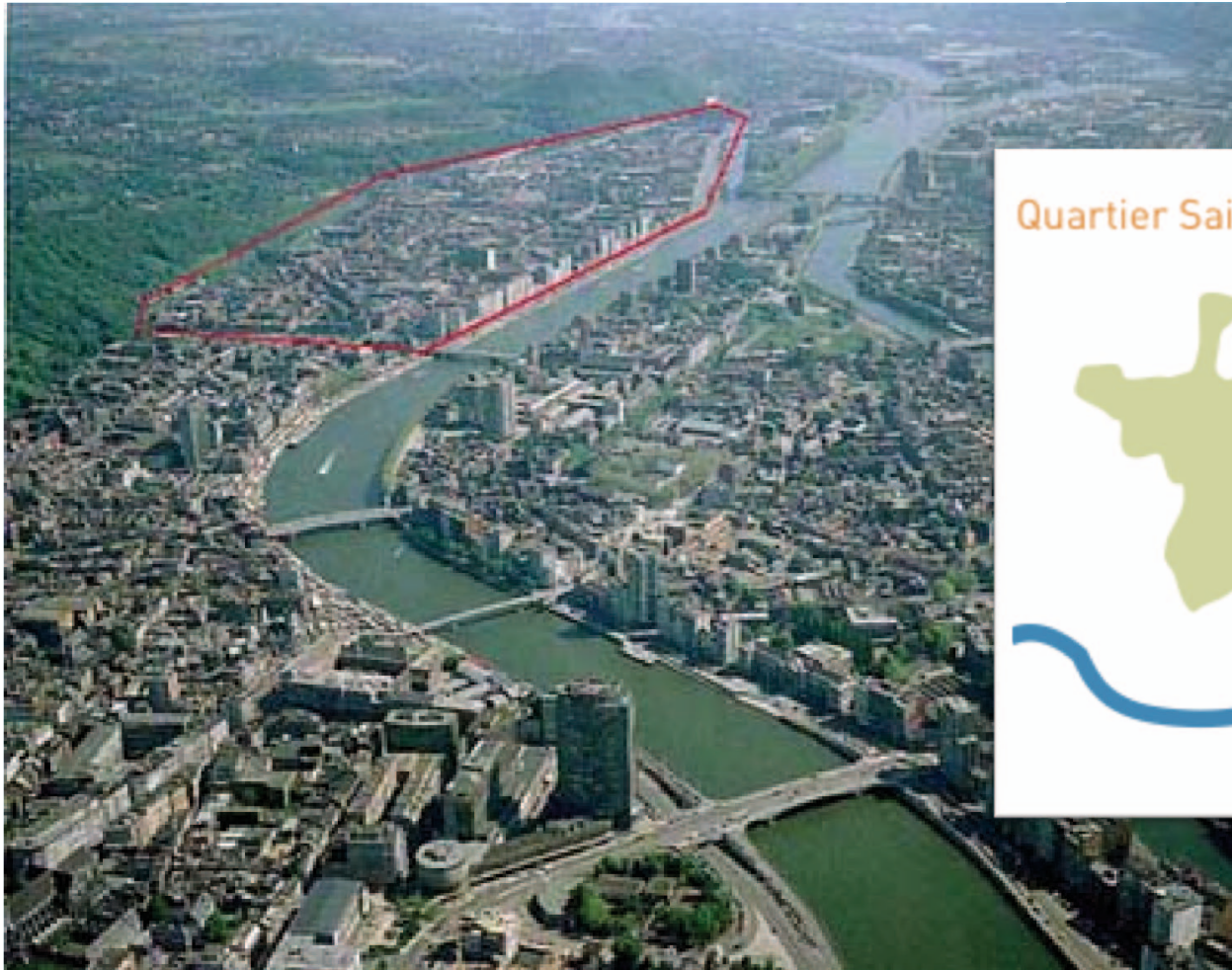
LE PROJET SUN EN BREF



**COMMENT ENCOURAGER LA RENOVATION ENERGETIQUE
DANS DES QUARTIERS OU LA MAJEURE PARTIE DE LA
POPULATION EST CAPTIVE?**



LE QUARTIER ST-LEONARD (LIEGE)

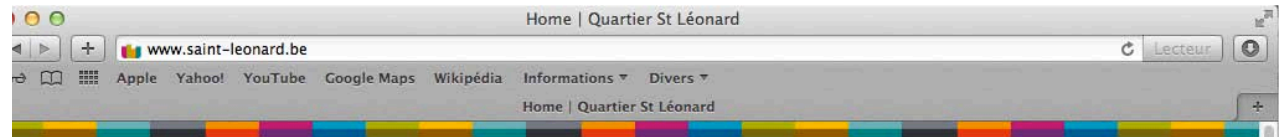




SUN
GREENERY



SUN ECONOMY



RESTEZ AU COURANT DES ÉVÈNEMENTS DU QUARTIER SAINT-LÉONARD

QUARTIER **StLéonard** Liège

HOME AGENDA CARTE DU QUARTIER PROJET SUN TÉLÉCHARGEMENTS CONTACT

FAN
VIE CULTURELLE, ARTISTIQUE

MON
PROJETS CITOYENS, SERVICES ET ASSOCIATIONS

GO!
DÉVELOPPEMENT ÉCONOMIQUE

VIE
À LA DÉCOUVERTE DU QUARTIER



RÉSIDENCES D'ARTISTES PLACE VIVEGNIS

Clôture du premier appel à candidatures le 31 octobre 2012 !

AGENDA COMPLET

- 01 sep- 31 déc LA FORMATION PRÉ-QUALIFIANTE RECRUT... [voir](#)
- 21 nov MERCREDI DE L'IMPRO "LE B..." [voir](#)
- 22 nov ASSEMBLÉE MENSUELLE DU COMITÉ DE QU... [voir](#)
- 22 nov MA VIE IN PRISON MY WHOLE LIFE
- 23 nov- 24 nov FOCUS

Les habitants du quartier souhaiteraient voir s'y implanter **una vera pizzeria!**

Plus en savoir plus, contactez : la maison de quartier Saint-Léonard

1, rue Lambert Léonard
4000 04 355 20 91
Lucienne.denis@liège.be
www.sac-saintleonard.be

Saint-léonart

Venez découvrir la foisonnante vie artistique du quartier Saint-Léonard

Les 7 et 8 mai de 11h à 18h

Vernissage du parcours le vendredi 6 mai 17h30 - 19h30 : Atelier Kaomas, rue Vivegnis 127 et 19h30 : Le Hongar, Quai St Léonard 43B

www.sac-saintleonard.be

Exposition d'œuvres d'artistes du quartier

Ouvertures d'ateliers Art sur l'espace urbain Animations artistiques avec les habitants

GO! StLéonard

Investir le quartier Saint-Léonard

FAN MON GO! VIE StLéonard Liège

GO! StLéonard

Guide des commerces, entreprises et indépendants du quartier Saint-Léonard

FAN MON GO! VIE StLéonard Liège




SUN
COMMUNITY



ACTION "ENERGIE"

FAIBLES PERFORMANCES ENERGETIQUES DES LOGEMENTS PRIVES

SUN
ENERGY



ACTION "ENERGIE"

OBJECTIFS DE L'AXE ENERGIE:

- **SENSIBILISER** LES HABITANTS AUX ENJEUX ENERGETIQUES, EN PARTICULIER LA POPULATION LA PLUS PRECARISEE
- ENCOURAGER LES **CHANGEMENTS DE COMPORTEMENT**
- PROMOUVOIR ET ACCOMPAGNER LES PROPRIETAIRES DANS LA **RENOVATION ENERGETIQUE DES LOGEMENTS**

LEADER DE L'AXE ENERGIE: DUBO-LIMBURG



ACTION “ENERGIE”: LE CAS DU QUARTIER ST-LEONARD A LIEGE

1ère ETAPE = CREATION D’UN “GROUPE DE TRAVAIL”:

- **PARTENAIRES SUN:** SERVICE LOGEMENT VILLE DE LIEGE, ECO’HOM, LEMA-ULg
- **OPERATEURS LOCAUX ACTIFS DANS LE DOMAINE:** SERVICE DD VILLE DE LIEGE, CPAS, GUICHET DE L’ENERGIE,...

⇒ DEFINITION D’UN **PLAN D’ACTION**



ACTION “ENERGIE”: LE CAS DU QUARTIER ST-LEONARD A LIEGE

**ORIGINALITE DE CETTE STRATEGIE:
APPROCHE COLLECTIVE, PAR QUARTIER.**

**POURQUOI? LE GROUPE PEUT ETRE UN LEVIER POUR ACCELERER
LE PROCESSUS DE RENOVATION:**



- . Sentiment de responsabilité collective / dynamique de groupe
- . Effets d'apprentissage entre les membres du groupe
- . Rassurance procurée par le fait d'être entouré
- . Diminution des coûts (économie d'échelle)
- . Standards de qualité plus élevés imposés aux entrepreneurs
(=> évolution des pratiques et des techniques)

ACTION “ENERGIE”: LE CAS DU QUARTIER ST-LEONARD A LIEGE

PLAN D’ACTION EN DEUX VOLETS:

- **COMPORTEMENTS: DEFIS ENERGIE**
- **RENOVATION ENERGETIQUE: GROUPES D’ACHAT**



SOURCES D’INSPIRATION:

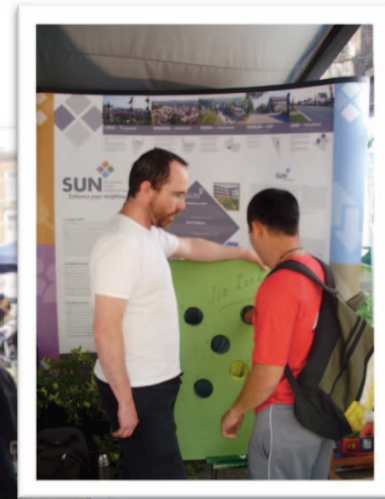
KLIMAATWIJKEN

GAs ORGANISES PAR STEBO (HEUSDEN-ZOLDER).



ACTION "ENERGIE": LE CAS DU QUARTIER ST-LEONARD A LIEGE

+ COMMUNICATION – SENSIBILISATION LORS DES REUNIONS, FÊTES DE QUARTIER:



ACTION “ENERGIE”: LE CAS DU QUARTIER ST-LEONARD A LIEGE

DEFIS ENERGIE:

- **SITE WEB** POUR LE SUIVI DES CONSOMMATIONS (DUBO)
- **DVD** DE SENSIBILISATION (FILMS MUETS)
- **COMMUNICATION ET SUIVI**



ACTION "ENERGIE": LE CAS DU QUARTIER ST-LEONARD A LIEGE



FAIBLES RESULTATS LA 1^{ère} ANNEE

MAIS:

MEILLEURE **VISIBILITE** DU PROJET SUN
(= ATOUT POUR LA SUITE)

ACTION "ENERGIE": LE CAS DU QUARTIER ST-LEONARD A LIEGE

ENGAGE J'agis pour le CLIMAT

Liège

SUN Sustainable Urban Neighbourhoods
Fais vivre ton quartier

Cet hiver, nous relevons le défi !

Défi énergie

10 gestes

100% d'économie

... et vous?

SUN
Sustainable Urban Neighbourhoods
WWW.SUN-EUREGIO.EU

POUR TOUT RENSEIGNEMENT:
Laurence Lombaerts
Tél: 04/259 98 80
Maison de quartier St-Léonard:
1, Rue Lambert Grisar, 4000 Liège

Logo of the European Union
Logo of the Walloon Region
Logo of the Province of Liège
Logo of the City of Liège
Logo of the University of Liège
Logo of the University of Applied Sciences (Haute École de Liège)

70 INSCRITS DURANT L'HIVER 2011-2012

ACTION “ENERGIE”: LE CAS DU QUARTIER ST-LEONARD A LIEGE

GROUPES D’ACHAT:

- **METHODE** ADAPTEE EN PROFONDEUR
- **BROCHURE** DE SENSIBILISATION-COMMUNICATION
- **COLLABORATION** CHERCHEURS – ACTEURS DE TERRAIN



ACTION "ENERGIE": LE CAS DU QUARTIER ST-LEONARD A LIEGE







Isol'ation

GRUPE D'ACHAT DE TRAVAUX D'ISOLATION
pour les propriétaires habitants ou
non-habitants du quartier St-Léonard

*«En participant, j'isole mon habitation
plus facilement et je fais
baisser les prix!»*



Pour tout renseignement:
Dieudonné Lequarré (Eco'Hom),
dieudonne.lequarre@ecohom.be
0496/549.580

Avec la collaboration:
du LEMA-ULg: C.Ruelle@ulg.ac.be
de la Ville de Liège: gregor.stangherlin@liege.be







SUN Sustainable Urban Neighbourhoods
Fais vivre ton quartier

Le projet SUN
www.sun-euregio.eu
Coordination
LEMA-ULg
Villes partenaires
Liège, Verviers, Eupen, Genk, Heerlen, Aachen, Eschweiler
Organisations partenaires
Eco'Hom, DuBoLimburg, COS-Limburg, Maastricht University, Universiteit Hasselt, Fachhochschule Aachen, Volkshochschule Aachen, SPI+, Smart, Cluster Eco-construction

Imprimé sur papier recyclé










www.sun-euregio.eu

ACTION "ENERGIE": LE CAS DU QUARTIER ST-LEONARD A LIEGE

1. GROUPE D'ACHAT D'AUDITS ENERGETIQUES (AOÛT-SEPT 2010):

- APPEL D'OFFRES LANCE AUX AUDITEURS => **480 EUR TTC**
- REUNION COLLECTIVE POUR EXPLIQUER L'AUDIT
- RENDEZ-VOUS PERSONNALISES
REGROUPES SUR 2 JOURS
- RESULTAT: **30 AUDITS** REALISES
SUR 44 INTERESSES



ACTION “ENERGIE”: LE CAS DU QUARTIER ST-LEONARD A LIEGE

2. GROUPE D’ACHAT POUR 5 TRAVAUX D’ISOLATION:

ISOLATION (ET VEGETALISATION) DE TOITURES PLATES / DE
TOITURES INCLINES / DE PLANCHER INTERMEDIAIRE / DE
MURS PAR L’EXTERIEUR / DE DALLES DE CAVE



- **APPEL D’OFFRES** LANCE AUX ENTREPRENEURS (SEPT. 2010):
ESSAIS ET ERREURS...

9 ENTREPRENEURS PRE-SELECTIONNES



- PLUS DE **100 DEVIS** ETABLIS



ACTION "ENERGIE": LE CAS DU QUARTIER ST-LEONARD A LIEGE

- **RESULTATS:**

TOITURES PLATES: **3 CHANTIERS** / 35 INTERESSES

TOITURES INCLINES: **5 CHANTIERS** / 6 INTERESSES

PLANCHER : INTERMEDIAIRE: **2 CHANTIERS** / 26 INTERESSES

COMBLE: **3 CHANTIERS** / 3 INTERESSES

MURS PAR L'EXTERIEUR: **3 CHANTIERS** / 34 INTERESSES

(+ **2 ISOLATIONS** PAR L'INTERIEUR)

DALLES DE CAVE: **13 CHANTIERS** / 16 INTERESSES



ACTION "ENERGIE": LE CAS DU QUARTIER ST-LEONARD A LIEGE

3. GROUPE D'ACHAT CHASSIS (OCT-NOV 2010):

- PROCEDURE UN PEU DIFFERENTE: 2 SOIREES + INTERVENTION D'UN **EXPERT NEUTRE**

- COMMUNICATION SPECIFIQUE:
CARTE POSTALE

RESULTATS:

- 38 INTERESSES
- 26 PARTICIPANTS AUX SOIREES
- **18 CHANTIERS REALISES**



ACTION “ENERGIE”: LE CAS DU QUARTIER ST-LEONARD A LIEGE

EVALUATION DE L’OPERATION ISOL’ACTION:

ENQUÊTE TELEPHONIQUE REALISEE PAR LE LEMA-ULg, EN
DECEMBRE 2011: 46 REpondANTS (SUR 73 PARTICIPANTS)



ACTION “ENERGIE”: LE CAS DU QUARTIER ST-LEONARD A LIEGE

PRINCIPAUX RESULTATS:

■ MOTIVATIONS A PARTICIPER:

1. CONCORDANCE AVEC INTENTIONS DE TRAVAUX (18 / 46)

⇒ DISPOSITIF QUI FAVORISE LE PASSAGE A L'ACTE QUAND INTENTION (PLUS OU MOINS CONCRETE) DEJA PRESENTE

2. ECONOMIES D'ENERGIE (12 / 46)

3. CONSEILS, INFOS, CONTACTS (8 / 46)

4. PRIX PREFERENTIELS (8 / 46)

5. ENCADREMENT ET SOUTIEN (7 / 46)



ACTION “ENERGIE”: LE CAS DU QUARTIER ST-LEONARD A LIEGE

- **SATISFACTION GLOBALEMENT ELEVEE:** 23 « tout à fait satisfaits », 10 « presque satisfaits », 5 « à peu près satisfaits », 2 « pas très satisfaits ».
- **ELEMENTS DE SATISFATION:**
 1. **CONSEILS ET ENCADREMENT**
 2. **CONTACTS D'ENTREPRENEURS QUALIFIES**
 3. **RELATIONS HUMAINES**
- **CHACUN A PRIS CE DONT IL AVAIT BESOIN (UTILISATION DU DISPOSITIF A INTENSITE VARIABLE):** JUSTE DES CONTACTS D'ENTREPRISES / DES REFERENCES DE PRIX, OU LA TOTALITE DE L'ENCADREMENT ET DES CONSEILS.



ACTION “ENERGIE”: LE CAS DU QUARTIER ST-LEONARD A LIEGE

- **ROLE DES ORGANISATEURS PAS TOUJOURS BIEN COMPRIS:
≠ MISSION D’ARCHITECTURE**
- **POPULATION TOUCHEE: PROPRIETAIRES OCCUPANTS (+
BAILLEURS) / BÂTIMENTS DE TYPE R+2 AVEC 2 OU 3 TRAVEES EN
FACADE**
- **TRES PEU DE PRÊTS POUR FINANCER LES TRAVAUX (8 SUR 46
REONDANTS) / LA PLUPART DES PARTICIPANTS ECONOMISENT
POUR POUVOIR FAIRE LES TRAVAUX**
- **CHEZ CERTAINS, LA DEMARCHE EST INITIEE ET VA CONTINUER:
RAVAUX COMMANDES OU PLANIFIES DANS LES 2 A 3 ANS (30 / 46
REONDANTS) => EFFETS A PLUS LONG TERME**



ACTION "ENERGIE": LE CAS DU QUARTIER ST-LEONARD A LIEGE

OBSERVATIONS:

- **EFFICACITE VARIABLE** (PRIX/TAUX DE PARTICIPATION) SELON LE TYPE DE PRESTATIONS



DIFFERENTS **FACTEURS EXPLICATIFS**: intervention standard ou non, durée du chantier, ampleur (coût), caractère intrusif, etc.



⇒ PLUTÔT UN « ACCOMPAGNEMENT COLLECTIF » POUR CERTAINS TYPES DE TRAVAUX



- **ENTREPRENEURS PEU HABITUÉS** A CE TYPE DE DEMARCHES MAIS TRÈS INTERESSES (MALGRE LA DIFFICULTE A COMMUNIQUER L'APPEL D'OFFRES)



ACTION “ENERGIE”: LE CAS DU QUARTIER ST-LEONARD A LIEGE

PERSPECTIVES FUTURES:

- **NECESSAIRE PROFESSIONALISATION:** ORGANISATION ET ENCADREMENT PAR **QUI?** (COMPETENCES, RESPONSABILITE PROFESSIONNELLE, ETC)
- **ECHELLE:** QUARTIER + TYPOLOGIE DU BÂTI?
- **SUIVI DES ENTREPRENEURS:** A RENFORCER (EFFET D’APPRENTISSAGE, GARANTIE DE QUALITE)
- COLLABORATION ACCRUE AVEC LES REPRESENTANTS DU **SECTEUR DE LA CONSTRUCTION?**
- **FINANCEMENT:** PARTICIPANTS? ENTREPRENEURS? COMPLEMENT PUBLIC?





WWW.SUN-EUREGIO.EU

COORDINATION

LEMA-ULg

CITY PARTNERS

Liège, Verviers, Eupen, Genk, Heerlen, Aachen, Eschweiler

ORGANISATIONS

DuBoLimburg, COS-Limburg, Eco'Hom, Maastricht University, Universiteit Hasselt, Fachhochschule Aachen, SPI +, SMart, Cluster Eco-construction, Volkshochschule Aachen

WITH THE SUPPORT OF



The commission invests
in your future



European Fund for
Regional Development



provincie limburg



Ministerium für Wirtschaft, Energie,
Bauen, Wohnen und Verkehr
des Landes Nordrhein-Westfalen

