



CONGRÈS

ASSOCIATION INTERNATIONALE  
DE PSYCHOLOGIE UNIVERSITAIRE

# **Comment appréhender la complexité inhérente aux compétences ?**

## **Recherche exploratoire sur les preuves de compétence et sur les critères d'évaluation**

F. Georges\* – M. Poumay\* – Jacques Tardif\*\*

\*Ulg - \*\*USherbrooke

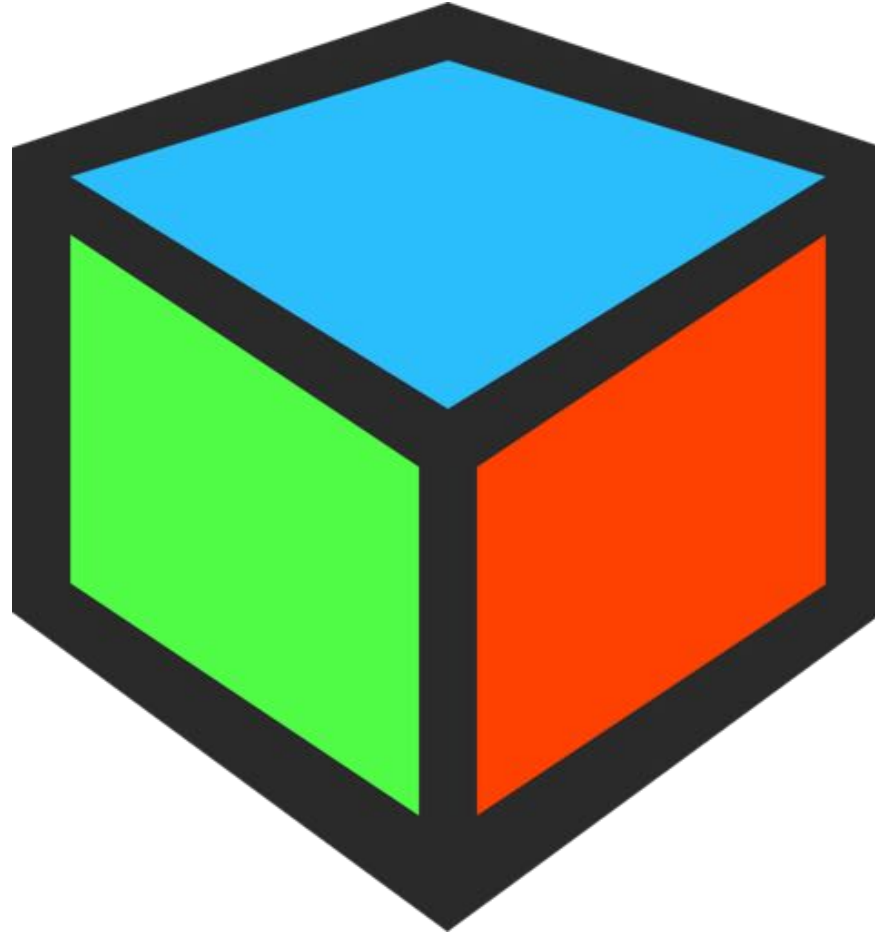


# Plan

- La **complexité** de la **compétence**
- Définition de la **compétence**
- Approche de la **complexité**
- Définition de **preuve**
- **Observations antérieures**
- Observations **nouvelles**
- Pistes **pour aider à la sélection de preuves**
- La **complexité** de **l'évaluation...** en questions



# Comment rendre compte de ses **compétences ?**





# Compétence

« Un savoir-agir complexe  
prenant appui sur la mobilisation et la combinaison efficaces  
d'une variété de ressources internes et externes  
à l'intérieur d'une famille de situations »  
(Tardif, 2006, p. 22)



# Compétence

Une action professionnelle assortie de nombreuses conditions (Prégent et al, 2009)

« Un **SAVOIR-AGIR COMPLEXE** ←

prenant appui sur la mobilisation et la combinaison efficaces d'une variété de ressources internes et externes à l'intérieur d'une famille de situations »

(Tardif, 2006, p. 22)



# Compétence

« Un savoir-agir complexe  
prenant appui sur la mobilisation et la combinaison efficaces  
**D'UNE VARIÉTÉ DE RESSOURCES** internes et externes  
à l'intérieur d'une famille de situations »

(Tardif, 2006, p. 22)

Des savoirs, savoir-faire,  
attitudes



# Compétence

« Un savoir-agir complexe  
prenant appui sur la mobilisation et la combinaison efficaces  
d'une variété de ressources internes et externes  
à l'intérieur d'une **FAMILLE DE SITUATIONS** »  
(Tardif, 2006, p. 22)

En lien avec le champ professionnel ou  
disciplinaire auquel sont préparés  
les étudiants (Prégent et al., 2009)

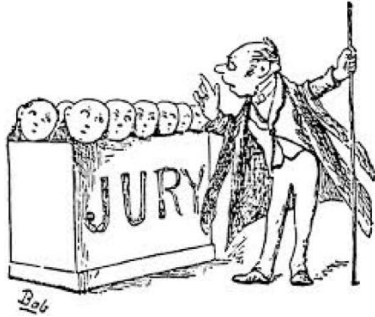


# Complexité

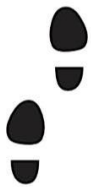
- La complexité doit être abordée dans sa **totalité** **et** aussi à partir des **éléments** qui la constituent.
- « Il faut **d'abord examiner le complexe** en tant que complexe et **passer ensuite** du complexe **à ses éléments** et processus élémentaires »
- Les **éléments** qui constituent la complexité doivent toujours être vus **dans la perspective de la globalité**.
- Les **exigences d'évaluation** du **tout** diffèrent des exigences d'évaluation des **parties**.



# Preuve, trace et commentaire



Preuve : Ce qui sert à **établir qu'un fait est vrai** :  
preuve **matérielle, convaincante, incontestable**.



Trace : **Marque** laissée par une  
**action** ; ce qui reste d'une chose  
**passée**



Commentaire : Remarque, exposé qui **explique**,  
**interprète**...

**Preuve = Traces + Commentaire** <sup>9</sup>



# Observations antérieures

Contexte : master complémentaire en pédagogie de l'enseignement supérieur

Objet : Analyse des preuves présentées dans des dossiers de réussite (Admee 2013)

Les étudiants apportent des preuves de leur compétence à partir

- du **savoir-agir** (questionnement ou constat d'un manque)
- de la **composante**
- des **ressources**
- des **situations professionnelles**



# Observations antérieures

Nécessité d'avoir une compétence bien rédigée

- verbe (savoir-agir)
- Composantes essentielles (qualités de la compétence)
- familles de situations (étendue de la compétence)
- catégories de ressources (mobilisables et combinables)
  
- et niveaux de développement



# Observations antérieures

Contexte : master complémentaire en pédagogie de l'enseignement supérieur

Objet : Analyse des preuves présentées dans des dossiers de réussites (Admee 2013)

- Manques observés
  - Absence de traces tangibles
  - Absence de liens explicites avec la compétence
  - Absence d'enracinement théorique



# CERTICA

**Intégrez les TIC dans vos formations & valorisez votre expérience professionnelle**

Vous êtes ici : [+ Blog](#) > [CertiCa](#) > [Présentation de CertiCa](#)

**Présentation de CertiCa**

**CERTICA ENTRE DANS SA DEUXIÈME ANNÉE ET COMPTE DÉJÀ 10 PARTICIPANTS CERTIFIÉS**

Une séance d'information aura lieu le **vendredi 14 décembre 2012 à 13h30** dans les locaux du **ULiègeT** (salle du baronier). [Description](#) (en)

**Votre expérience professionnelle nous intéresse.**

Vous êtes formateur ou formatrice en milieu associatif et vous utilisez les TIC dans votre pratique professionnelle ?

Vous souhaitez :

- **Valoriser** vos compétences professionnelles ;
- **Améliorer** vos pratiques pédagogiques ;
- **Professionaliser** votre métier au travers de l'usage des TIC.

**CertiCa (Certificat interuniversitaire d'aptitude à dispenser des formations utilisant les TIC en milieu associatif) est fait pour vous !**

Le **LiaisonULg** en collaboration avec les **FUJCF** vous propose une nouvelle formation qui se veut proche de vous et de votre réalité professionnelle.

Si vous souhaitez un certificat interuniversitaire qui reconnait et valorise vos compétences professionnelles auprès de votre employeur, inscrivez-vous **dès à présent !**

**ACTUALITÉS**

Meilleurs vœux !  
01/12/2012  
[Plus d'infos...](#)

CertiCa  
07/12/2012  
[Plus d'infos...](#)

Formez-vous : votre réalité et ambitions  
08/11/2012  
[Plus d'infos...](#)

**CULTURE DES INSCRIPTIONS LE 07/01/13**



# CERTICA

- Une formation destinée aux **formateurs d'adultes** « soucieux de se professionnaliser »
  - En exercice
  - 3 ans d'expérience
  - Intégrer les TIC dans son enseignement
  - Se remettre en question
- **C**ertificat interuniversitaire d'aptitude à dispenser des formations utilisant les **TIC** en milieu **A**ssociatif
- **10 ECTS** (150 h de formation à domicile/semaine, 120 h de stages, 30 h de coaching)



# Compétences CERTICA

Se professionnaliser  
pour...

dispenser des  
formations efficaces  
utilisant les TIC en  
milieu associatif

Mettre en œuvre des situations  
d'apprentissage variées selon les  
apprentissages visés et les  
caractéristiques des stagiaires

Fournir régulièrement aux  
stagiaires de la rétroaction sur leur  
progression et leur développement

Offrir aux stagiaires un  
encadrement riche et approprié  
compte tenu de leur projet de  
professionnalisation

Source des trois compétences  
(à droite): Tardif, J. (2013).  
Communication présentée lors de  
la journée AIPU à la HEFF

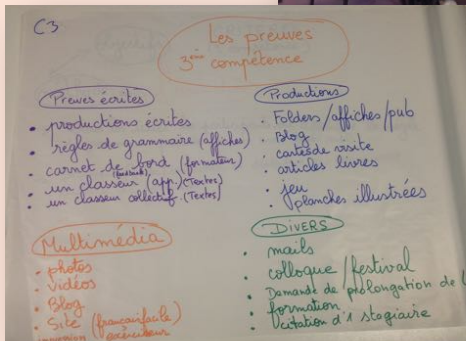


# Pour passer de la trace à la preuve de compétence, une **AIDE** est **NÉCESSAIRE** !

Trois étapes de régulation, trois activités FORMALISÉES :

## Anticiper

les types de traces et critères d'éval. des preuves



## Ajuster

ses preuves grâce à l'évaluation formative



## Evaluer

ses preuves par une auto-critique





# Types de traces

## (58 traces)

- Narration, description libre (8 formateurs, 26 traces)
- Photo (3 formateurs, 7 traces)
- Production papier de stagiaires (3 formateurs, 7 traces)
- Vidéo (reportage TV, interview) (3 formateurs, 6 traces)
- Carte conceptuelle (2 formateurs, 3 traces)
- Questionnaire (2 formateurs, 4 traces)
- Blog (1 formateur, 2 traces)
- Mail (1 formateur, 2 traces)
- Coupure de presse (1 formateur, 1 trace)



# Qui parle de qui...

(10 formateurs)

- Formateur parle
  - de **lui** (8 formateurs, 33 traces)
  - de ses **stagiaires** (6 formateurs, 21 traces)
  - d'**observateurs** externes (2 formateurs, 4 traces)



# ...qui fait quoi...

- Le formateur qui
  - **Annonce** des activités (3 formateurs, 4 traces )
  - **Décrit** des activités (8 formateurs, 20 traces)
  - **Produit** un matériel de cours / d'évaluation (4 formateurs, 5 traces)
  - **Asseoit théoriquement** ses activités (1 formateur, 2 traces)
  - **Évalue** les productions des apprenants (1 formateur, 1 trace)
  - **Donne son avis** sur l'efficacité de son cours (1 formateur, 1 trace)
- Le stagiaire qui
  - **Agit** (2 formateurs, 3 traces)
  - **A réalisé** une production (5 formateurs, 11 traces)
  - **S'autoévalue** (2 formateurs, 2 traces)
  - **Donne un avis** sur la formation (1 formateur, 5 traces)
- L'observateur qui
  - **Filme les stagiaires** en action (1 formateur, 2 traces)
  - **Interviewe** les formateurs sur leur méthodologie (1 formateur, 1 trace)
  - **Donne son avis** sur une production (1 formateur, 1 trace)



# ...dans quelle perspective?

## Mettre en œuvre des situations d'apprentissage variées

(7 Formateurs, 25 traces)

- **Annonce** d'une activité adaptée aux préférences d'apprentissage des apprenants
- **Description** d'une activité variée et **perception** de son **efficacité** par l'enseignant
- **Description** d'une activité laissant à l'apprenant le choix de méthodes et présentation de la **production** réalisée par les stagiaires
- **Description** d'activités variées, mise à disposition du **matériel de cours** et **productions évolutives** des apprenants
- **Description** d'activités variées, mise à disposition du **matériel** de cours, photos et film commentés des **apprenants au cours**, **productions** évolutives des apprenants, **interview** des formatrices



# ...dans quelle perspective?

**Fournir régulièrement aux stagiaires de la rétroaction sur leur progression** (7 formateurs, 20 traces)

- **Description** de l'évaluation
- **Annonce** de l'évaluation et mise à disposition de **commentaire formatif**
- Description de l'évaluation et mise à disposition du **matériel d'évaluation**
- Description de l'évaluation et mise à disposition de **productions** des stagiaires
- **Productions, avis** du **stagiaire** et d'un **observateur** externe



# ...dans quelle perspective?

**Offrir aux stagiaires un encadrement riche et approprié compte tenu de leur projet de professionnalisation (3 Formateurs, 7 traces)**

- **Description** d'une activité en lien avec le projet professionnel des stagiaires
- **Description** de l'activité centrée sur les besoins des stagiaires et extraits de mails significatifs de leur **satisfaction**
- Stagiaires en **action** et présentation de leur **production** en lien avec leurs tâches professionnelles

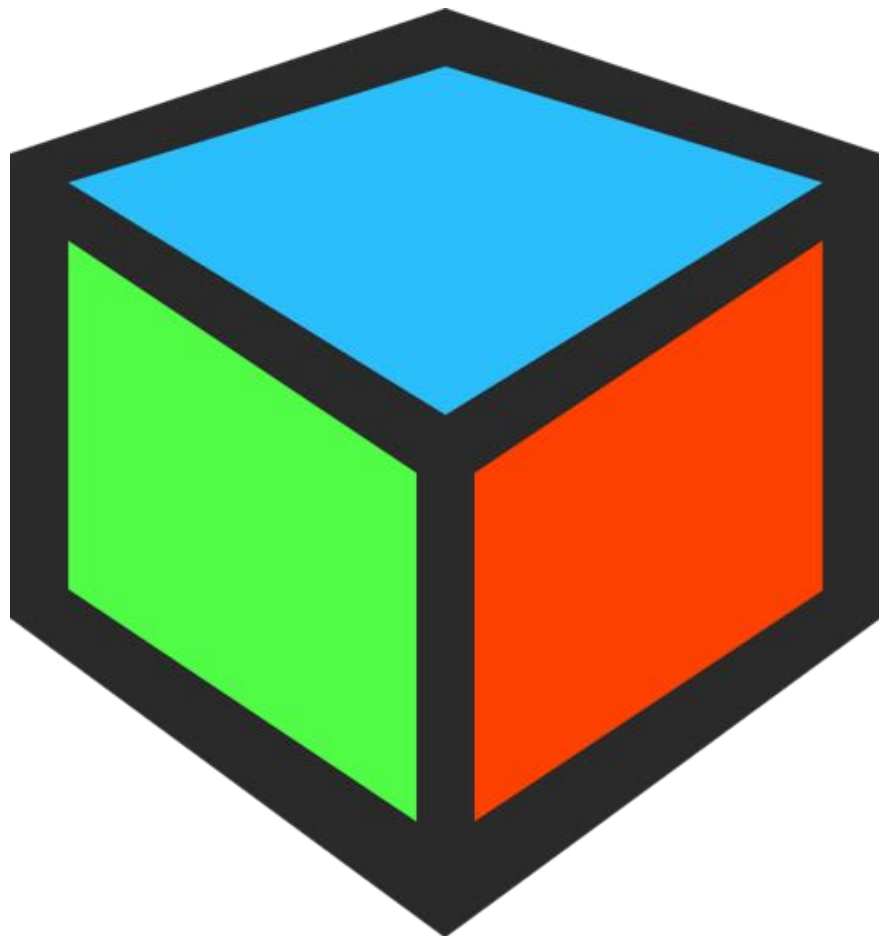


# Combien de **bonnes preuves** ?

- Seulement 9 preuves correctes sur 28
- Manques observés :
  - **Absence de lien** explicite avec la compétence
  - Preuve **non valide**
  - **Absence de traces objectives** (sur les usages effectifs de l'activité conçue par le formateur)
  - **Absence de fondement théorique** des choix du formateur



# Six faces « possibles » des preuves de compétence



1. Les acteurs
2. Les composantes
3. Les actions des bénéficiaires et des autres acteurs
4. Les situations professionnelles
- 
5. Les types de traces
6. Les critères d'évaluations de la compétence.



# Un jeu de dés - exemple



- Dé « acteur » à trois faces : formateur, stagiaire, observateur
- Dé « composante » à deux faces : en utilisant les TIC de manière efficace, en mobilisant des théories pédagogiques.
- Dé « action » à trois faces : conception, production, évaluation
- Dé « type de traces » à 7 faces (photo, vidéo, mail, texte, questionnaire, coupure de presse, carte conceptuelle)



# Dé « Critères d'évaluation » (non exhaustif)

- **Complétude** (toutes les compétences sont couvertes)
- **Validité** (adéquation au niveau déclaré)
- **Authenticité** (preuves incontestables, objectivées)
- **Profondeur** de la preuve (documentation riche et centrée étudiant, efficacité de l'action)
- **Étendue**, diversité des situations couvertes
- **Commentaire**
  - Être explicite
  - Fonder ses commentaires, les référencer (théories, auteurs, modèles)



# Complexité de l'évaluation - conclusion / discussion -

- Observations empiriques et non modélisation
- 
- Contrer le réflexe de retour à l'enseignement (versus apprentissage)
- Adopter une posture confiante
- Renoncer à l'exhaustivité et à la standardisation totale
- Ecouter, libérer la parole de l'étudiant
- Nécessité d'interactions et rétroactions fréquentes... en rejoignant l'étudiant dans ses propres conceptions de la réalité
- Collégialité indispensable dans l'évaluation finale (plusieurs juges)
- Productions souvent (positivement) étonnantes / surprenantes



# Ressources

- Simon, M. & Forgette-Giroux, R. (2001). A rubric for scoring postsecondary academic skills. Dans *Practical Assessment, Research & Evaluation*, 7(18).
- Laurent, N. (2011). Qu'est-ce que la complexité ? Dans *Revue des Questions Scientifiques*, 183 (3), pp. 253-272.
- Morin, E. (2005). *Introduction à la pensée complexe*. Paris : Edition du Seuil.
- Poumay, M., & Georges, F. (2013). *Qu'est-ce qu'une preuve de développement de compétence ? Témoignages autour de la récolte et de l'analyse critique de preuves de développement de compétences dans deux programmes faisant usage du portfolio pour l'évaluation finale de leurs étudiants*. Conférence présentée au 25e colloque de l'ADMEE-Europe : Évaluation et autoévaluation, quels espaces de formation, Fribourg.
- Tardif, J. (2006). *L'évaluation des compétences : Documenter le parcours de développement*. Montréal, Canada, Chenelière Education.



**MERCI DE VOTRE ÉCOUTE**