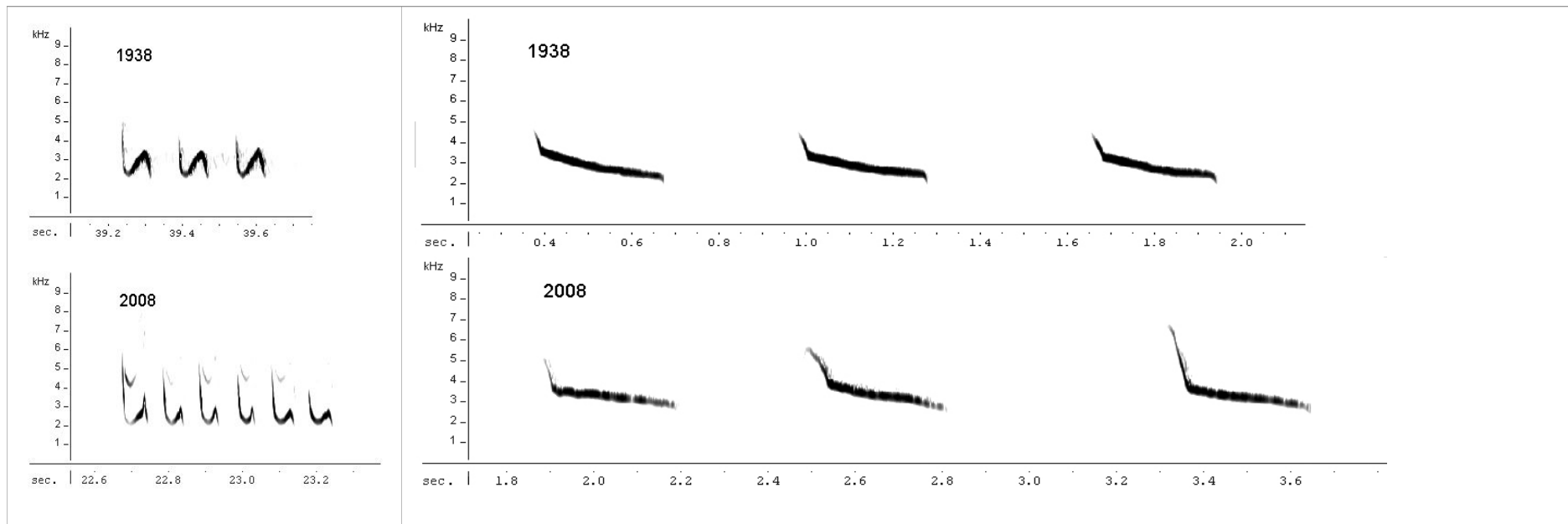


Nuthatch's calls (*Sitta europea*) : in 1938 and in 2008 ...

The Nuthatch is forest bird that can also be found in the parks of our cities. Provided that it finds in these last ones old deciduous trees, perclus of cavities. Thanks to its whistles, well audible, its detection is easy, even at a good distance.

In Brussels (Belgium), the first recordings of this species were made in 1938 and published in 1952 in a multimedia work entitled « *Les oiseaux chanteurs de Laeken* (Birdsongs of Laeken) ». A work realized by Ludvig Koch, with the help of Queen Elisabeth (Belgium), and republished in 2006 by the Laca association, under the title : « *La(e)ken Revisted* ». It is a beautiful - and rare - occasion to compare their sonograms with those realized 70 years later.

According to ornithological literature, the calls of the Nuthatch show few geographical variations. But, in time, is it the same ? A quick glance at the sonograms of two types of cries suggests important similarities.



Sonogramms of Nuthatch's calls : recorded in 1938 (Brussels, Belgium) and in 2008 (Ombret , Belgium).

Reference : **CD SONATURA n°11** (track N° 18) : http://audioblog.sonatura.com/?page_id=860

La Sittelle torchepot *Sitta europea* : quand Bruxelles brusselait ...

La Sittelle est un oiseau forestier qui peut aussi se cantonner dans les parcs de nos villes. A condition qu'il trouve dans ces derniers de vieux feuillus, perclus de cavités. Grâce à ses sifflements, bien audibles, sa détection est aisée, même à bonne distance.

A Bruxelles, les premiers enregistrements (connus) de cette espèce furent réalisés en 1938 et publiés en 1952 dans un ouvrage multimédia intitulé « *Les oiseaux chanteurs de Laeken* ». Œuvre de Ludvig Koch, réalisé avec le concours de la Reine Elisabeth, ils ont été réédités en 2006 par l'association Laca, sous le titre « *La(e)ken Revisited* ». C'est une belle - et rare - occasion pour confronter leurs sonagrammes avec ceux réalisés 70 ans plus tard.

D'après la littérature ornithologique, les cris de la Sittelle présentent peu de variations géographiques. Mais, dans le temps, en va-t-il de même ? Un rapide coup d'œil sur les sonagrammes de deux types de cris (cf. Figure ci-dessus) suggère d'importantes similitudes.

Maxime Metzmacher