

EXPLICATION DE LA PL.

Toutes les figures ont été dessinées à la chambre claire. Les figures 2, 5, 4 et 6 donnent le même grossissement. Les figures 3, 5 et 7.

- FIG. 1. Coupe transversale vers le milieu de la longueur.
- FIG. 2. Idem à l'extrémité orale.
- FIG. 3. Idem un peu en deçà de cette extrémité.
- FIG. 4. Idem vers le milieu de la longueur.
- FIG. 5. Idem voisine de la précédente, dessiné à un autre grossissement que 4 et 7 afin de permettre de juger de la forme des cellules.
- FIG. 6. Idem près de l'extrémité aborale du corps.
- FIG. 7. Idem près de l'extrémité aborale du corps.

Sur la constitution de la benzopinacoline  
par Maurice Delacre.

Les arguments que l'on a émis en faveur de la benzopinacoline  $\beta$  généralement adoptée aujourd'hui, sont basés principalement sur la comparaison de ce corps présente avec la pinacoline ordinaire. Il est donc de rappeler brièvement la discussion qui a été l'objet.

En 1862, M. Friedel fixait la constitution de la benzopinacoline, admettant qu'elle se forme par la condensation et la soudure de deux molécules d'acétylène avec un alcool bitertiaire dont les deux fonctions alcooliques trouvaient mutuellement en position  $\alpha$ .

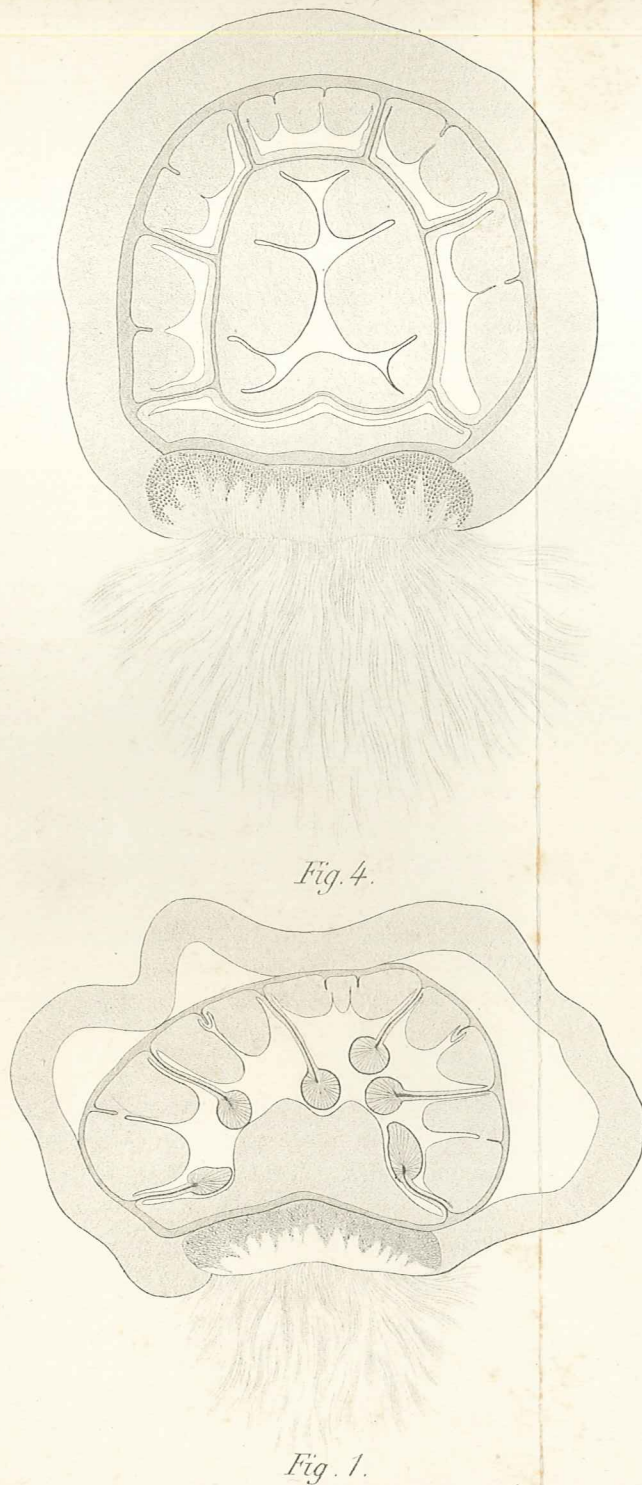


Fig. 1.

Ed. Van Beneden, ad. nat. del.

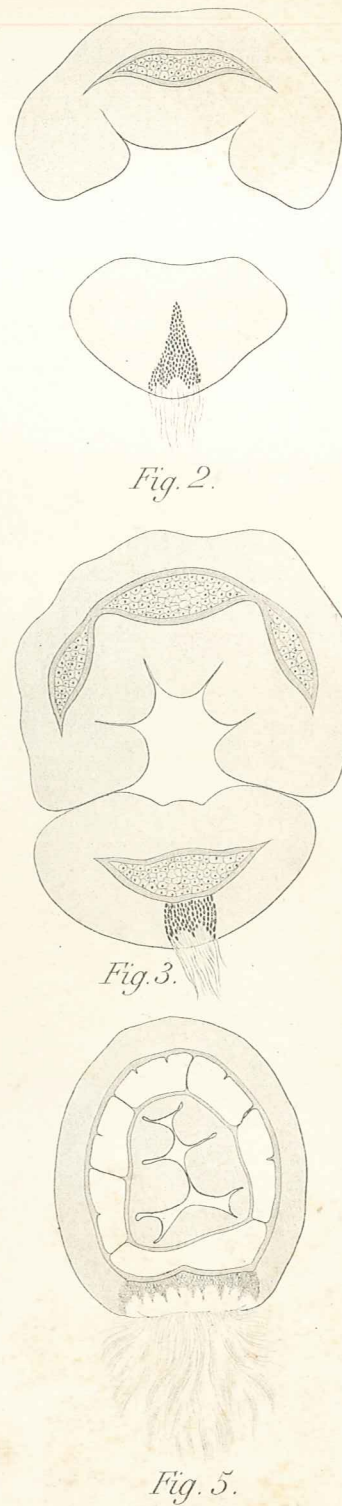


Fig. 5.

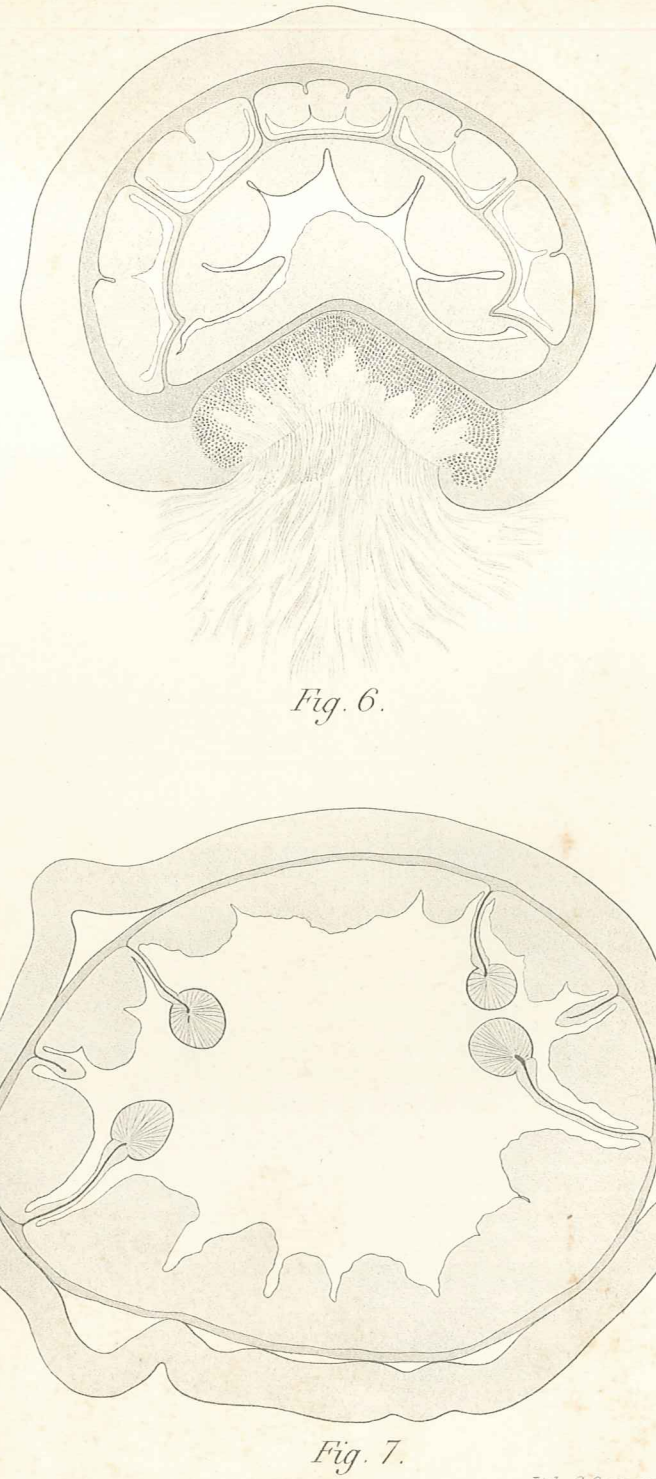


Fig. 7.

Lith. G. Severeyns, Bruxelles.