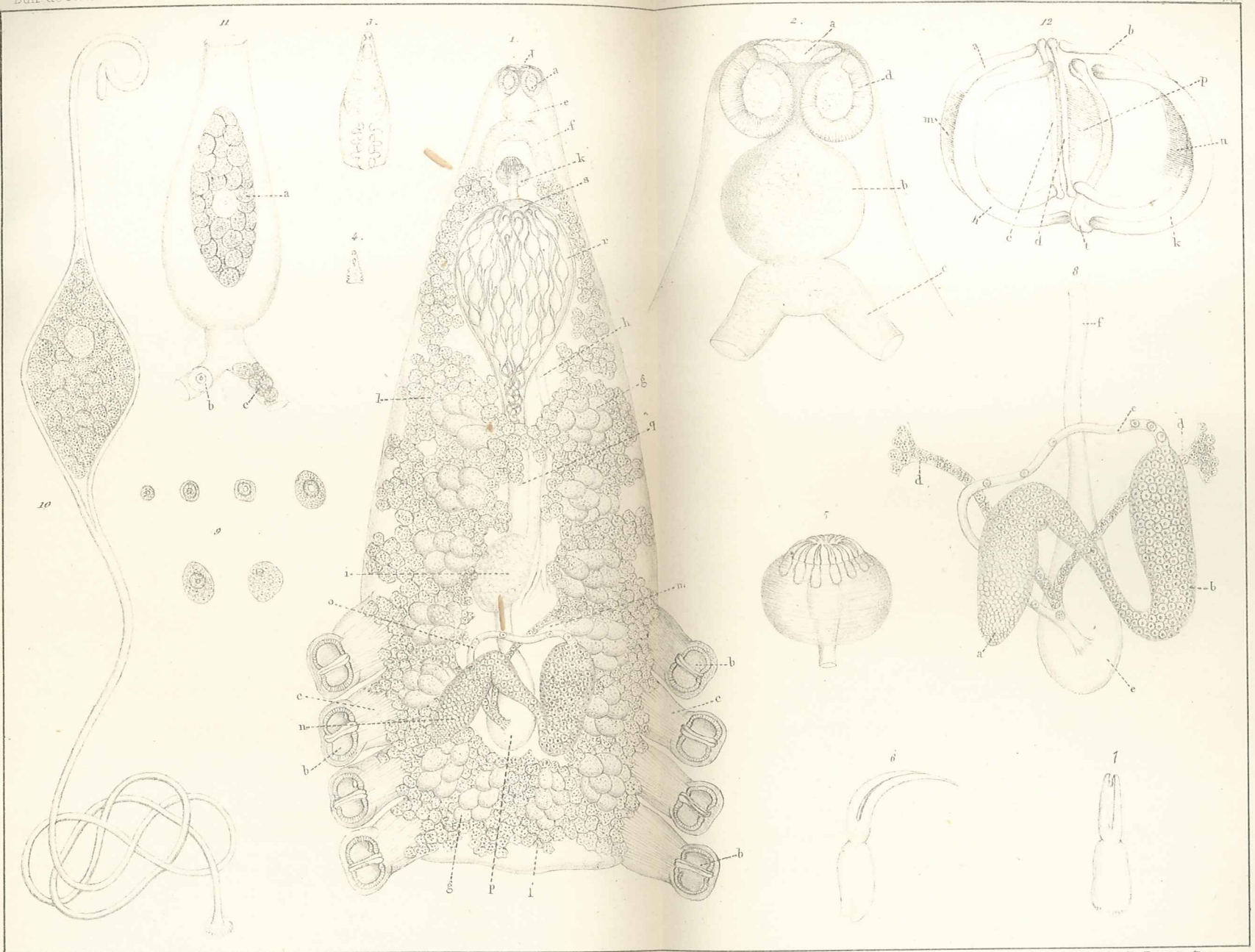


e petite expansion en
 est très-développé et
 ion toute particulière,
 as en arrière par une
 chets.
 comprend deux es-
 du *Merlangus polla-*
 elle qui m'a servi à
 L'autre, qui se trouve
 as eu l'occasion d'ob-
style luscae.

ANCHE.
 amplifié pour monter l'ar-
 areil d'adhésion.
 sentant l'estomac.



Ed. Van Beneden ad nat. del.

Lith. par G. Severeyns lith. de l'Acad. Roy. de Belgique

Dactycoctyle Pollachii.