

La cartographie des forêts anciennes en Wallonie



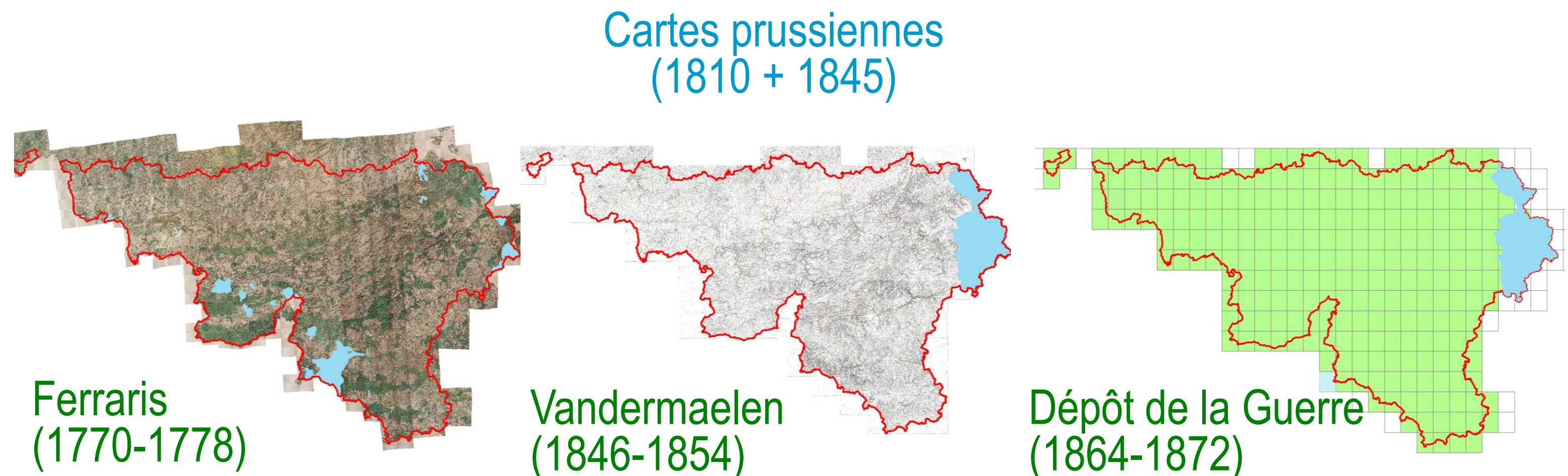
Objectif

⇒ Désignées sous l'appellation « forêts anciennes » ou « forêts historiques », les forêts qui ont toujours connu une occupation du sol forestière sont réputées constituer des hotspots potentiels de biodiversité forestière.

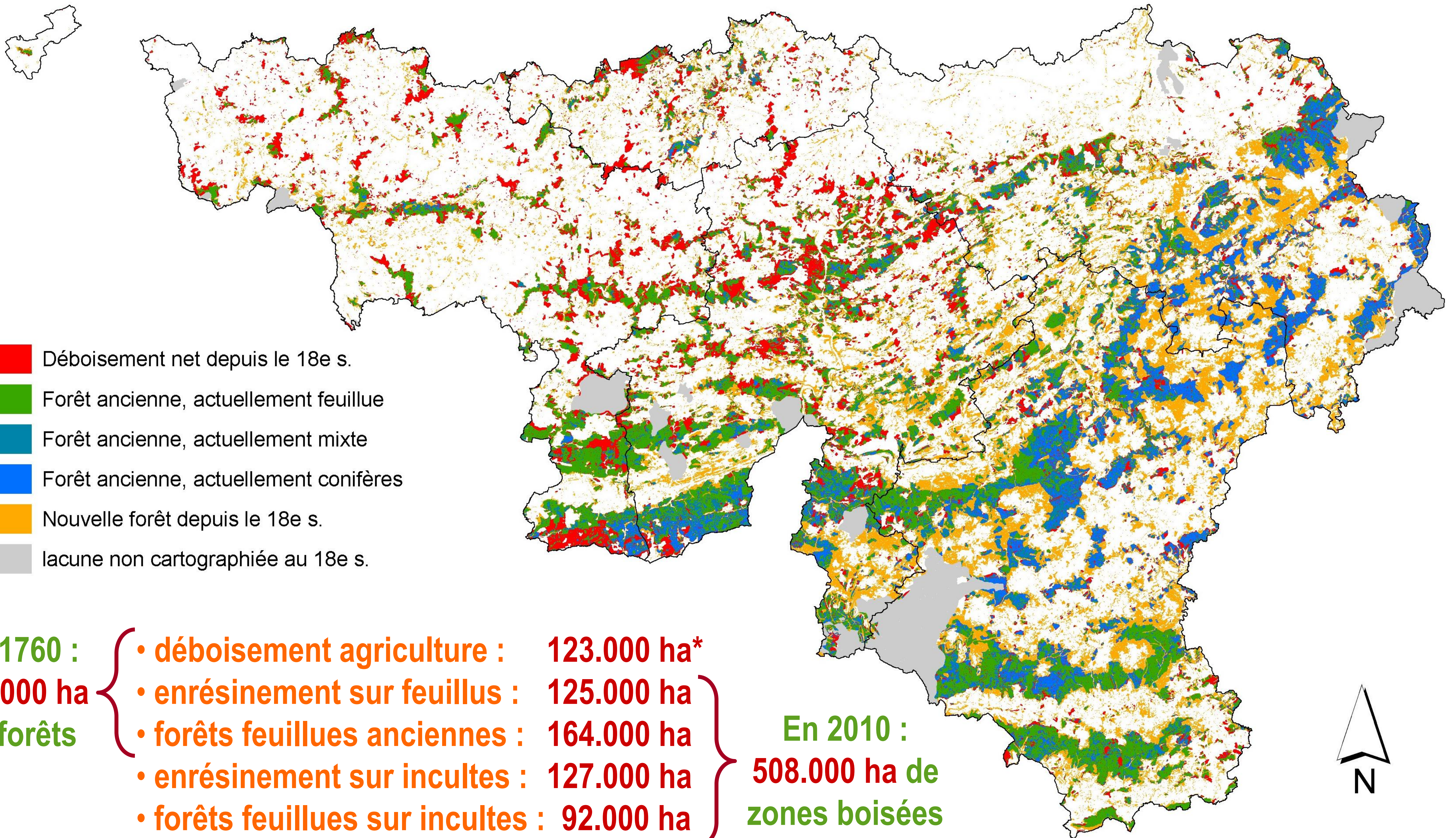
⇒ Le code forestier impose l'identification des forêts historiques dans l'aménagement des forêts publiques (article 57).

Méthode

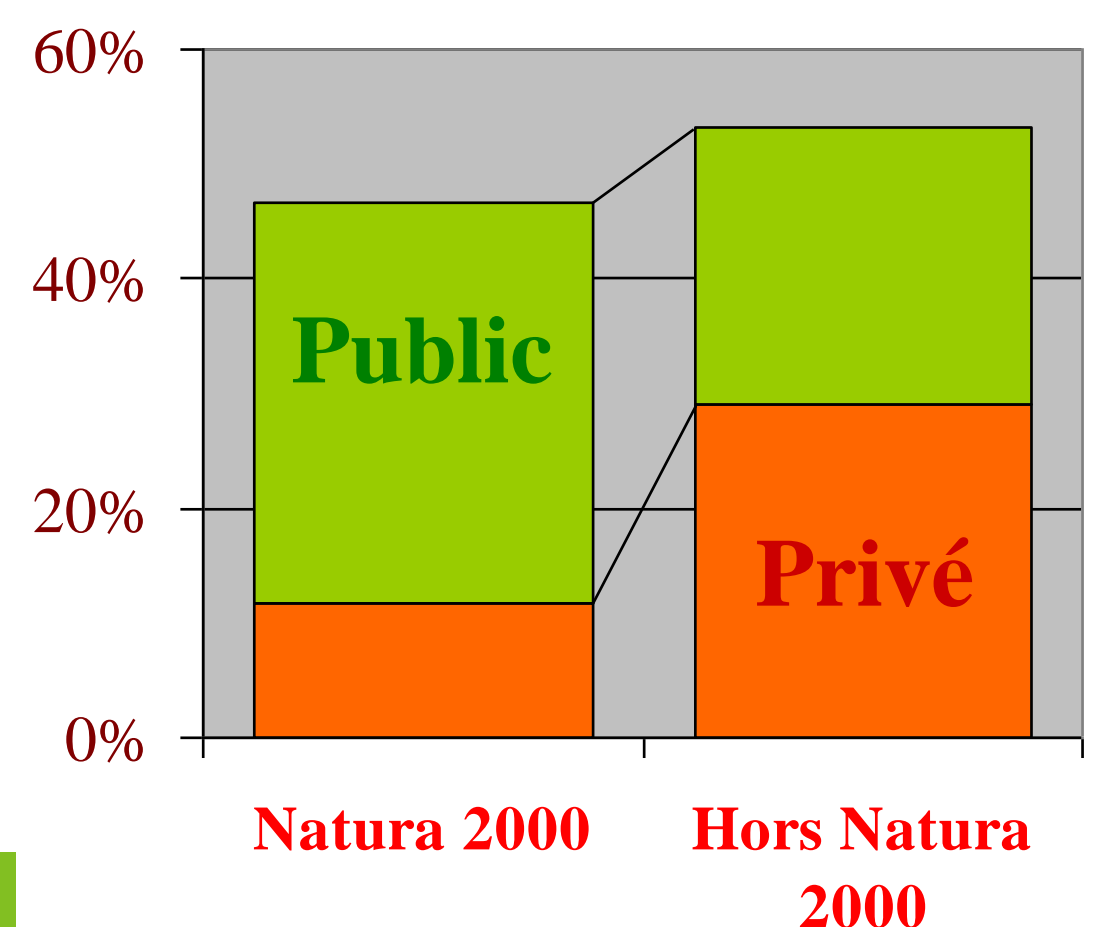
Géoréférencement des cartes anciennes de façon à faciliter l'ajout de l'attribut relatif à l'occupation du sol ancienne et à la continuité forestière dans la couche vectorielle des forêts actuelles, issue du Top10V-GIS produit par l'IGN.



Mutations de la forêt wallonne :



Il reste 164.000 ha de forêts anciennes (40% de la forêt historique)
47% sont dans le réseau Natura 2000 (dont 25% en privé)
53% sont hors réseau Natura 2000 (dont 55% en privé)



* Ces chiffres sont des estimations dont la précision reste encore à évaluer.



DIRECTION GÉNÉRALE OPÉRATIONNELLE
DE L'AGRICULTURE, DES RESSOURCES NATURELLES ET DE L'ENVIRONNEMENT

Thierry Kervyn, Etienne Branquart & Marc Dufrêne

Département de l'Étude du Milieu naturel et agricole (DEMNA) / Contact: thierry.kervyn@spw.wallonie.be

