

Université de Liège

Christelle Maillart
Christelle.maillart@ulg.ac.be



La guidance langagière parentale

Séminaire Modyco
16 avril 2013

Introduction

- Le langage adressé à l'enfant et le développement du langage
- Les facteurs de risque
- La guidance parentale

Le développement du langage

Rôle de l'interaction



→ Importance de la quantité & de la qualité du langage adressé à l'enfant


Langage adressé à l'enfant

- De nombreux travaux
- Ajustement spontané de l'adulte : adaptation aux capacités perceptives et attentionnelles
- Tous les niveaux linguistiques sont concernés

Un ajustement naturel

Naturellement, l'adulte adapte son niveau de langage au niveau de l'enfant

- Énoncés brefs
- Énoncés simplifiés
- Reformulations



Mais aussi...

- Expressions faciales exagérées
- Mouvements rythmiques du corps

Rôle du LAE

- Cet ajustement favorise l'apprentissage du langage
- La vitesse à laquelle les adultes parlent aux enfants (Hart & Risley, 1995) ou la qualité de la réponse des parents aux intentions communicatives des enfants (Yoder & Warren, 1998) sont corrélées avec la rapidité d'acquisition de certaines variables langagières (ex. croissance lexicale).

Influence de l'environnement sur le développement langagier

- Effet global ou spécifique ?
 - Spécifique → certains aspects du développement ont des prédicteurs spécifiques (ex. pas même prédicteur pour le développement du langage que du jeu, etc.)
- Que sait-on des environnements fragiles ?

Niveau socio-économique

22% aux USA (chiffres 2011)
19,6 % en France (chiffres 2012)
18,5% en Belgique (chiffres 2012)
8,5 % en Suisse (chiffres 2010)

des enfants vivent sous le seuil de pauvreté

→ Low SES – *socioeconomic statut*

Impact du SES sur la scolarité

• Le SES prédit le niveau de scolarité, en primaire & en secondaire

```

    graph LR
      SES[SES] --> Scolarite[Scolarité]
    
```

Score en lecture :
 H-SES à 13 ans > L-SES à 17 ans
 (NCES, 2000 cité par Hoff, 2012)

Impact du SES sur la scolarité

```

    graph LR
      SES[SES] --> Maitrise[Maitrise du langage écrit]
      Maitrise --> Scolarite[Scolarité]
    
```

Impact du SES sur la scolarité

```

    graph LR
      SES[SES] --> Maitrise[Maîtrise du langage oral]
      Maitrise --> Langage[Langage écrit]
      Langage --> Scolarite[Scolarité]
    
```

Habiletés globales en LO sont meilleures prédictrices que des composants isolés (conscience phono, voc, etc.)
 NICHD Network, 2005 – Hoff 2012

Impact du SES sur la scolarité

```

    graph LR
      SES[SES] --> Maitrise[Maîtrise du langage oral]
      Maitrise --> Langage[Langage écrit]
      Langage --> Scolarite[Scolarité]
      SES -.-> Q[?]
    
```

Impact du SES sur le développement langagier

- Développement lexical : +++
- Développement grammatical : +
- Développement du récit
- Conscience phonologique
- Vitesse de traitement du langage
- ...

3 ans : 1000 mots si H SES
1/2 si Low SES
(Hart & Risley, 1995)

Complexité grammaticale
70% des LSES sous le P50
(Arriaga et al., 1998)

Impact du SES sur le Langage oral

Une variable médiatrice ?

- oui : **Input (Hoff, 2003)**

Le langage adressé à l'enfant diffère selon le SES

H-SES : mères parlent +
énoncés + longs
+ de mots (token)
+ de mots différents (type)
+ de continuité dans l'échange (reprises)

LAE / discours maternel /input = variable médiatrice

LAE dans les milieux SES faibles

- Projet LENA : mesure de la quantité de langage adressé à l'enfant
- L-SES : l'enfant entend environ 600 mots / heure
- M-SES : 1200 mots /heure
- H-SES : 2100 mots / heure
- Vers 3 ans, la différence entre H-SES & L-SES : 30 millions de mots en moins !

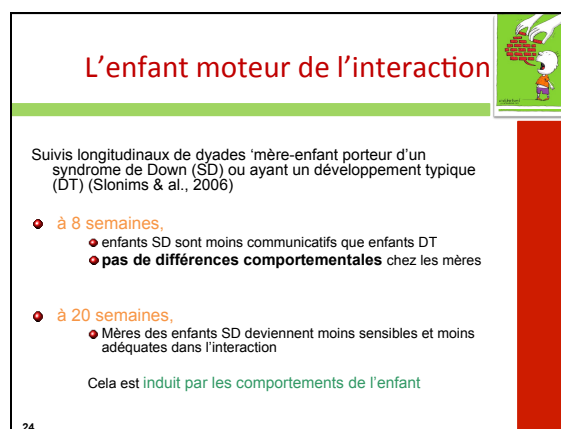
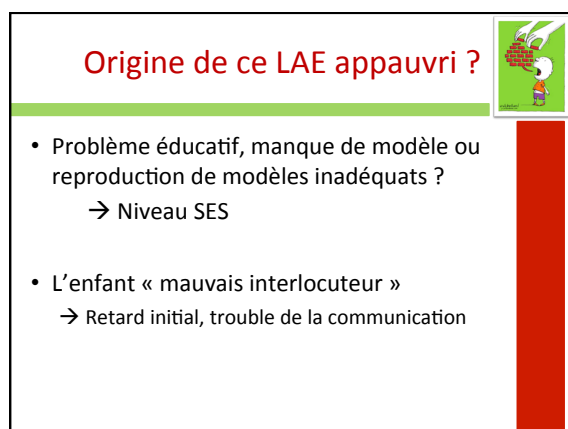
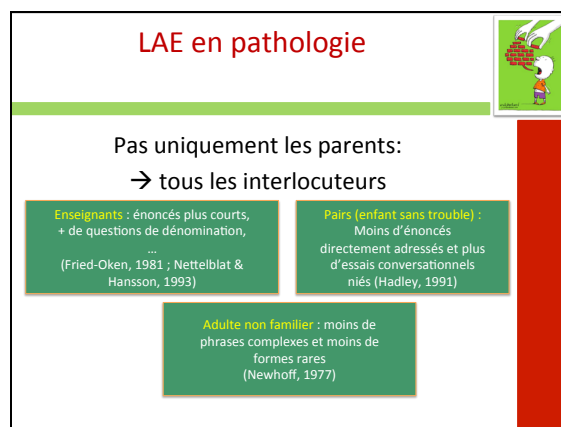
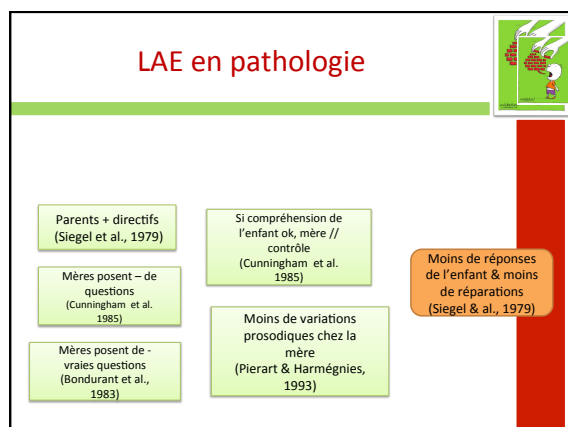
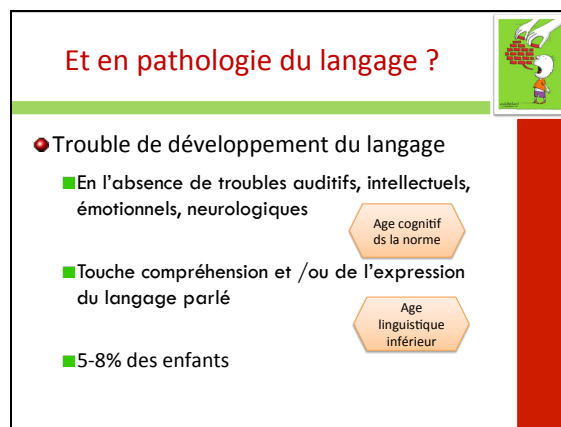
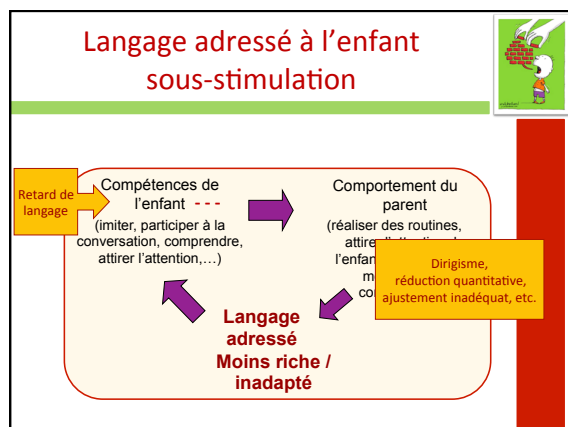
Impact du SES sur la scolarité

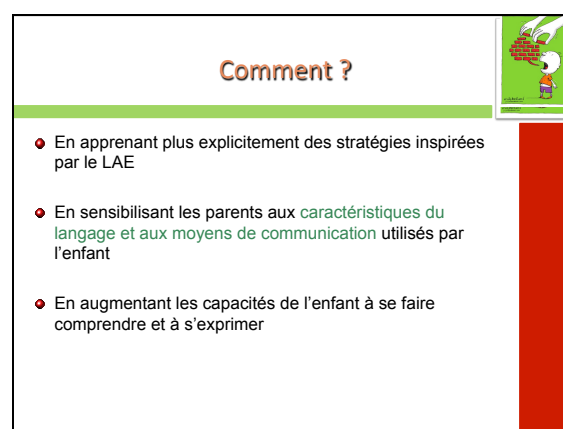
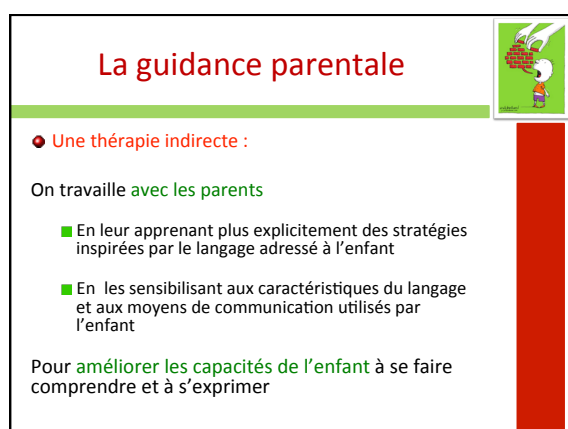
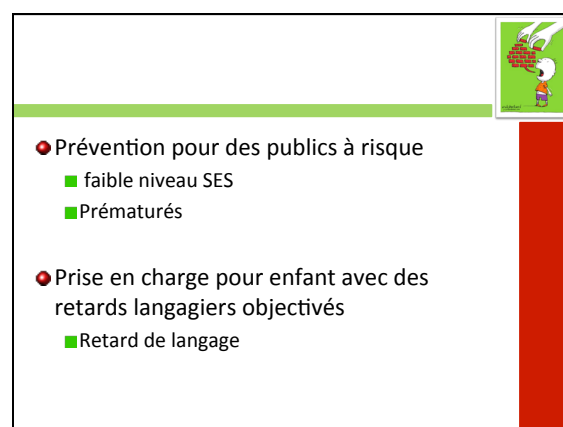
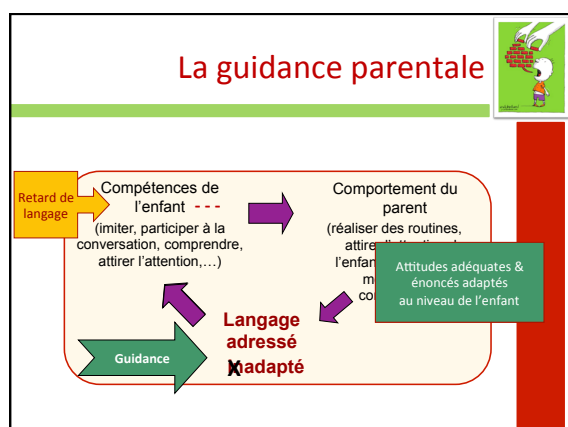
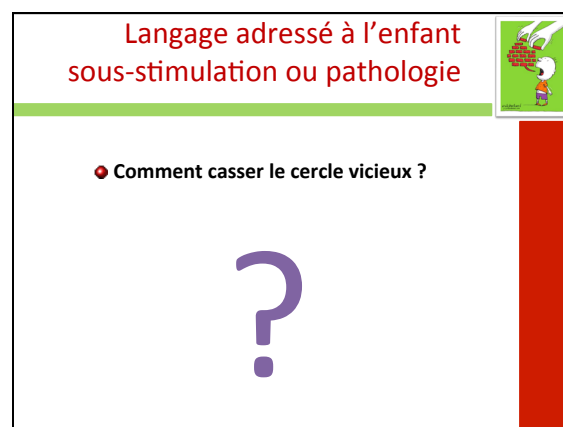
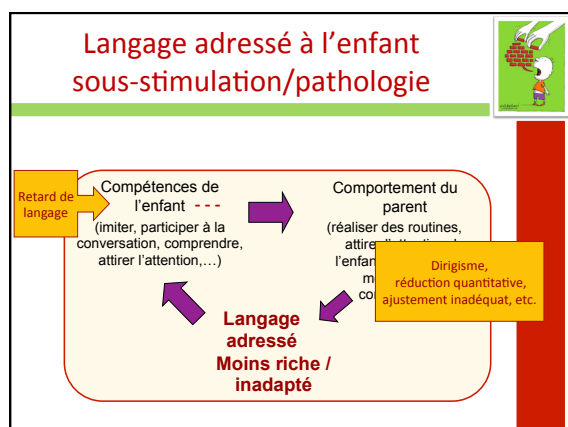
Langage adressé à l'enfant

Compétences de l'enfant (imiter, participer à la conversation, comprendre, attirer l'attention,...)

Comportement du parent (réaliser des routines, attirer l'attention de l'enfant, interpréter les mouvements, commenter,...)

Langage adressé










1. Des stratégies centrées sur l'enfant

- Suivre ses besoins
- Attendre ses initiatives
- Entrer dans le monde de l'enfant


2. Des stratégies de promotion de l'interaction

- Attendre avec anticipation
- Poser des questions
- Utiliser des routines, des jeux pour engager l'interaction

3. Des stratégies de modelage du langage

- Fournir des modèles corrects et adaptés à l'enfant
- Interpréter le message de l'enfant
- Augmenter les énoncés de l'enfant
- Varié / étendre le sujet (topic) des énoncés de l'enfant
- Utiliser le langage en parallèle, le langage adressé à soi-même




La guidance parentale

Efficace ?


oui < méta-analyse des études d'intervention (Roberts & Kaiser, 2011)

- Dispositifs efficaces
- mais testés dans des familles motivées & de M-/H-SES



● 2 ans - 2 ans et demi
Robertson et al., 1999:

- **Population ?**
 - Jeunes enfants: 21-30 mois.
 - avec un retard expressif et réceptif
- **Comment ?** Encouragement les tentatives de communication de l'enfant et améliorer ses productions linguistiques à l'aide de trois techniques :
 - Reformulation des productions (recast)
 - Description verbale des actions
 - Répétition des productions avec ajout d'une information (sémantique ou grammaticale)
- **Efficacité ?** Groupe de 4 enfants, 2 séances de 75 minutes / semaine, pendant 12 semaines. Effets significatifs : augmentation du vocabulaire, des combinaisons de mots dans les énoncés mais aussi de l'intelligibilité de la parole.



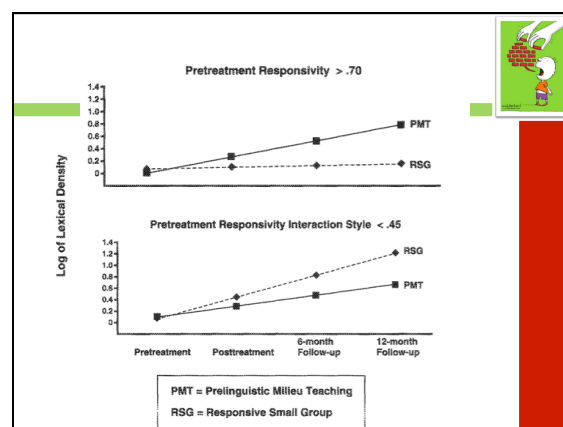
La guidance parentale

● **Peut-on simplement transférer les dispositifs existants dans des milieux Low-SES ?**

?

Les mêmes techniques pour tous ?

- ◆ Yoder & Warren, 2001:
 - Mère H-SES : répondent plus aux intentions communicatives de leur enfant
 - réeduc de l'eft : stimuler les protodéclarations par le modelage, l'imitation (PMT – *prelinguistic milieu Teaching*)
 - Mère L-SES : plus directives
 - réeduc de l'eft : travailler directement le langage – suivre la communication de l'enfant (RSG – *responsive small group*)



Recherches en cours Mode « rééducation »

- ◆ **Guidance TDL :**
 - Prise en charge en groupe de parents d'enfants avec TDL


Parents demandeurs et motivés



Sessions de 6 séances / 5 enfants
1 session par trimestre
Film avant / après et suivi à 6 mois et à 1 an

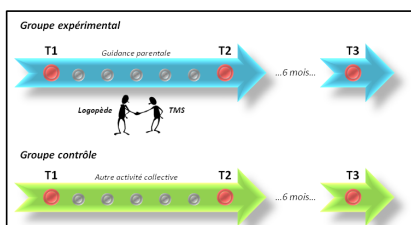
Actuellement, début de la 4^{ème} session évaluée.

Mode « prévention »

- ◆ **Recherche-action ONE**  OFFICE DE LA NAISSANCE ET DE L'ENFANCE
 - consultations mère/enfant
 - Milieu défavorisé et multilingue
 - Pas demandeur/ inquiet pour le langage
 - Mais retard de langage important (30-50% selon les indicateurs)
- Comment offrir des séances les plus profitables au développement langagier de l'enfant ?

Design


- ◆ Groupe de 10 enfants – 10 groupes (5/5) → 100 enfants (T1)



Adaptations proposées

- ◆ **Mobilisation parentale +++ :**
 - Implications des TMS (rappel, lien quand visite à domicile)
 - Valorisation constante de la fonction de parents
 - Motiver chaque semaine, soulever les points positifs - appuyer sur l'évolution qu'on observe de semaine en semaine chez chaque enfant.
 - Avec les enfants : le fait que les enfants jouent entre eux est un moteur pour venir

Mode « prévention »




- **Prématuré – EPILANG**

Prématurité : facteur de risque pour le développement du langage

Demande ANR en cours pour participer au suivi de la nouvelle cohorte EPIPAGE

Suivi individuel, dans le cadre médical

Conclusion



- Le **LAE** joue un rôle fondamental dans l'acquisition langagière
- Appauvrissement du LAE dans certaines populations
- On peut enrichir ce LAE par la **guidance parentale**



Merci pour votre attention!

Pour nous contacter:
Christelle.maillart@ulg.ac.be
Service de Logopédie Clinique
Rue de l'Aunaie, 30 – B38
4000 Liège

<http://www.logoclinique.ulg.ac.be/>