



**Gestion à long terme des déchets nucléaires
belges moyennement et hautement radioactifs:
Construire un dispositif communicationnel mais
*comment?***

Parotte Céline

Spiral Research Center





1. Remarques introductives

2. Cadrer la problématique de la gestion des déchets

3. Expériences passées du chercheur

- Les volets participatifs du programme de gestion
- Recherche commanditée

4. Doctorat : nouveau rôle du chercheur

5. Conclusion





1. Remarques introductives

- Working paper
- Contours du champ d'étude
 - Pas d'historique de place du chercheur en sciences sociales dans la gestion des déchets nucléaires
 - Expériences empiriques du chercheur

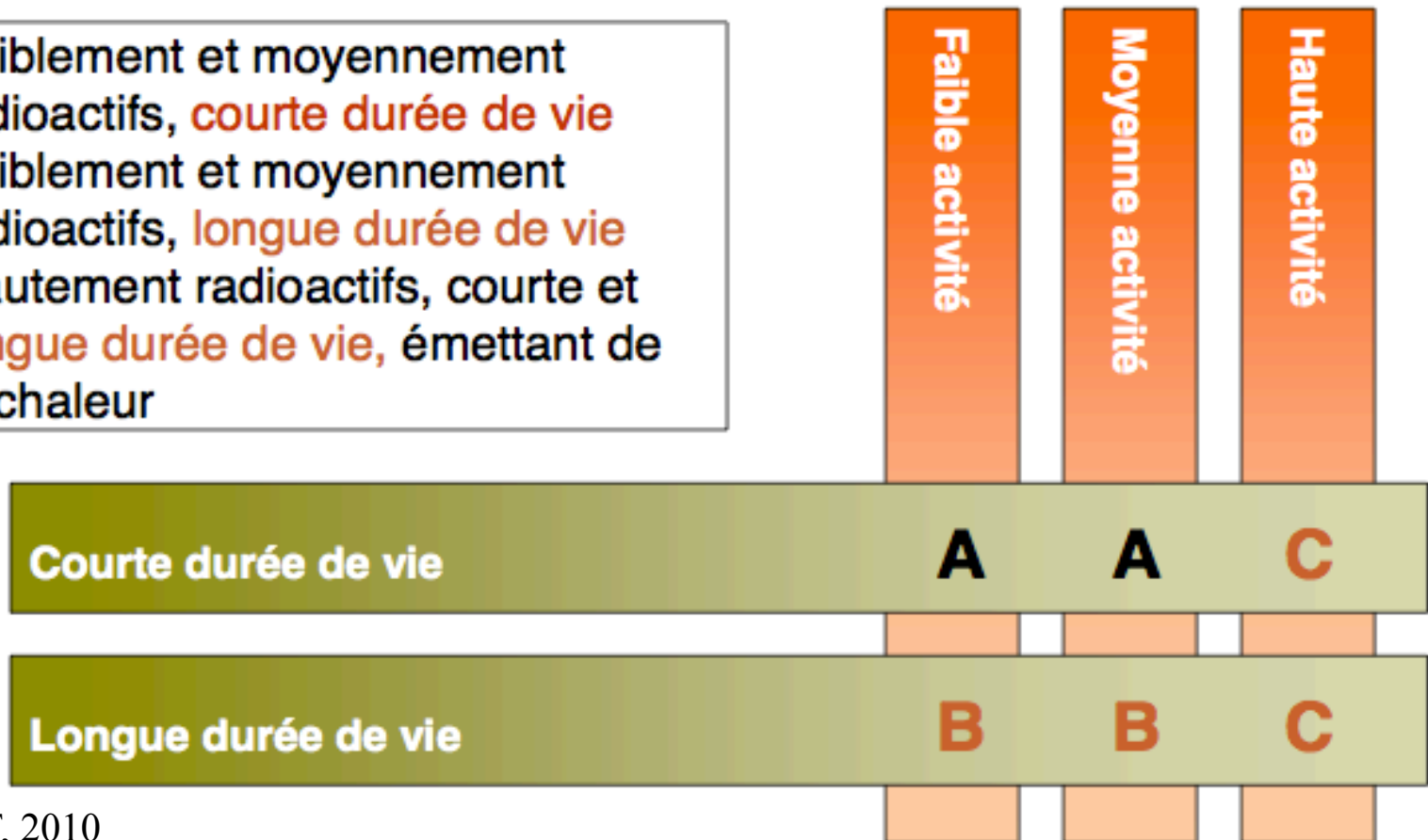


2. Monopole de la gestion des déchets nucléaires belges sur le long terme

ONDRAF = Organisme national des déchets radioactifs et des matières fissiles.



- Cat. A: Faiblement et moyennement radioactifs, **courte durée de vie**
- Cat. B: Faiblement et moyennement radioactifs, **longue durée de vie**
- Cat. C: Hautement radioactifs, courte et **longue durée de vie**, émettant de la chaleur





2. Sort des déchets nucléaires belges

- **CAT A** : Entreposage en surface à Dessel (2006)

- **CAT B&C** : en attente de la décision de principe du gouvernement (Plan Déchets 2011)



2. Expertise des sciences sociales sollicitée

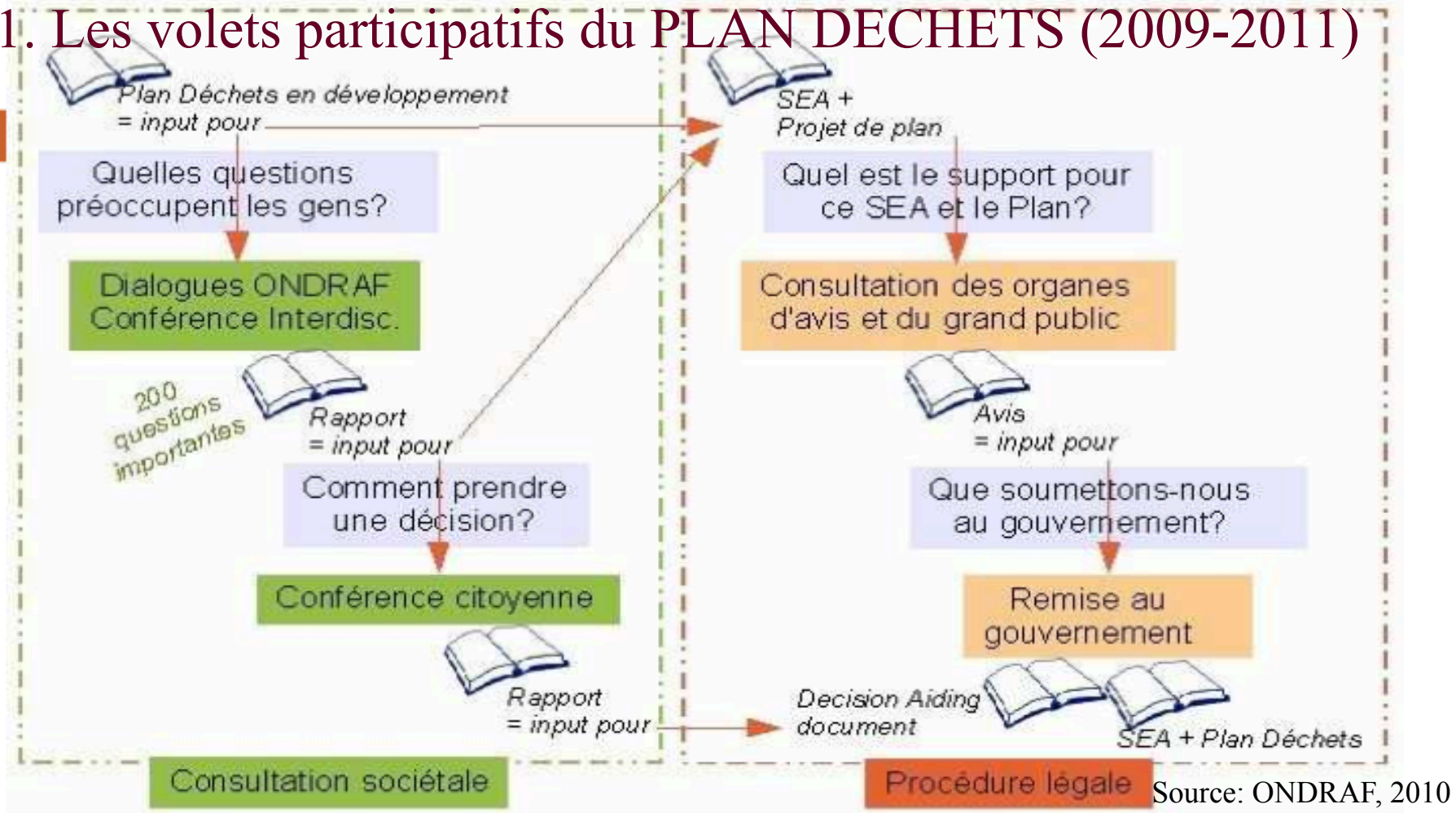




3. Les expériences passées du chercheur

- METHODE : partir des activités réalisées par le chercheur (Skolits et al. 2009)
- 3 DIMENSIONS (Laurent, Van Oudheusden, 2013, à paraître):
 1. La relation du chercheur avec les acteurs étudiés
 2. La pertinence politique de son travail scientifique
 3. Problèmes auxquels le chercheur doit faire face

1. Les volets participatifs du PLAN DECHETS (2009-2011)



2. Recherche commanditée (Projet ONDRAF 2012)

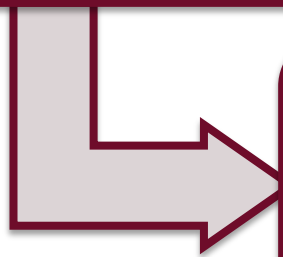
3. Doctorat (Novembre 2012)



3. Les expériences passées du chercheur

Dialogues
Participatifs & CI

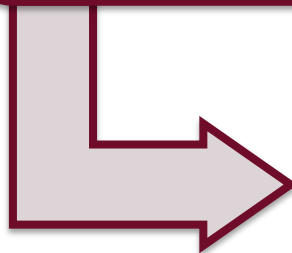
- **COMITE D'AUDIT** Réponses aux objectifs préétablis
En pratique: changement de rôle



Conférence
citoyenne

- **EVALUATEUR EXTERNE**

Valorisation des résultats



Recherche
commanditée

- **EVALUATEUR EXTERNE**

Négociations Convention

Valorisation



3. Les expériences passées du chercheur

- Exclusivement mobilisé comme **évaluateur externe**
- Chercheur propose, ONDRAF dispose
 - Pas de décalage entre l'offre et la demande
 - Enjeu du chercheur: « intéresser », « rendre audible »



4. Rôle du Doctorant : vers un rôle plus ambiguë?

Caractéristiques

- Prolongement recherche commanditée → Entente sur l'intérêt de l'objet
- Financeur: ONDRAF → Influence sur l'objet d'étude
- Recherche action prospective → Créativité et contrainte politique



Premier terrain:

Intégration Département de
communication de l'ONDRAF

→ Rôle double : Evalueur et co
concepteur



5. Conclusions : chercheur embarqué!

- Travail d'intéressement et effet d'opportunisme
- S'attacher, se détacher (Callon 1999): un réel choix ?
- Les tensions de la Recherche action
- Embarqué: *so what?*



Merci de votre attention

Céline Parotte

Spiral Research Center

Celine.parotte@ulg.ac.be

Spiral

