

BREST
Mars 2011



Méthodologie qualifiant des sites sous-marins méditerranéens en fonction de leur attrait paysager et patrimonial.

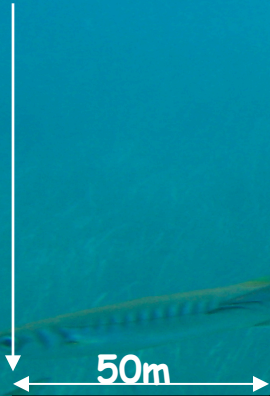
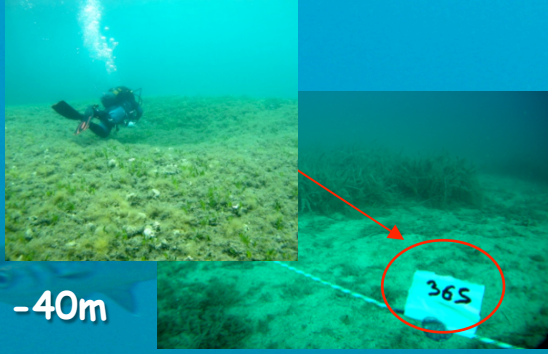
Développement de l'outil et expérimentation dans la baie de Calvi



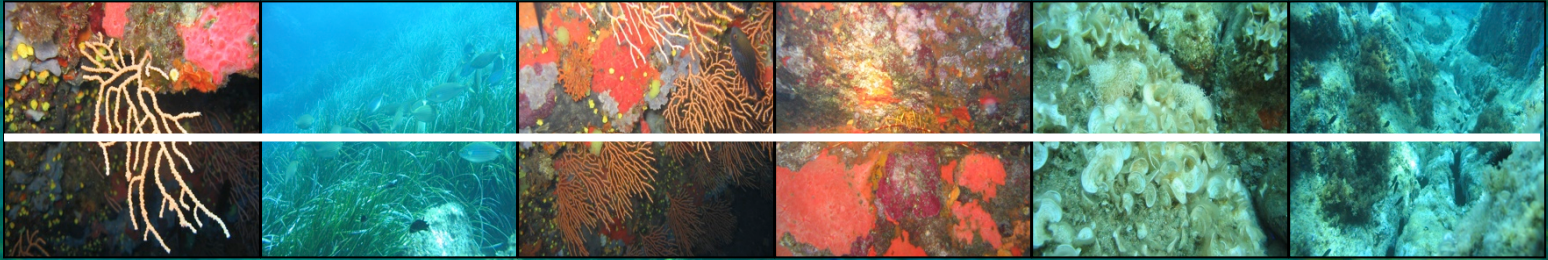
La demande initiale:

- Un outil d'évaluation « *In situ* », standardisé, adapté aux milieux rocheux
- Un outil pouvant être « calibré »
- Un outil simple à mettre en œuvre

Une approche du terrain simplifiée: la radiale sous-marine



SURFACE



3 Indicateurs biologiques

Indice espèces remarquables (R)

Indice des espèces envahissantes (E)

Indice des espèces structurantes (S)

Indice LIMA

]80;100]

]60;80]

]40;60]

]20;40]

[0;20]