

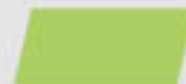
Responsabilité Sociétale et Management Durable dans une Ecole de Gestion Belge: Le cas de HEC-ULg

Albert CORHAY, Premier Vice-Recteur, Université de Liège (LIEGE-GEMBLOUX-ARLON)
Professeur de Finance, HEC-Ecole de Gestion de l'Université de Liège

Nathalie CRUTZEN, Dr., Assistant Professor, Accenture Chair in Sustainable Strategy, HEC-Ecole de
Gestion de l'Université de Liège

Perrine NEUPREZ, Conseillère à la direction des ressources humaines et affaires juridiques, HEC-Ecole de
Gestion de l'Université de Liège

2nd PRME MENA Regional Forum (USEK, Kaslik, Liban)
7 et 8 novembre 2012



VERDIR

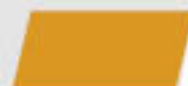
Université
de Liège



*« Valorisation de l'Environnement par la
Réhabilitation Durable et l'Innovation
Responsable »*

Projet institutionnel de
l'Université de Liège

*« S'adapter au changement,
une priorité pour le Bassin liégeois »*



VERDIR

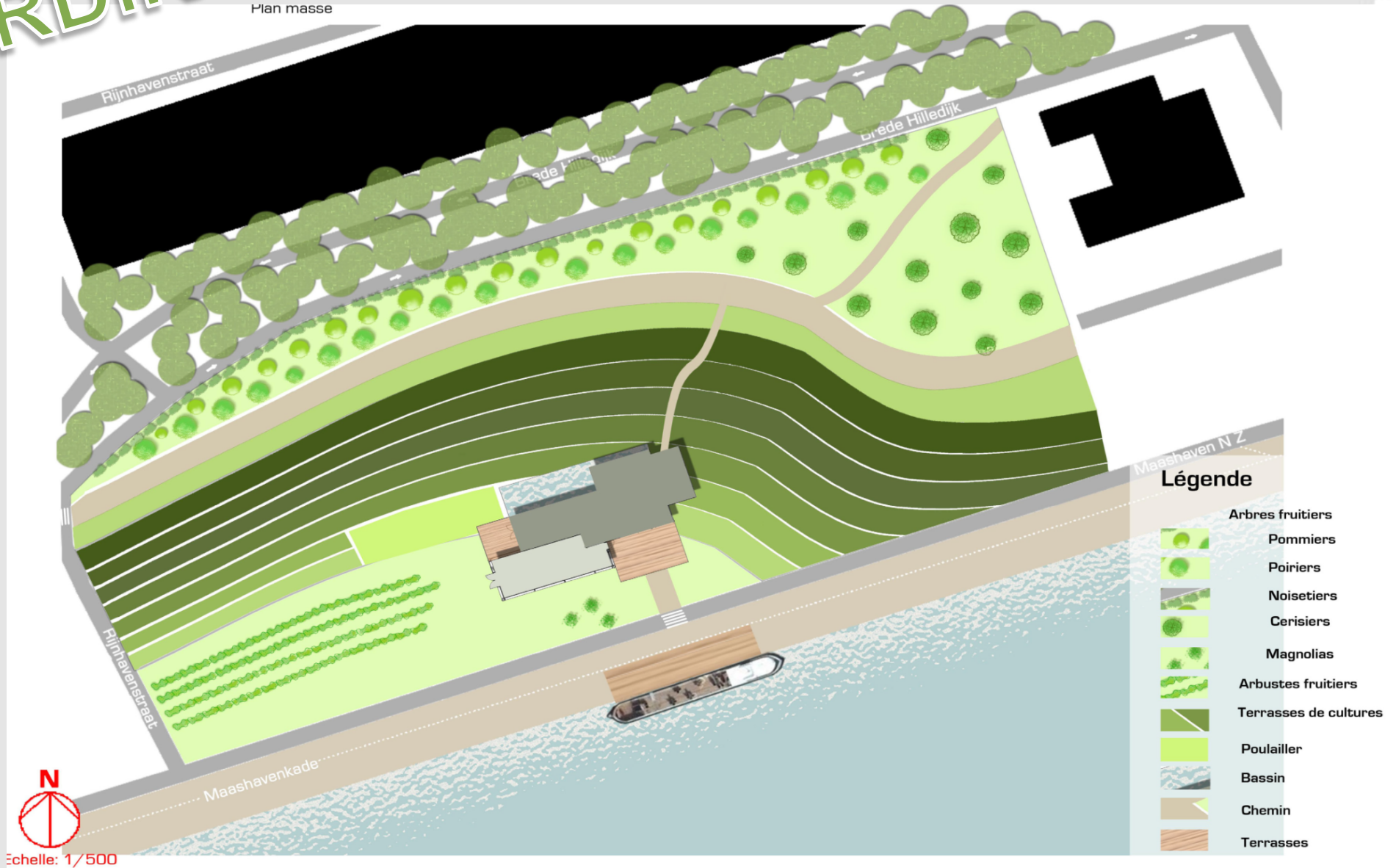
- Situation actuelle du bassin liégeois
- Densification des villes : 50 % de la population mondiale dans les villes en 2009 ; 60 % en 2025 ; 75 % en 2050 (8 milliards)
- La reconversion du Bassin liégeois
 - La réappropriation et le verdissement des friches industrielles
 - La création d'emploi et de nouvelles niches économiques
 - L'amélioration de la qualité de vie



Projet-Pilote

VERDIR

Plan masse



VERDIR

Intégration aux bâtiments et au
paysage urbain

Recyclage des déchets et des eaux
usées et énergie

Balance énergétique et écologiques

Technologies vertes

Production de
bioressources
de proximité

Biodiversité

Technologies blanches

Valorisation des déchets

Mise en place de filières économiques

Impacts sociaux

Présentation Générale – HEC-ULg

- Quelques **chiffres-clés**
 - 2 300 étudiants constituant une des 11 facultés de l'Université de Liège
 - 260 membres du corps professoral, qualifiés aux plans académique, scientifique et professionnel, et 50 membres du personnel administratif et de gestion de l'Ecole ;
 - 13 000 *alumni* actifs à travers le monde
- En partenariat constant avec le monde des affaires
- **Localisation centrale** en Europe
- **Six pointes d'excellence** mettant en cohérence recherche académique, enseignement et expertise socioéconomique : Asset & Risk Management ; Social Enterprises & the Social Economy ; Economic Analysis & Public Governance ; Supply Chain Management & Quantitative Methods ; Tax Institute ; Human Resources Management & Organizational Change.
- Des **plateformes transversales** afin de relever les défis majeurs de la société: Créativité (ID-Campus), Intelligence Stratégique et Sustainable Strategy



Introduction

- De nombreuses “activités” (à portée académique et à portée pratique) en lien avec les challenges du “Développement Durable” se sont développées au cours des dernières années au sein de HEC-ULg
 - Mission/Valeurs
 - Méthodes
 - Enseignement
 - Recherche
 - Partenariats
 - Dialogue
 - Actions estudiantines
 - Exemplarité
 - Plateforme “Management et Développement Durable”
- En cours de structuration et de formalisation



Mission

- *HEC-Ecole de Gestion de l'Université de Liège forme des dirigeants créatifs et **responsables pour construire l'avenir des entreprises et des organisations dans un monde interculturel.***
- *En lien avec ses pointes d'excellence, l'Ecole est fermement ancrée et active dans le **développement économique de la région.***
- *HEC-ULg produit une recherche scientifique internationalement reconnue. Ses publications ont un impact socio-économique fort. Une attention particulière est portée à l'innovation pédagogique.*
- *Elle accentue les quatre dimensions suivantes :*
 - *Un enrichissement mutuel avec ses **parties prenantes** à travers des pratiques originales de recherche, de formation et d'expertise ;*
 - *Des activités innovantes de développement personnel des étudiants basées sur l'action et l'**engagement** ;*
 - *Une formation au trilinguisme actif ;*
 - *Le développement de compétences au service de la prise de décision en gestion basées sur le raisonnement quantitatif et économique ainsi que sur la compréhension des enjeux liés aux technologies.*



Valeurs

- *HEC-Ecole de Gestion de l'Université de Liège veille particulièrement à la cohérence et la pertinence managériale de ses activités d'enseignement, de recherche et de services à la communauté.*
- *Elle forge une dynamique forte et une communauté d'esprit entre ses étudiants, ses diplômés, son personnel et ses partenaires en les impliquant dans l'ensemble de ses processus décisionnels, en communiquant et en vivant ses valeurs fondamentales :*
 - *L'audace créative et entrepreneuriale*
 - *L'excellence*
 - *La pensée critique*
 - *Un esprit d'écoute et de respect de la diversité*
 - *La responsabilité sociétale*



Méthodes

1. Enseignement
2. Recherche
3. Partenariats
4. Dialogue avec les parties prenantes
5. Associations d'étudiants
6. Exemplarité
7. Plateforme “Management et Développement Durable”



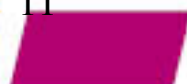
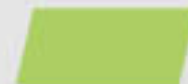
1. Enseignement

- « **ILO** » en lien avec l'éthique et le Développement Durable dans tous les programmes de Bac et de Master
- « **KLO** » dans les programmes de Master

Exemple: Master in Management (120 credits) – Profil du programme

*“Designed in coherence with the School Mission and based on **large consultations with the School stakeholders**, the objective of the program is to allow student to become gradually a professional in the field of the management and to become a leader able to take creative, **ethical** and efficient decisions in an international and complex world; able to work in a team, communicate effectively and continue to learn. A particular emphasis is placed on the understanding of the human, social and legal context”*

- **Cours spécifiques à HEC-ULg**
 - Cours obligatoire
 - Cours facultatifs
 - Filière “Social Entrepreneurship”
- **Cours de professeurs de HEC-ULg dans d'autres facultés**
- **Executive Education**



1. Enseignement - Exemples

- **Cours spécifiques à HEC-ULg**
 - Cours obligatoire (MSG – MIG 120):

“Sustainable Strategies in a Multi-Polar World” (N Crutzen + T. Froehlicher)

 - 3 semaines intensives de séminaire pour tous les étudiants de M2 (3 modules)
 - Etude de cas “*Quel Développement Durable pour le territoire liégeois ?*” en collaboration avec la Ville de Liège, Accenture et différentes parties prenantes (ex. Faculté des sciences, SEGEFA, LEPUR + GRE, SPI, Arebs, CCI)
 - Cours facultatifs (Options + Portfolio “Compétences”)
 - Sustainable Supply Chains (M Bay)
 - Gestion environnementale (J. Smitz)
 - Filière “Social Entrepreneurship” (MSG 120)
 - Introduction à l’économie sociale et à l’entrepreneuriat social (J. Defourny)
 - Gouvernance et gestion des ressources humaines en entreprise sociale (B. Huybrechts et A. Cornet)
- **Cours de professeurs de HEC-ULg dans d’autres facultés** (Sciences du travail, Information et Communication, Sociologie, Psychologie)
- **Executive Education** Ex. Maîtrise spéciale en Gestion Environnementale et Executive Program Acteurs du Non-Marchand



2. Recherches

- **Parmi les 6 pointes d'excellence**
 - Social Enterprises & the Social Economy
 - Human Resources Management & Organizational Change
- **Centres/unités de recherches**
 - EGID (Genre, diversité et femmes-entrepreneurs)
 - LENTIC (RH et gestion du changement)
 - Centre d'Economie Sociale (CES)
 - “*Chaire Accenture*” (Sustainability, Strategy and Management Control) + Plateforme
- **Doctorats**
 - Quelques doctorats achevés (ex. Manal El Abboubi (2009), Benjamin Huybrechts (2010))
 - Actuellement, plus de 10 doctorants travaillent sur des questions de recherche en lien avec ces thématiques (ex. Hugues Mouchamps (en cours))
- **TFE**
 - Demande croissante pour des sujets en lien avec le DD. En 2011-2012: 5 mémoires “projet” et plus de 35 mémoires “recherche” sur cette thématique
 - **Prix Philippe DeWoot**



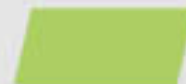
3. Partenariats

- **Partenariats - Entreprises**

- Chaires
 - **Accenture** Chair in Sustainable Strategy
 - **CERA** Chair in Social Entrepreneurship
 - **SRIW-SOWECSOM** Chair in Social Economy Management
 - The **InBev Baillet-Latour** Chair In Social Investment
 - Joint Chair in Diversity Management (**GDF-Suez, Mobistar + NMBS Holding**)
- Autres partenariats
 - Invitations de nombreux praticiens lors de cours/séminaires/conférences

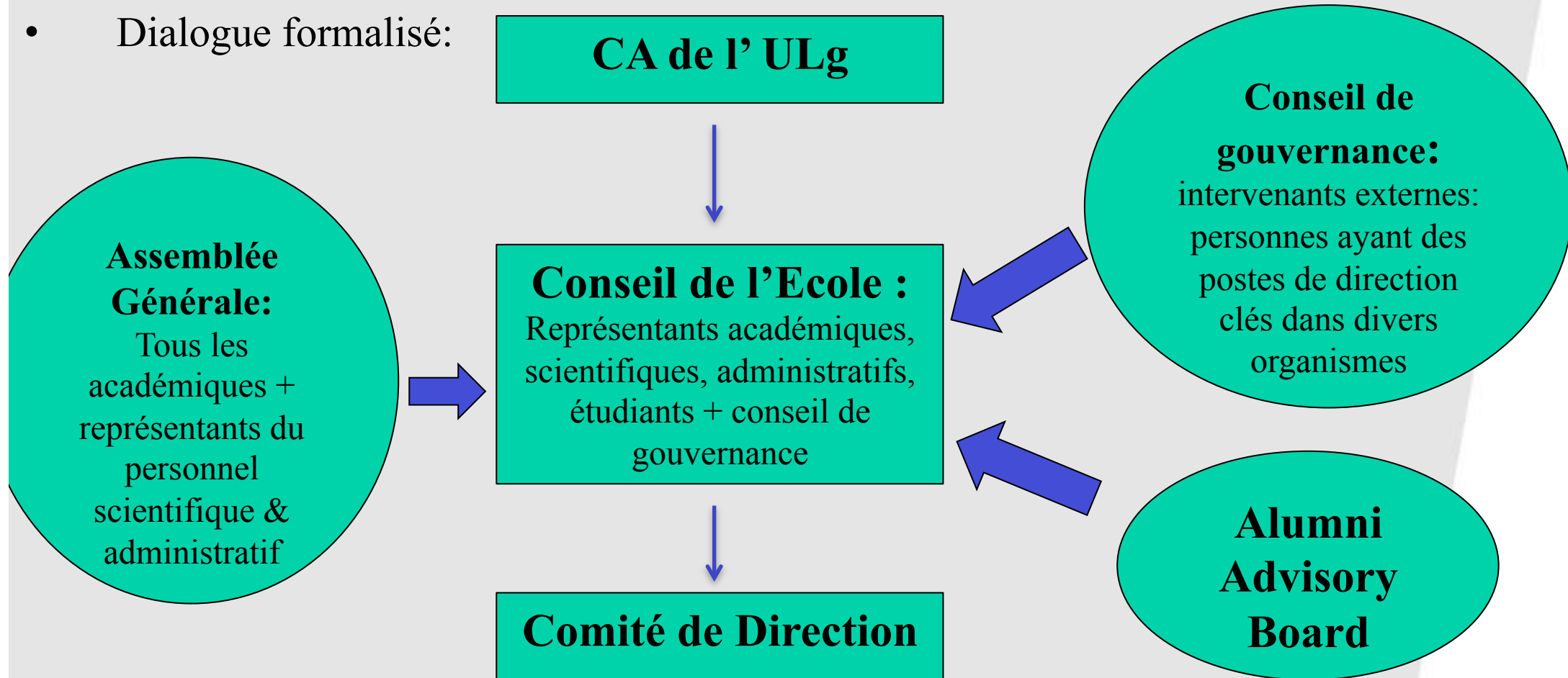
- **Partenariats académiques**

- Enseignements – Quelques exemples
 - ESC Rennes : Winter Session – Summer Session on Corporate Social Responsibility
 - Net Academy (Asie): Executive Master in Advanced Management including a seminar on Strategy and Sustainability
 - Autres partenariats avec des institutions en Afrique (ISC– Kinsasha) et en Asie (NUCE, Vietnam)



4. Dialogue avec les parties prenantes

- Le dialogue avec les parties prenantes est intégré dans la mission de l'Ecole
- Dialogue formalisé:

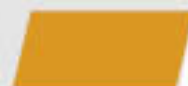


- + Nombreux contacts informels avec les parties prenantes (chaires, événements, invitations dans des cours, etc.)

5. Associations d'étudiants

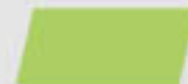
- Nombreuses OIC (organisations d'intérêt collectifs) visant à impliquer les étudiants dans des projets liés à l'Ecole
- L'OIC **Essentia** invite les étudiants à explorer le monde à partir d'un autre point de vue en mettant en place des projets de coopération et de voyages humanitaires au Pérou, au Sénégal, en Inde ...
- Elle organise des petits-déjeuners du commerce équitable et des activités pour sensibiliser au commerce équitable et à l'économie sociale
- Exemples de séjours coopératifs/humanitaires:
 - Agrandissement d'un orphelinat au Pérou
 - Construction d'une école à Haïti

http://www.youtube.com/watch?v=I2o6A_TF1LY



6. Exemplarité

- Nombreuses actions disparates menées en lien avec l'Université ou lancées par différents membres de HEC-ULg de manière autonome
- **Aspects environnementaux**
 - Réflexion sur les économies d'eau, d'électricité et de chauffage. Ex. Extinction automatique des salles informatiques le WE et le soir – Isolation, double vitrage
 - Tri des déchets dans toute l'Ecole
 - Gobelets réutilisables, projet en concertation avec les étudiants
 - Nouveau parking à vélo
 - Impression des mémoires recto-verso
 - Cellule « Mobilité » de l'Université (ex. Incitants – Transports publics, vélo, covoiturage)
- **Aspects sociaux**
 - Accréditation “**HR Strategy for Researchers**” (ULg)
 - ARH et Service Social du Personnel (ULg) → qualité de vie du personnel (crèche universitaire, sports, lutte contre le tabagisme, etc.)
 - Enquête bien-être avec la fac de psycho (initiative de HEC-ULg)
- Nombreuses actions disparates → nécessité de les structurer et formaliser davantage



7. Plateforme “Développement Durable”

- Plateforme multidisciplinaire focalisée sur la thématique du “Développement Durable” (coordonnée depuis 2010 par N. Crutzen)

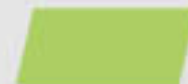
En effet, ces problématiques nécessitent des éclairages multidisciplinaires

- Actuellement, une **dizaine de professeurs/chercheurs sont impliqués** et proviennent de différentes “disciplines”: Economie, Economie sociale, Finance, Gestion des ressources humaines, Logistique, Marketing et Stratégie et Contrôle de gestion
- Ouverture progressive vers d’autres facultés: géographie économique, sciences de l’environnement, architecture, urbanisme
- Activités
 - Projets de recherches multidisciplinaires (binôme / trinôme)
 - Enseignement (pédagogie, intervention dans des cours)
 - Autres activités:
 - Echange d’information entre les membres
 - Exemplarité et structuration des activités en matière de RSE (// démarche PRME)
 - Activités de sensibilisation Ex. Cycle de conférences “Territoire et Développement Durable”



Conclusion

- Nombreuses « activités » se sont progressivement développées mais nécessité de les structurer et les formaliser davantage
- Prochaines étapes
 - PRME – 2012/2013
 - Progression continue en matière d'implémentation des principes PRME
 - Plateforme? Institut pour le management durable ?
- Quelques challenges
 - Sujet multidisciplinaire >< Organisation traditionnelle en silos
 - Comment impliquer/intéresser les professeurs des différentes disciplines?
 - Difficultés pratiques liées à des recherches/enseignements multidisciplinaires
 - Cours/filière spécialisée? Ou vision plus transversale?
 - Importance de l'exemplarité



Merci pour votre attention !

