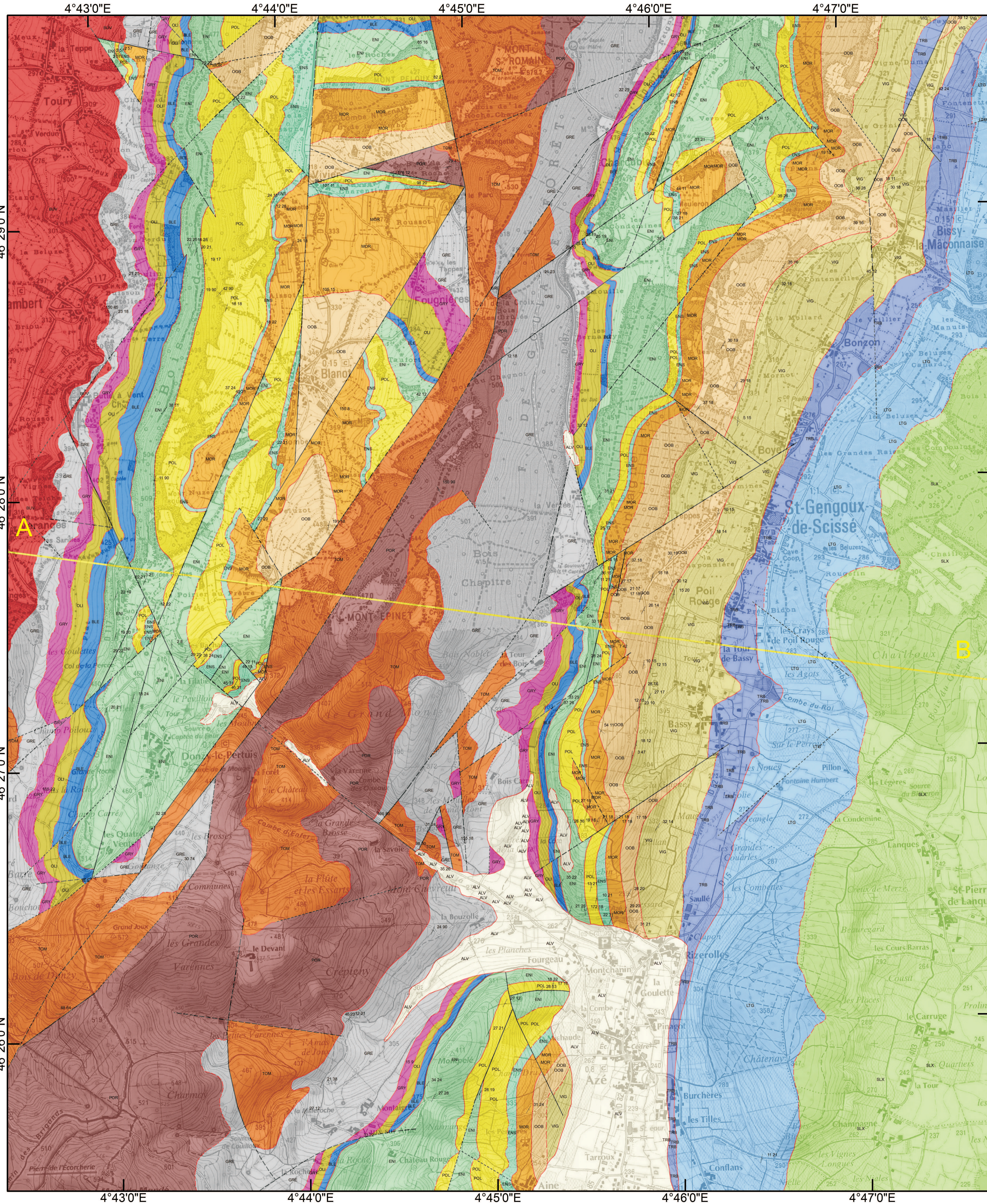
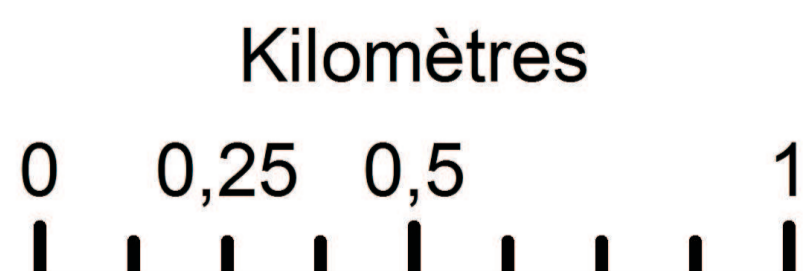
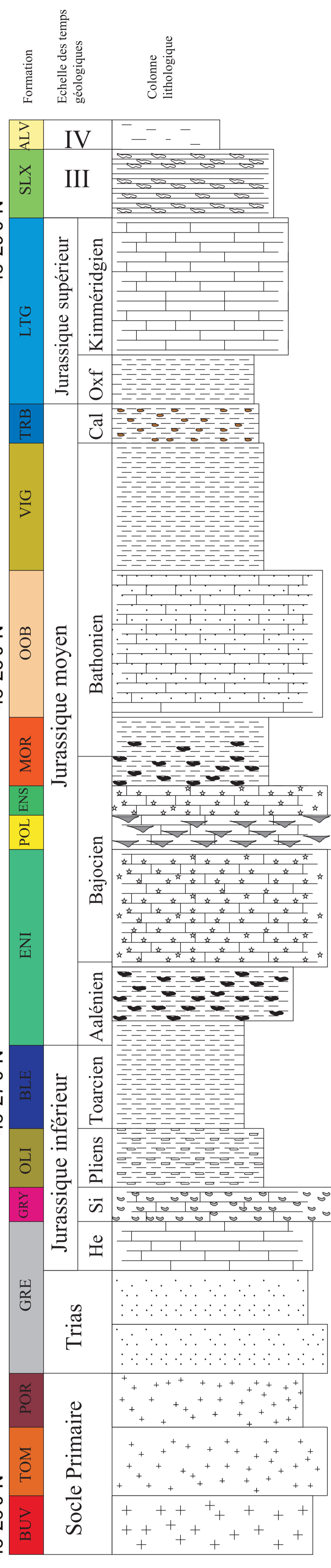


Carte géologique d'Azé (France)

Echelle: 1/10 000

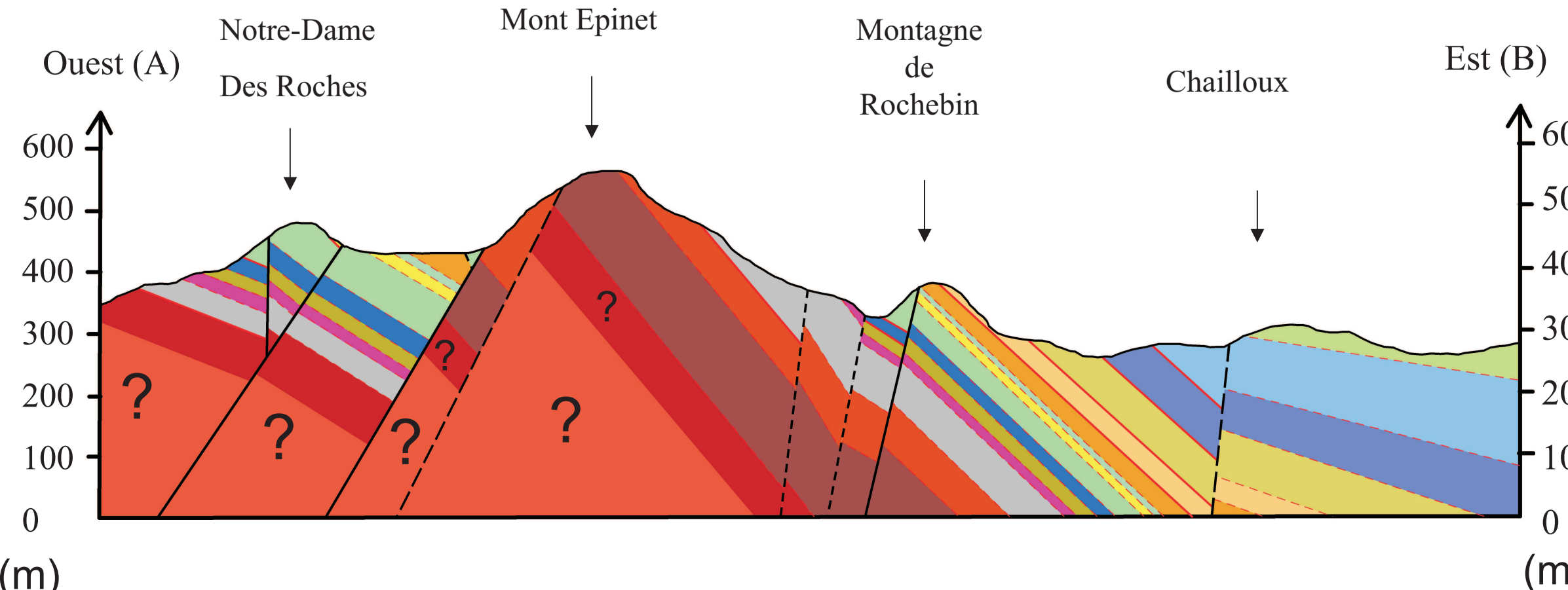


Echelle lithostratigraphique



Coupe géologique

Echelle horizontale: 1/25 000
Exagération verticale: X 3



Légende

- Coupe
- Pente inclinée
- Pente verticale
- Faille avec position certaine
- Faille avec position probable
- Faille décrite dans la littérature ou hypothétique
- Limite stratigraphique avec position certaine
- Limite stratigraphique avec position approximative

Formations

- ALV Alluvions.
- SLX Formation de Condemine.
- LTG Formation de Pinagot.
- TRB Formation Térébratules.
- VIG Formation Vignicole.
- OOB Formation de l'Oolithe Blanche.
- MOR Formation des Marnes Bigarrées.
- ENS Formation de l'Entroque Supérieure.
- POL Formation des Calcaires à Polypiers.
- ENI Formation de l'Entroque Inférieure.
- BLE Formation aux Argiles Bleuées.
- OLI Formation aux Argiles Olives.
- GRY Formation de La Verzée.
- GRE Formation de La Forêt de Goulane.
- POR Formation de la Varenne.
- TOM Formation du Mont Saint-Romain.
- BUV Formation de Butte-à-Vent.

Description

- Alluvions et colluvions quaternaires.
- Argiles à silex tertiaires.
- Marnes et calcaires lithographiques.
- Marnes fossilifères.
- Marnes calcaires.
- Calcaire oolithique.
- Calcaire gréseux à nodules siliceux.
- Calcaire à entroques.
- Calcaire bioconstruit à coraux.
- Marnes à nodules et calcaire à entroques.
- Argiles à ammonites et bélemnites
- Argiles à bélemnites.
- Calcaire massif.
- Grès, quartzite, arkose. Calcaire.
- Rhyolite porphyrique.
- Micro-granite rhyolitique.
- Granite.