

Dépenses en viande

par les ménages belges en 2008

S. Ferrandis

7 février 2012

Objectifs

Dépenses

Comment sont structurées les dépenses alimentaires des belges ?
Quels sont les facteurs expliquant leurs dépenses alimentaires ?

Plus particulièrement. . .

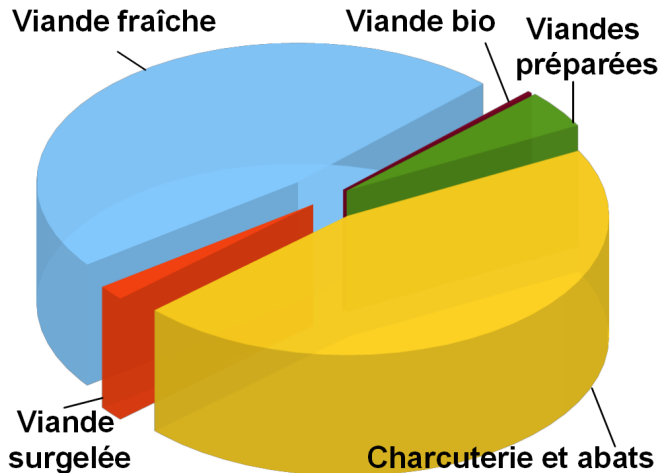
Comment sont structurées les dépenses en produits alimentaires d'origine biologique ?

Prenons un exemple

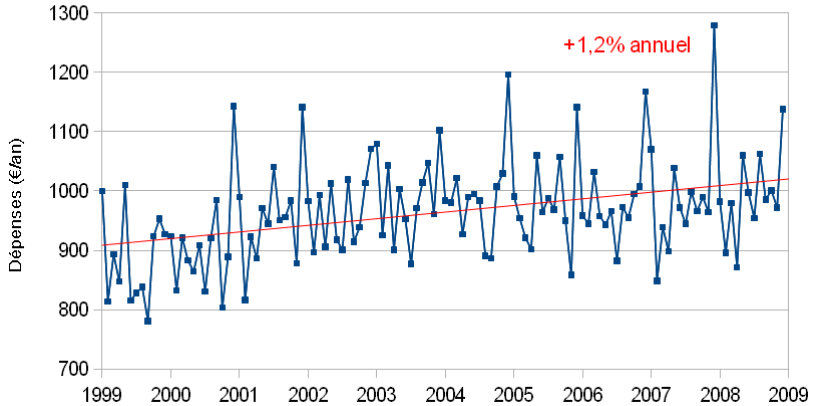
Dépenses en viande

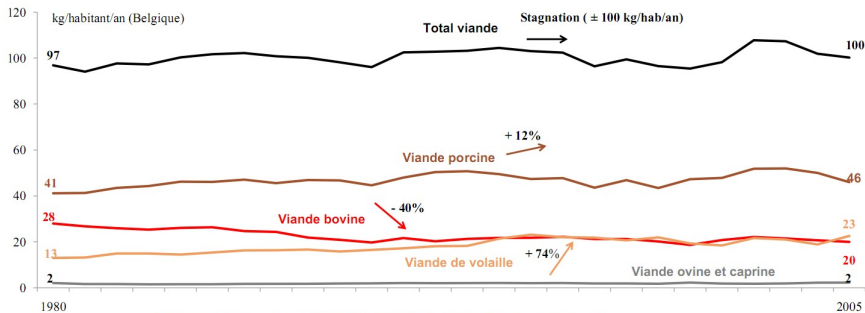
Combien ont dépensé en viande les ménages belges en 2008 ?

989,45 €/an (82,45€/mois) (n=3.671)



Évolution des dépenses annuelles en viande 1999-2008





Ménage moyen

- Région wallonne
- 2,36 personnes
- Chef ménage : homme 56 ans
- Revenu annuel total 40.703€

Dépense en viande

961,30€/an

+ 1 personne

+ 272,67€/an

Chef ménage : femme

- 84€/an

Revenu + 1.000€

+ 4,09€/an

Dépenses annuelles en viande par région (2008)

