

Accompagner les futures logopèdes dans le travail de la langue française

Un environnement en ligne pour piloter sa
formation

Christelle Maillart- FAPSE
Maud Jacquet - LABSET



Un constat en logopédie

- Lacunes en français :
 - compétence professionnelle
 - problèmes pour les stages
- Constat partagé avec les HE et les autres universités

Une place dans le programme

- ◉ Valorisation dans le programme (ECTS) & prérequis pour les stages
- ◉ Mise en place d'un examen certificatif commun Ulg-UCL-ULB

vocabulaire, orthographe lexicale et grammaticale, syntaxe, compréhension

Un premier dispositif

- ◉ E-learning : nombreux exercices & liens disponibles
- ◉ *Limites* :
 - > Même dispositif pour tous → pas toujours adapté aux besoins
 - > Insertion dans le dispositif très variable

De nouvelles collaborations...

- ◉ Crédit interfacultaire FAPSE-ILSV en 2010-2011
 - > Améliorer les exercices
- ◉ Mise en place avec le Labset d'un environnement adapté à la situation : **la GIC**

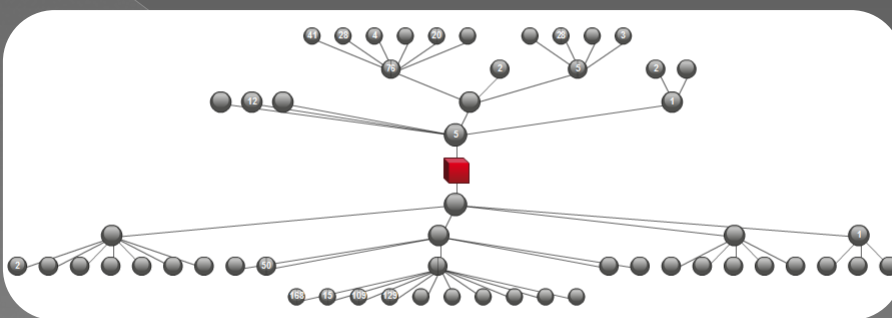
La GIC

Un environnement d'apprentissage pour guider les étudiants

GIC: Gestion Individualisée des compétences

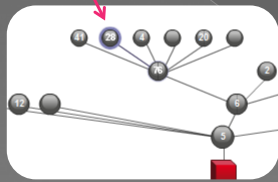
- Carte de ressources
- Des activités en ligne
- Espace d'échange enseignant – étudiant
- Des scénarios personnalisés
- Auto-évaluation

Carte des ressources



- Chaque enseignant construit sa carte
- Carte pour le français : Samia Hammami

Des activités en ligne pour travailler les ressources



11) **Accorder l'adjectif qualificatif en tant qu'apposition (1)**

Parmi les choix proposés, sélectionner le bon accord de l'adjectif qualificatif placé en apposition dans la phrase. 10 questions.

Forme QCM; Score final, Correction, Rappel de la règle, Score durant la résolution

Complexité

Présence d'indices Non

Temps requis 10 min

Auteur Real St Jacques

12) **Accorder l'adjectif qualificatif en tant qu'apposition (2)**

Parmi les choix proposés, sélectionner le bon accord de l'adjectif qualificatif placé en apposition dans la phrase. 10 questions.

Forme QCM; Score final, Conseil, Rappel de la règle, Affichage de la solution, Score durant la résolution

Complexité

Présence d'indices Non

Temps requis 10 min

Auteur Real St Jacques

13) **Accorder l'adjectif en tant qu'attribut (1)**

Parmi les choix proposés, sélectionner le bon accord de l'adjectif en fonction d'attribut dans la phrase. 10 questions.

Forme QCM; Score final, Correction, Affichage de la solution, Score durant la résolution

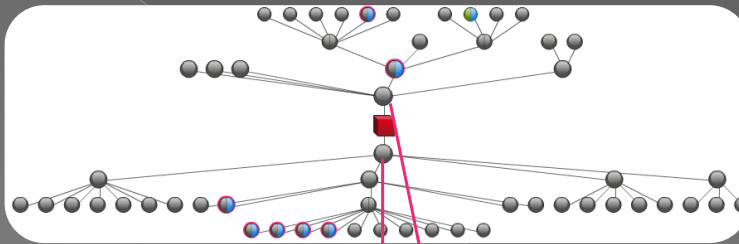
Complexité

Présence d'indices Non

Temps requis 10 min

- Des activités sur internet
- Création d'activités contextualisées

Espace d'échange



Compétences liées à l'écriture

Bonjour ! Après analyse de vos tests diagnostiques, nous avons constaté que vous présentez des lacunes en vocabulaire, syntaxe, orthographe grammaticale, orthographe lexicale et compréhension. Pour remédier à ces problèmes, nous vous avons préparé un parcours d'apprentissage personnalisé et constitué d'activités en ligne. Au niveau des ressources liées à l'écriture, nous vous conseillons de travailler principalement les ressources : - ECRIRE.III.3.7: Utiliser un vocabulaire précis et adapté à la situation de communication - ECRIRE.III.3.8: Structurer ses phrases - ECRIRE.III.3.9: Utiliser la ponctuation à bon escient - ECRIRE.III.3.10: Maîtriser l'orthographe d'usage et l'orthographe grammaticale - ECRIRE.III.4: Se relire et se corriger. Afin d'aborder au mieux ce parcours, vous devez garder en tête deux points importants. D'une part, cet outil est une aide et ne prétend nullement à l'exhaustivité. Réaliser avec sérieux les activités proposées ne garantit pas votre réussite, mais représente néanmoins un « plus » inégalable. D'autre part, il vous est fortement conseillé de ne pas vous cantonner à votre parcours et d'explorer d'autres compétences qui ne vous ont pas été attribuées à la base. Plus précisément, nous vous prions de vous référer à la feuille de procédure qui se trouve dans l'onglet « la GIC » du cours en ligne. Bon travail !

04/10/2011 14:05

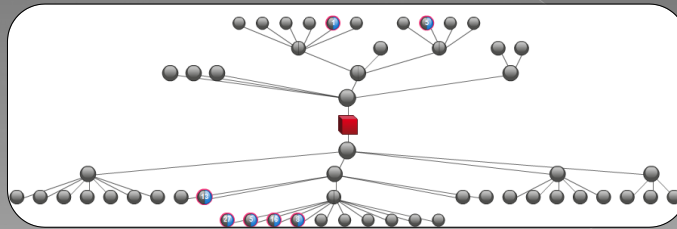
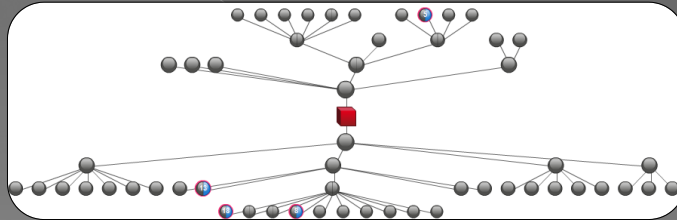
Compétences liées à la lecture

Bonjour ! Après analyse de vos tests diagnostiques, nous avons constaté que vous présentez des lacunes en vocabulaire, syntaxe, orthographe grammaticale, orthographe lexicale et compréhension. Au niveau des ressources liées à la lecture, nous vous conseillons de travailler principalement les ressources : - LIRE.II.1.3: Repérer les mots inconnus et émettre des hypothèses sur leur sens - LIRE.II.3.2: Repérer les mots ou expressions servant à enchaîner les phrases - LIRE.II: Construire du sens. Bon travail !

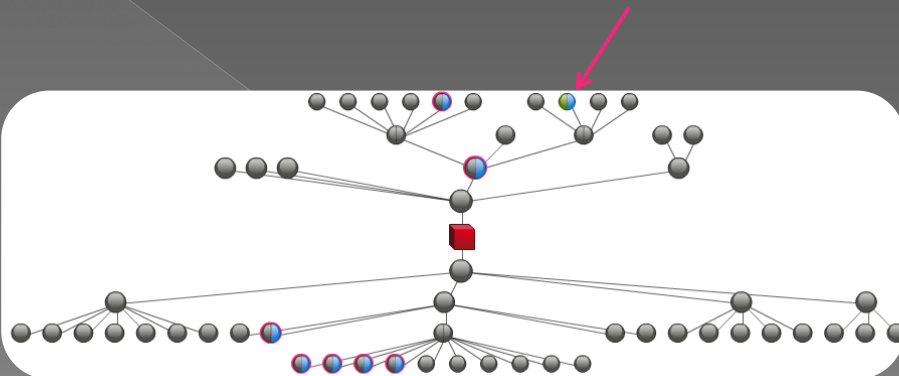
➤ Échange + Conseil de travail + Validation

Des scénarios personnalisés

1 scénario = 1 ou plusieurs ressources + 1 ou plusieurs activités + 1 ou plusieurs messages



De l'auto-évaluation



● Signifier sa progression

Un dispositif pour les futurs logopèdes

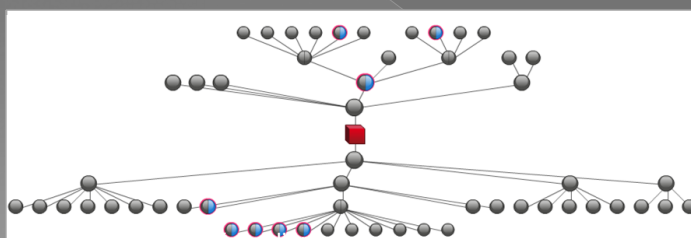
Mise en place en septembre 2011

Diagnostiquer le niveau

- Tests diagnostiques en ligne (BB9):
 - Orthographe lexicale
 - Orthographe grammaticale
 - Syntaxe
 - Vocabulaire
 - Compréhension

Personnaliser le parcours

- ◉ Des ressources et des activités spécifiques en fonction du profil
- ◉ Un nombre d'activités différents en fonction du niveau



Scénario axe sur l'orthographe, le usage et
 Séquence axée sur l'orthographe, le usage et
 grammaticale, la syntaxe, le vocabulaire et la
 grammaticale du vocabulaire et la
 compréhension

Un contrat avec les étudiants

- ◉ Pour passer l'examen en janvier, avoir:
 - Réalisé 70% des activités conseillées
 - Rempli le questionnaire de satisfaction
- ⇒ Le travail dans le GIC reste un choix
- ⇒ Entre mi-octobre et fin décembre 2011

Résultats

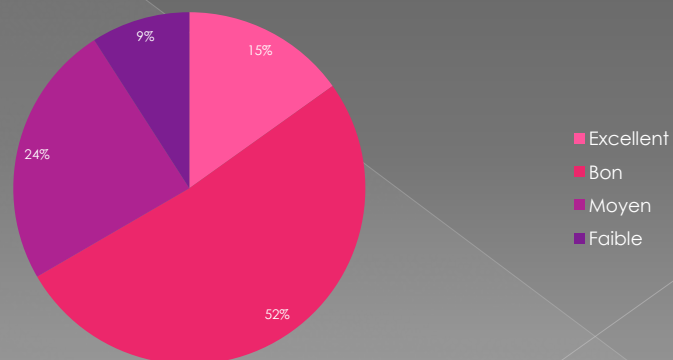
Tous les étudiants ont rempli les conditions pour passer l'examen de janvier (N = 34)

Examen de janvier : en cours d'analyse

- À comparer avec les résultats obtenus dans les autres universités..

Les données issues du questionnaire de satisfaction

Satisfaction des étudiants



- ◉ Plus de 70% des étudiants pensent que les scénarios sont en accord avec leurs besoins
- ◉ Seuls 3 étudiants estiment ne pas avoir progressé
- ◉ Plus de 73% des étudiants auraient apprécié avoir la possibilité d'un échange avec un enseignant au sein de la GIC
- ◉ 29 étudiants ont apprécié la liberté offerte par la GIC dans l'organisation du travail.
- ◉ 29 étudiants souhaitent garder un accès à la GIC.

La suite ...

- ◉ Une extension de l'environnement à d'autres facultés pour améliorer la maîtrise de la langue française ?
- ◉ Une extension de l'environnement à d'autres matières ?
- ◉ Utiliser la GIC dans une approche compétence