

5ème Journée IFRES - 31 janvier 2012

## La relation professionnelle : expérience de la logopédie

Christelle Maillart

[Christelle.maillart@ulg.ac.be](mailto:Christelle.maillart@ulg.ac.be)

5ème Journée IFRES - 31 janvier 2012


## Contexte - une approche compétence



Elaboration d'un référentiel  
professionnel en logopédie

→ colonne vertébrale de la  
formation

5ème Journée IFRES - 31 janvier 2012



## 5 compétences, 5 mots-clés:

- Prévention
- Evaluation
- Traitement

Compétences cliniques

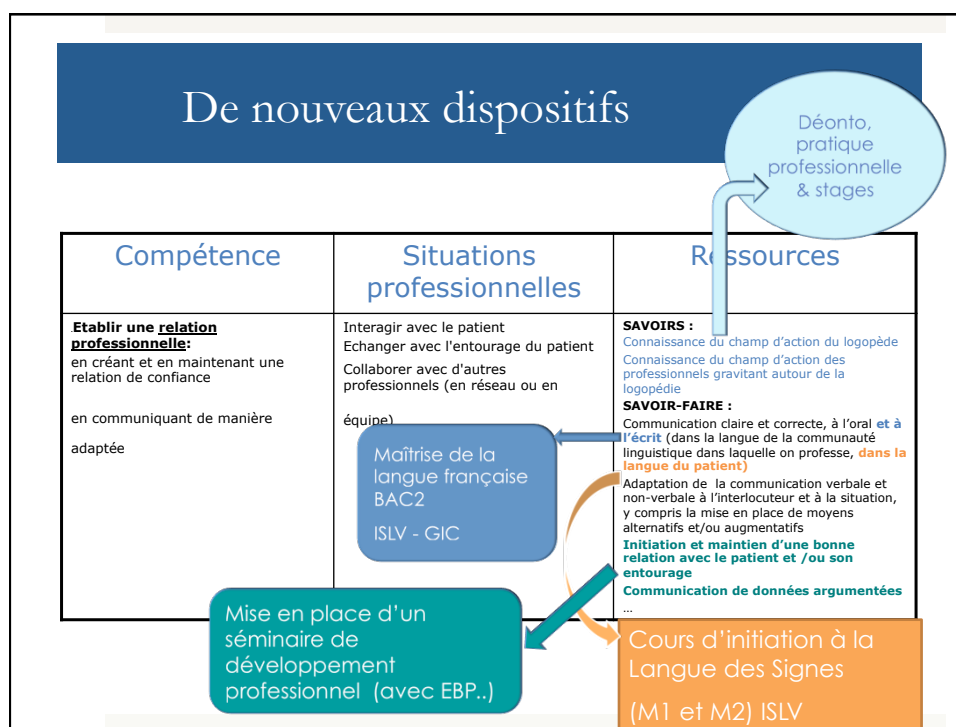
- Relation professionnelle
- Expertise

Compétences transversales

Conception du référentiel : <http://orbi.ulg.ac.be/handle/2268/63155>

## Une compétence peu travaillée

Compétence	Situations professionnelles	Ressources
<p><b>Etablir une relation professionnelle:</b> en créant et en maintenant une relation de confiance</p> <p>en communiquant de manière adaptée</p>	<ul style="list-style-type: none"> <li>- Interagir avec le patient</li> <li>- Echanger avec l'entourage du patient</li> <li>- Collaborer avec d'autres professionnels (en réseau ou en équipe)</li> </ul>	<p><b>SAVOIRS :</b> Connaissance du champ d'action du logopède Connaissance du champ d'action des professionnels gravitant autour de la logopédie</p> <p><b>SAVOIR-FAIRE :</b> Communication claire et correcte, à l'oral et à l'écrit (dans la langue de la communauté linguistique dans laquelle on professe, dans la langue du patient) Adaptation de la communication verbale et non-verbale à l'interlocuteur et à la situation, y compris la mise en place de moyens alternatifs et/ou augmentatifs Initiation et maintien d'une bonne relation avec le patient et /ou son entourage Communication de données argumentées ...</p>



5ème Journée IFRES - 31 janvier 2012

## Le séminaire de développement professionnel

- ▣ Dispositif collégial – 5 enseignants impliqués
- ▣ Cible les compétences « transversales »
- ▣ 2 parties :
  - ▣ Compétence **expertise** : formation à l'Evidence based Practice
  - ▣ Compétence **relation professionnelle**
    - séance de 3 H sur les représentations professionnelles
    - séance de 3H sur la relation professionnelle

## Séance sur la relation professionnelle

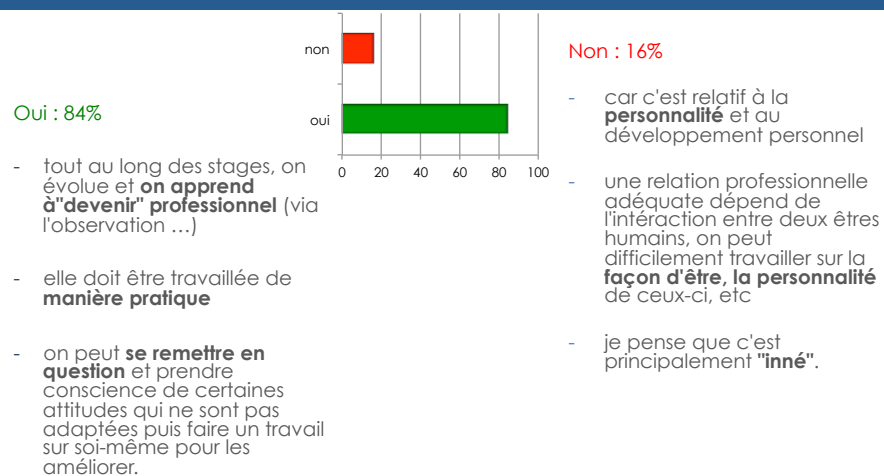
- ▣ Vignettes présentées sur vidéo, vues en petits groupes (< 10 étudiants) avec un tuteur
  - amorcer une réflexion sur ces thématiques
  
- ▣ Vignette créées à partir de situations problématiques vécues
  - ▣ Avec le **patient** : ex. cas d'un enfant opposant
  - ▣ Avec l'**entourage du patient** : ex. remise de conclusion inappropriée
  - ▣ Avec **d'autres professionnels** : ex. relation maître de stage / étudiant

- ▣ Puis remise en commun par groupe et présentation de certaines informations théoriques
  
- ▣ Evaluation, via port-folio
  - ▣ Documenter l'évolution de deux compétences
  - ▣ En apportant des preuves de maîtrise

## Le point de vue des étudiants

- ▣ Questionnaire à **51 étudiants de M2**, janvier 2012 : 25 réponses (49%)
- ▣ Questionnaire sur la compétence relation professionnelle
  - ▣ Peut-on la travailler ?
  - ▣ Le faut-il ?
  - ▣ Comment ?
  - ▣ ...
- ▣ Merci au Smart & à Pascal Detroz

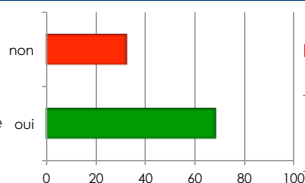
## Peut-on travailler la relation professionnelle ?



## Est-ce le rôle de l'Université d'aider l'étudiant à développer cette compétence ?

Oui : 68%

- il faut donc pouvoir **apprendre à s'adapter** à une situation particulière et adopter le comportement et le langage adéquat et savoir collaborer avec les autres professionnels en fonction.
- Parce que l'université connaît bien le sujet.
- Parce qu'en pratiquant sans avoir de connaissances sur ce sujet, on ne se rend pas compte de ses erreurs et on ne peut parfois pas bien résoudre des problèmes auxquels on est confrontés dans ce domaine.



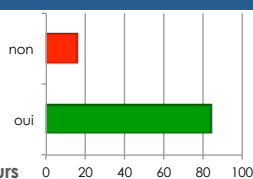
Non : 32%

- Il me semble plutôt que c'est l'étudiant, de sa **propre initiative**, qui doit faire ce travail sur lui-même
- Par le biais **du stage et non dans des cours**. Cette compétence ne peut pas être travaillée par l'intermédiaire de cours théoriques mais c'est en s'exerçant que nous la développons
- Ça **s'acquiert naturellement via les expériences**, on ne peut pas nous apprendre à établir une relation de confiance ou mieux communiquer. Au mieux le maître de stage peut nous guider

## Cette compétence peut-elle être travaillée dans des activités réalisées à l'université (hors stages) ?

Oui : 84%

- Oui mais **moins bien qu'au cours des stages**. Elle peut être développée par la mise en place de séminaires, de projets où nous sommes amenés à instaurer une relation professionnelle.
- Il est très important de nous faire réfléchir sur la conduite à adopter. De plus, ces cours nous apportent **un recul par rapport à la pratique** que nous avons en stage.



Non : 16%

- Oui pour ce qui est de la maîtrise de la langue française **mais pas pour le reste** (relation de confiance)
- les **cours** sont déjà bien **chargés** (...) pas nécessaire de créer un cours supplémentaire
- rien ne vaut **la réalité du terrain**

## Quels dispositifs vous ont aidé pour développer la compétence relationnelle ?

- |  |  |
|--|--|
| <ul style="list-style-type: none"> <li>▣ <b>Activités qui développent cette compétence :</b></li> <li>▣ <b>Stages M1 et M2 :</b> 22/25</li> <li>▣ <b>Séminaire d'accompagnement de stages :</b> 22/25 - 15/25</li> <li>▣ <b>ADL (dispositif PBL) :</b> 20/25</li> <li>▣ <b>SDP (vidéos) :</b> 17/25</li> </ul> | <ul style="list-style-type: none"> <li>▣ <b>Activités qui ne développent pas cette compétence :</b></li> <li>• Cours théoriques : 5/25</li> <li>• Projet : 5/25</li> <li>• Port-folio : 11/25</li> </ul> |
|--|--|

## Selon vous, cette compétence doit-elle être évaluée ?

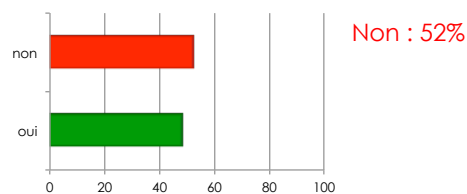
Oui : 48%

- Par qui ?

Maîtres de stage

- Comment ?

- Grilles d'évaluation
- Observation



## Conclusion

- ▣ Complexité du travail de la relation professionnelle
  - Multiplicité des dispositifs
  
- ▣ Travail possible de cette compétence
  - ▣ Rôle important des stages
  - ▣ Mais aussi de dispositifs réflexifs (séminaire ; PBL)
  
- ▣ Donner du sens → expliciter l'intérêt

*«Il est intéressant de savoir ce que peut nous apporter une bonne relation professionnelle ... »*

## Quelles autres activités non citées vous semblent développer cette compétence ?

- ▣ Activités de communication, activités scéniques, discours/débat, échanges avec des professionnels cliniciens, travail personnel sur la confiance en soi, ...
  
- ▣ Discussions entre étudiants en dehors du cadre universitaire
  
- ▣ Les activités extra-scolaires:
  
- ▣ Les testings pour la partie pratique du mémoire