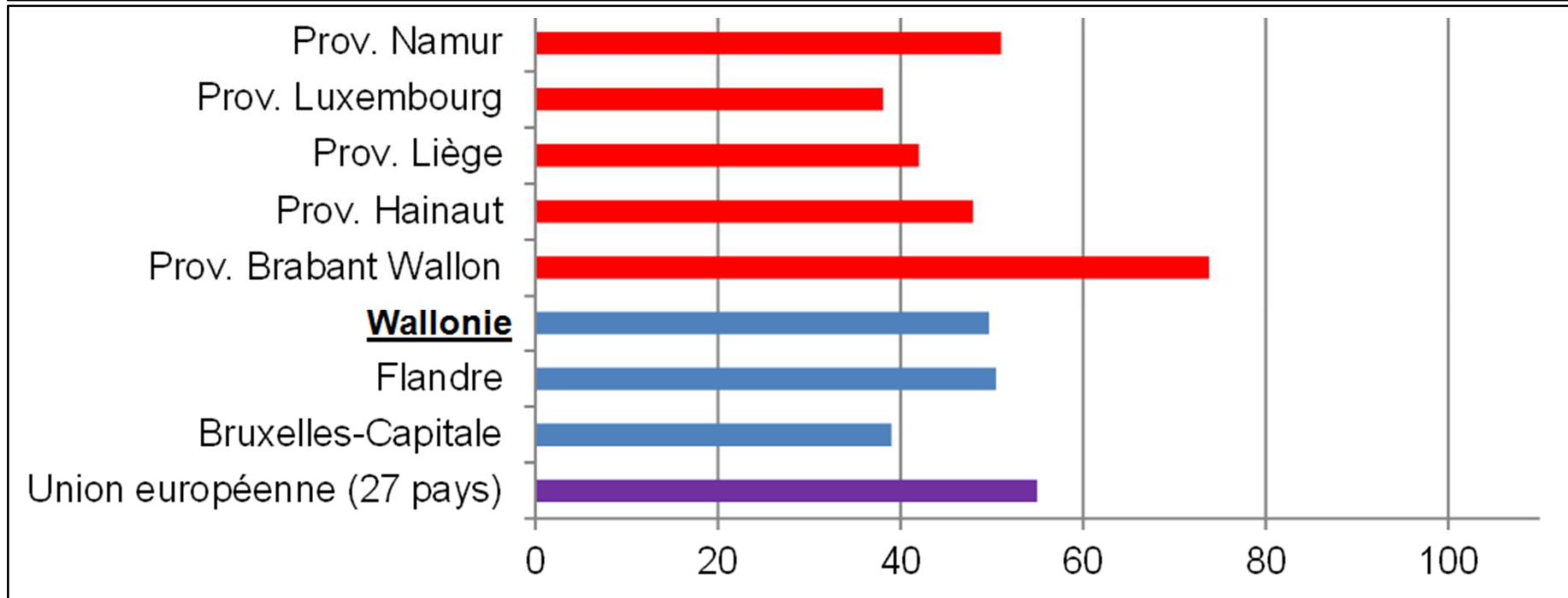


Économie et systèmes productifs : contextualisation des besoins et des enjeux

*Jean-Marie Halleux – Université de Liège
LEPUR / Service de Géographie Économique*



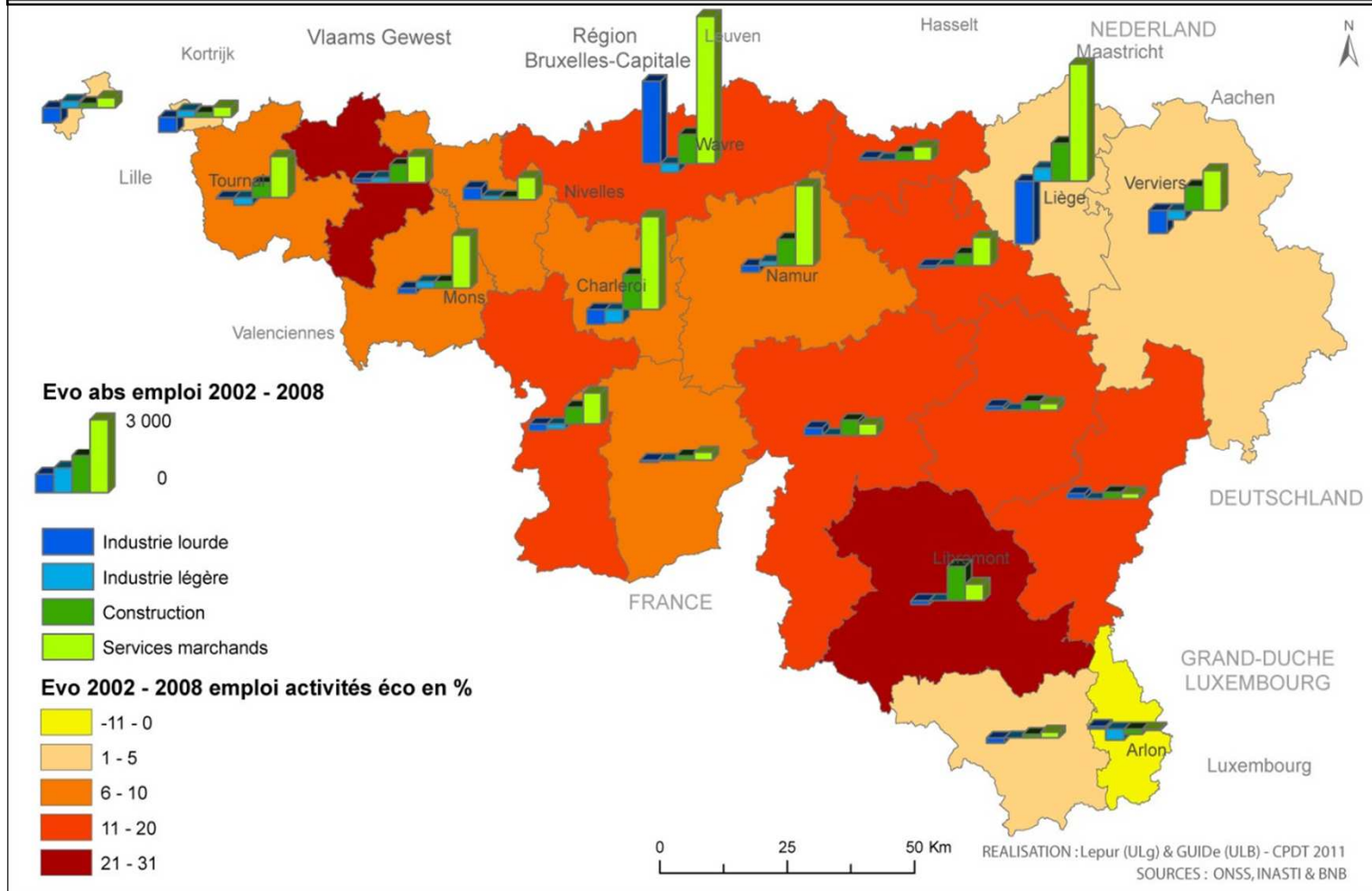
Évolution du PIB par habitant entre 1997 et 2008 (%) (prix courants)



Source : Eurostat 2011



Évolution de l'emploi dans l'industrie et le tertiaire productif



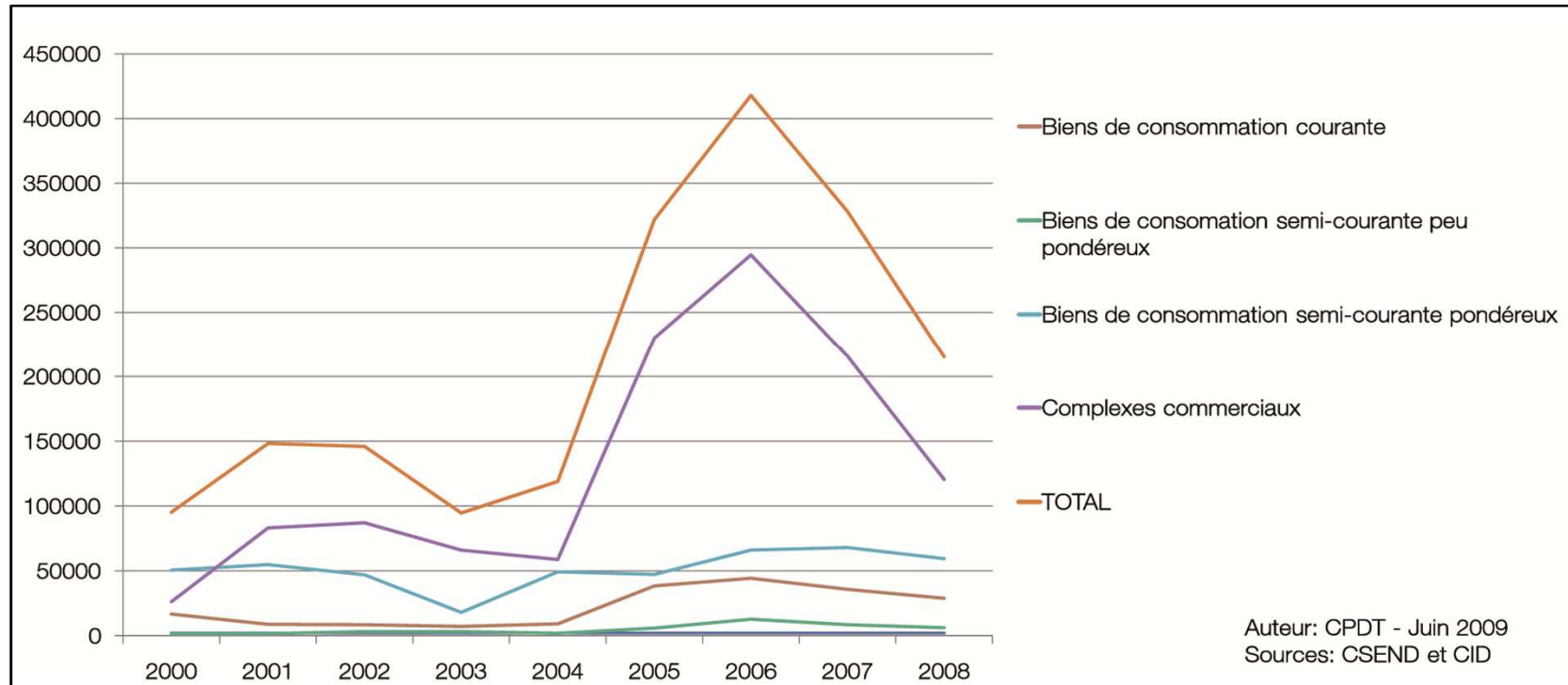


Évolution de l'emploi salarié dans les TIC			
	Emploi en 2009	Part dans l'emploi total	Évolution absolue 2001-2009
Wallonie	14'055	1,4 %	+ 388
Bruxelles	31'875	5,1 %	- 439
Flandre	46'392	2,2 %	+ 6701

Source : ONSS



Permis socio-économique : évolution des surfaces de vente acceptées



Croissance des surfaces ⇒ Croissance de l'emploi ?



Évolution de l'emploi dans le commerce de détail en Wallonie			
	Volume 2001	Volume 2009	Évolution
Emploi salarié	63'826	75'396	+ 18,1 %
Emploi indépendant	60'538	57'032	- 5,8 %
Emploi total	124'364	132'428	+ 6,5 %
ETP	92'909	95'100	+ 2,4 %

Sources : ONSS, INASTI et BNB

Mais sur la même période :

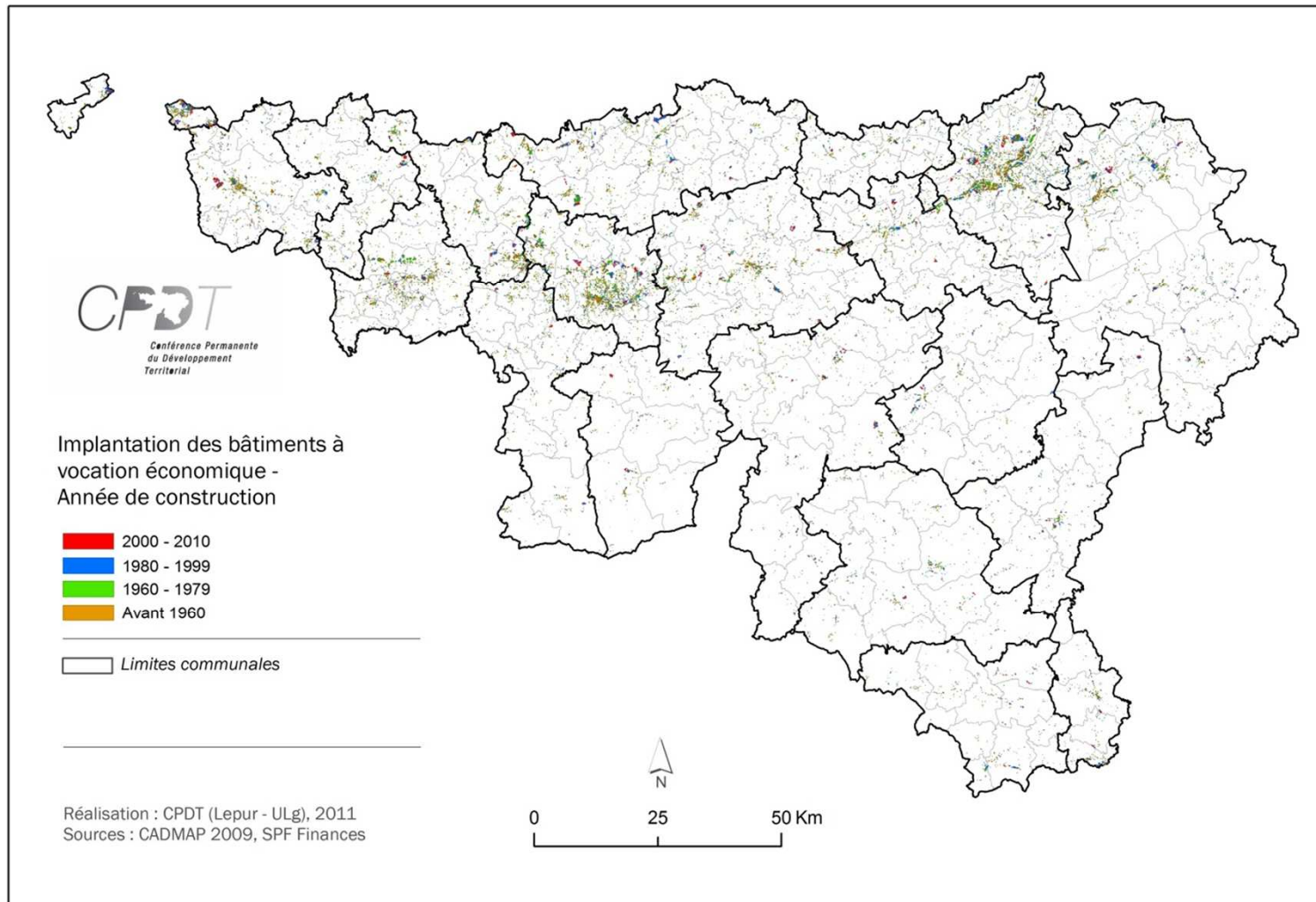
- **Croissance de l'emploi salarié (ETP) de 10,8 %**
- **Croissance de la population de 3,9 %**



Part de projets commerciaux acceptés bien localisé par les alternatives à l'automobile

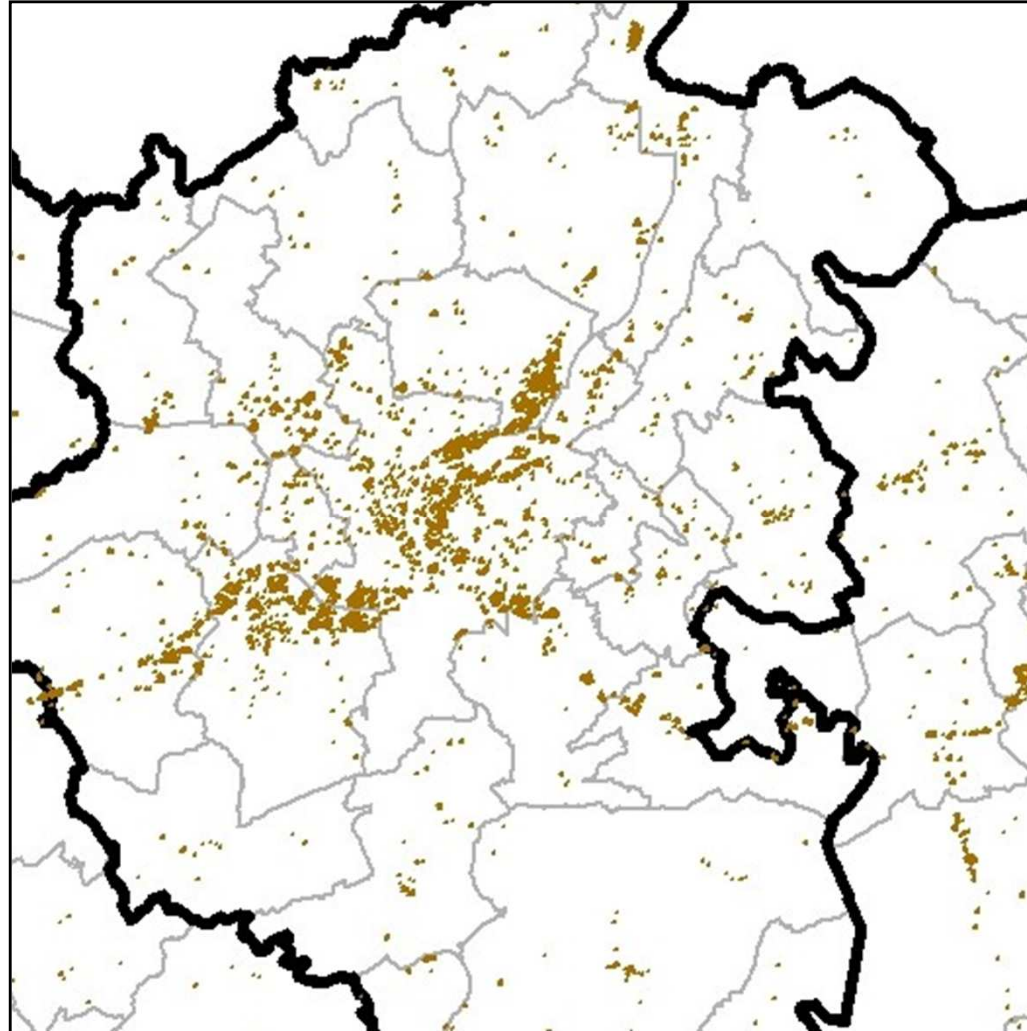
Type de projet	2000-2004	2005-2008
Biens courants	71 %	46 %
Biens semi-courants peu pondéreux	33 %	19 %
Biens semi-courants pondéreux	51 %	37 %
Complexes	36 %	11 %

Sources : CPDT, CESND et CND



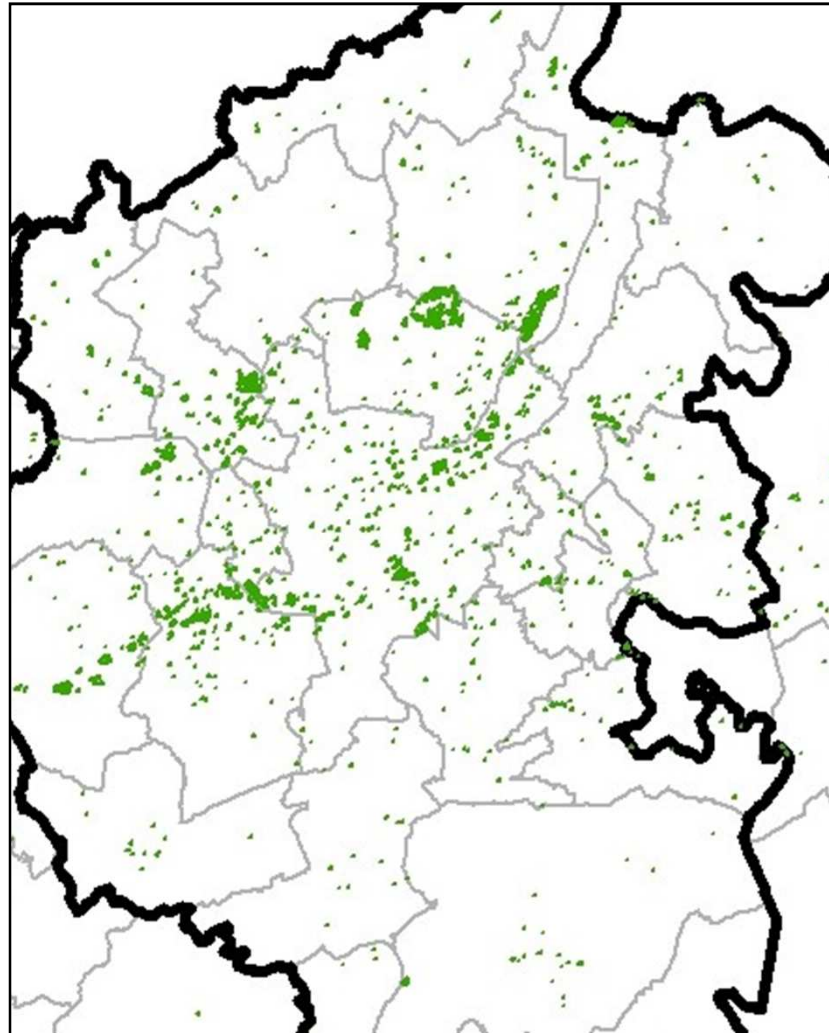


Implantation des bâtiments à
vocation économique -
Année de construction





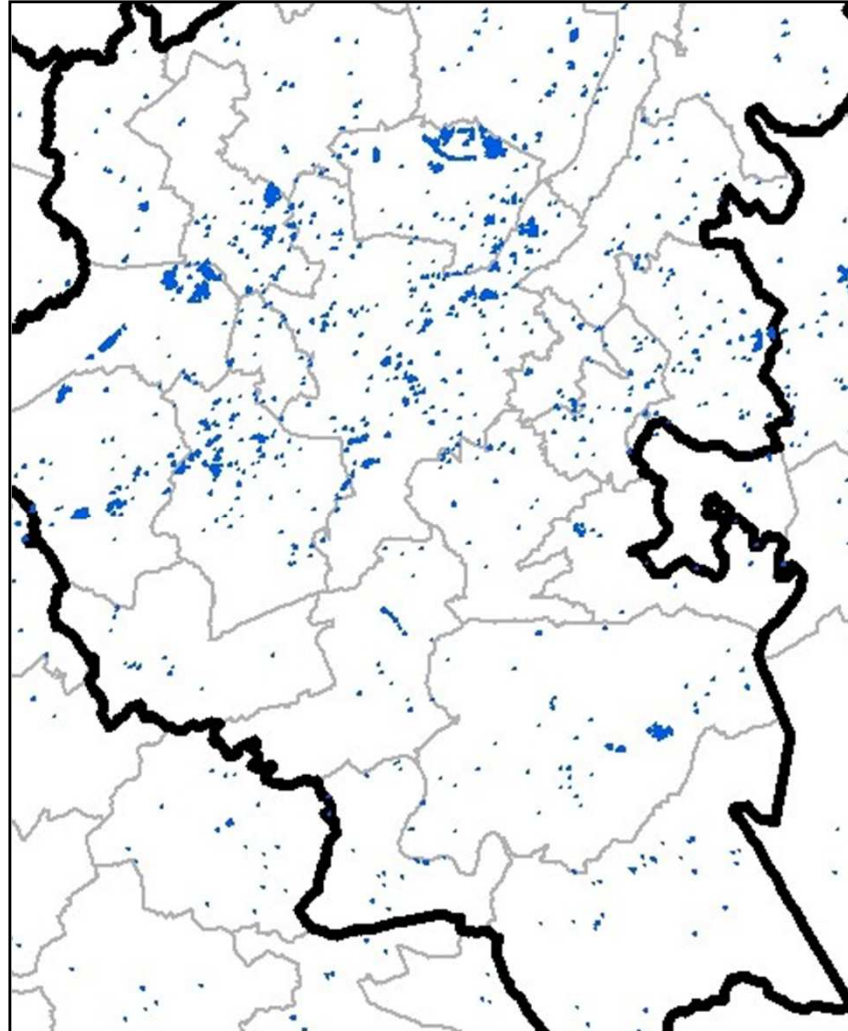
Implantation des bâtiments à
vocation économique -
Année de construction





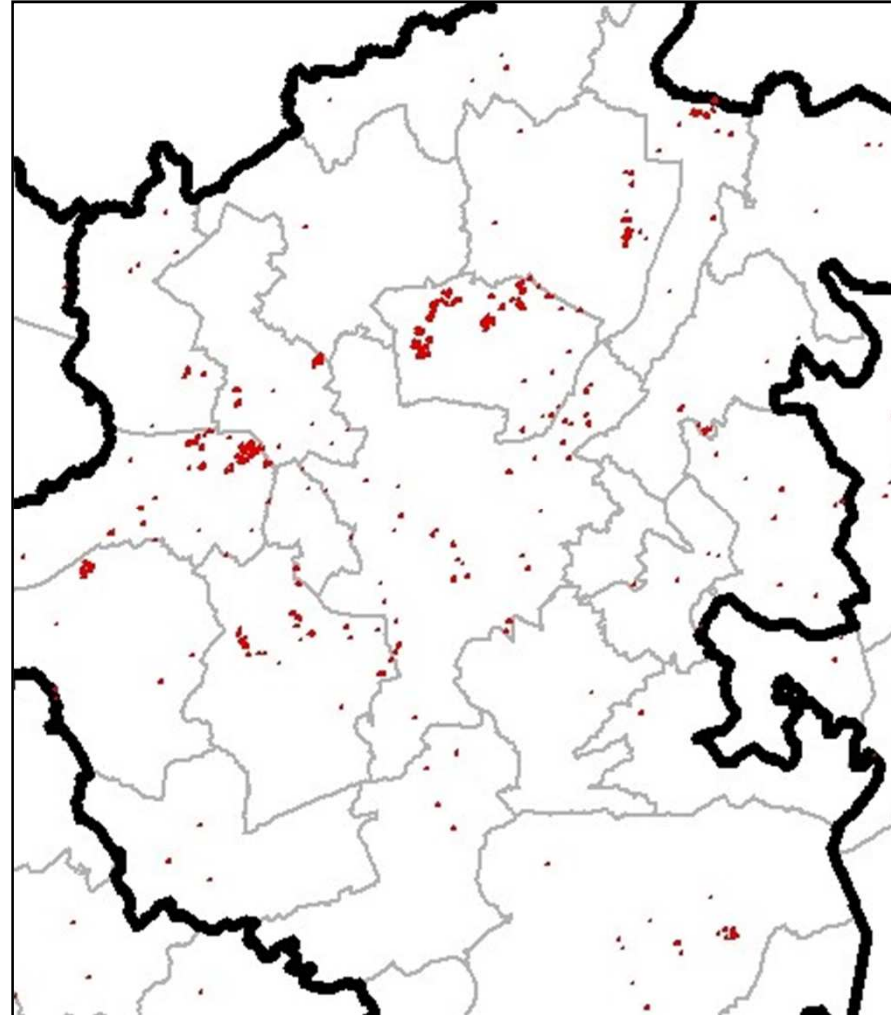
Implantation des bâtiments à
vocation économique -
Année de construction

- 2000 - 2010
- 1980 - 1999
- 1960 - 1979
- Avant 1960





Implantation des bâtiments à
vocation économique -
Année de construction





En conclusion

- **Désindustrialisation – Tertiarisation – Métropolisation**
- **Stabilisation (mais pas comblement) du retard de développement**
- **Situations préoccupantes à Arlon et à Liège-Verviers**
- **Faible croissance dans l'économie de la connaissance**
- **Faible croissance dans le commerce de détail malgré la multiplication des projets**
- **Poursuite du développement périphérique des activités**

Merci pour votre attention...

Rapports CPDT utilisés

Bianchet B. et Wertz I. (sous la direction de J.-M. Halleux et B. Wayens), mars 2011.– *Activités économiques et industrielles – Compléments NTIC, Note de cadrage.*

Bianchet B. et Wertz I. (sous la direction de J.-M. Halleux et B. Wayens), octobre 2011.– *Actualisation du SDER. Thématique sectorielles. Thématique « Activités économiques et industrielles ».*

Lambotte J.-M. (sous la direction de G. Devillet), octobre 2011.– *Actualisation du SDER. Thématique sectorielles. Thématique « Commerce ».*

Bianchet B. et Obsomer P. (sous la direction de B. Bianchet et B. Wayens), octobre 2011.– *Le défi de la compétitivité.*