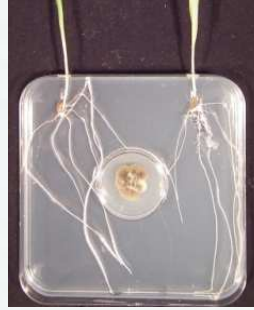
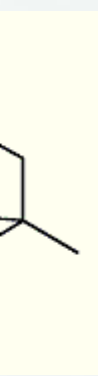


issance des champignons



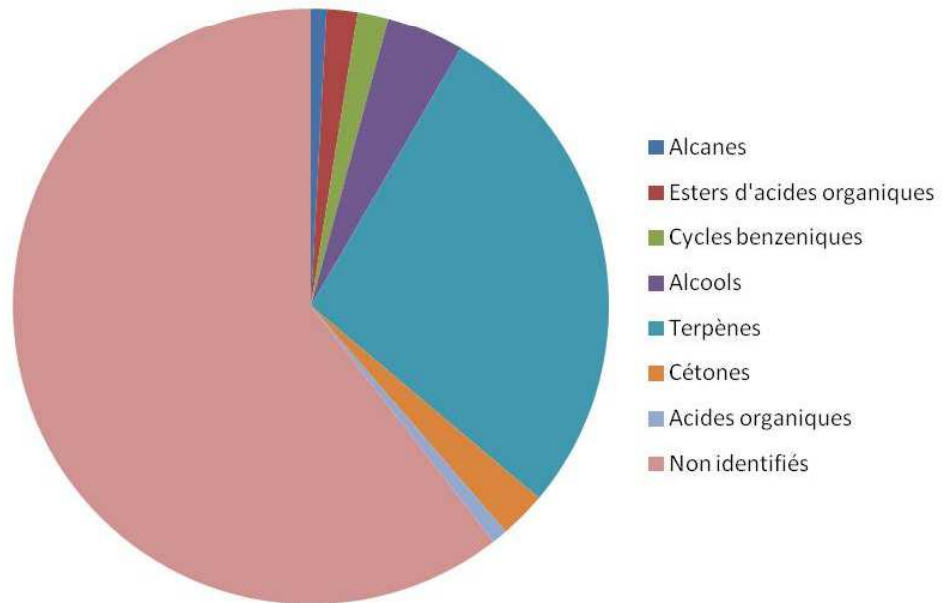
sativus



émissions de COV

us.

COV émis par *C. sativus*



COV émis par une plante infectée par

e entre les COV de
us ou *F. culmorum*.



COV racinaires d'orge

- Pas de différence d'émission de COV racinaires d'orge en présence ou non de pucerons et
- Diminution des émissions de COV racinaires d'orge