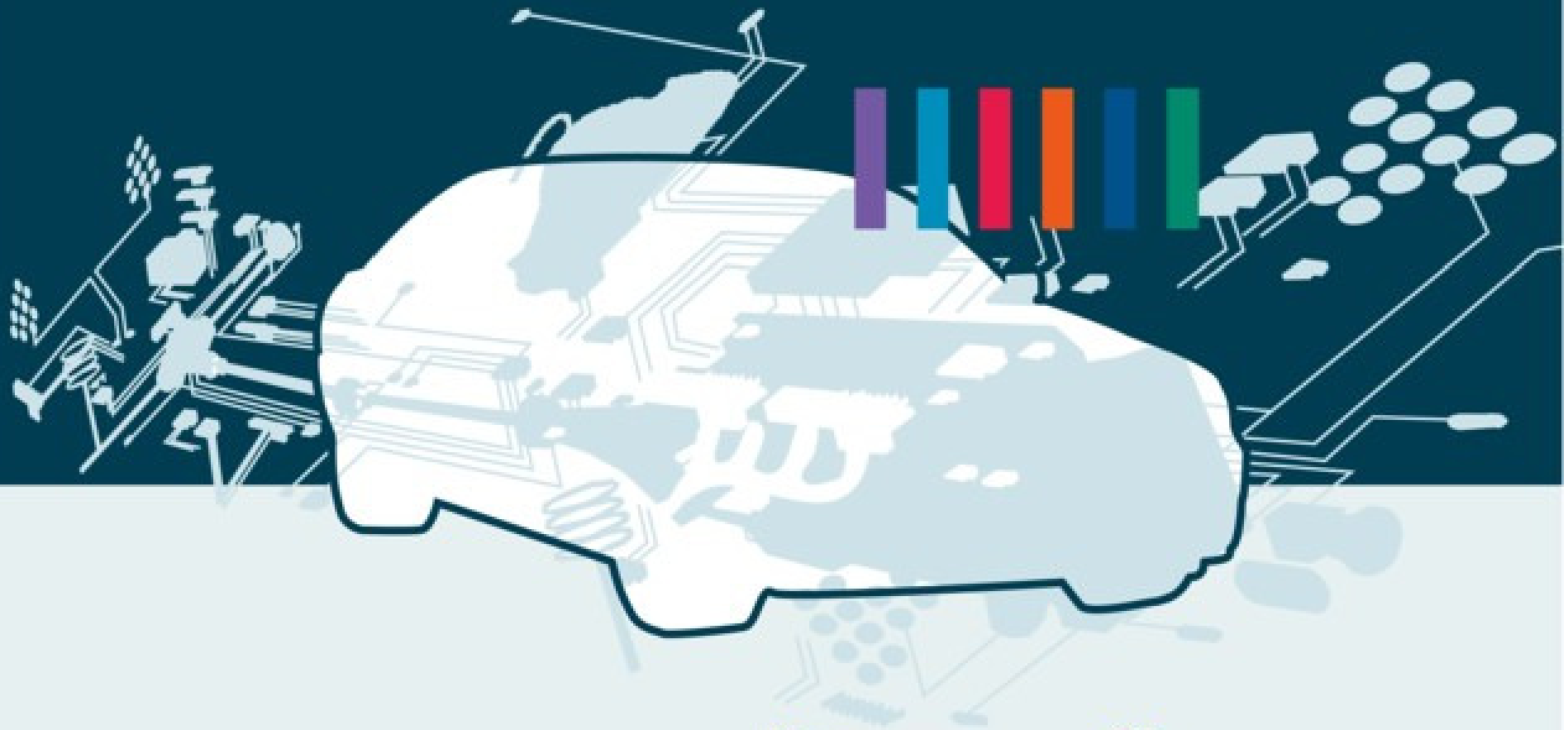


Automobile verstehen.



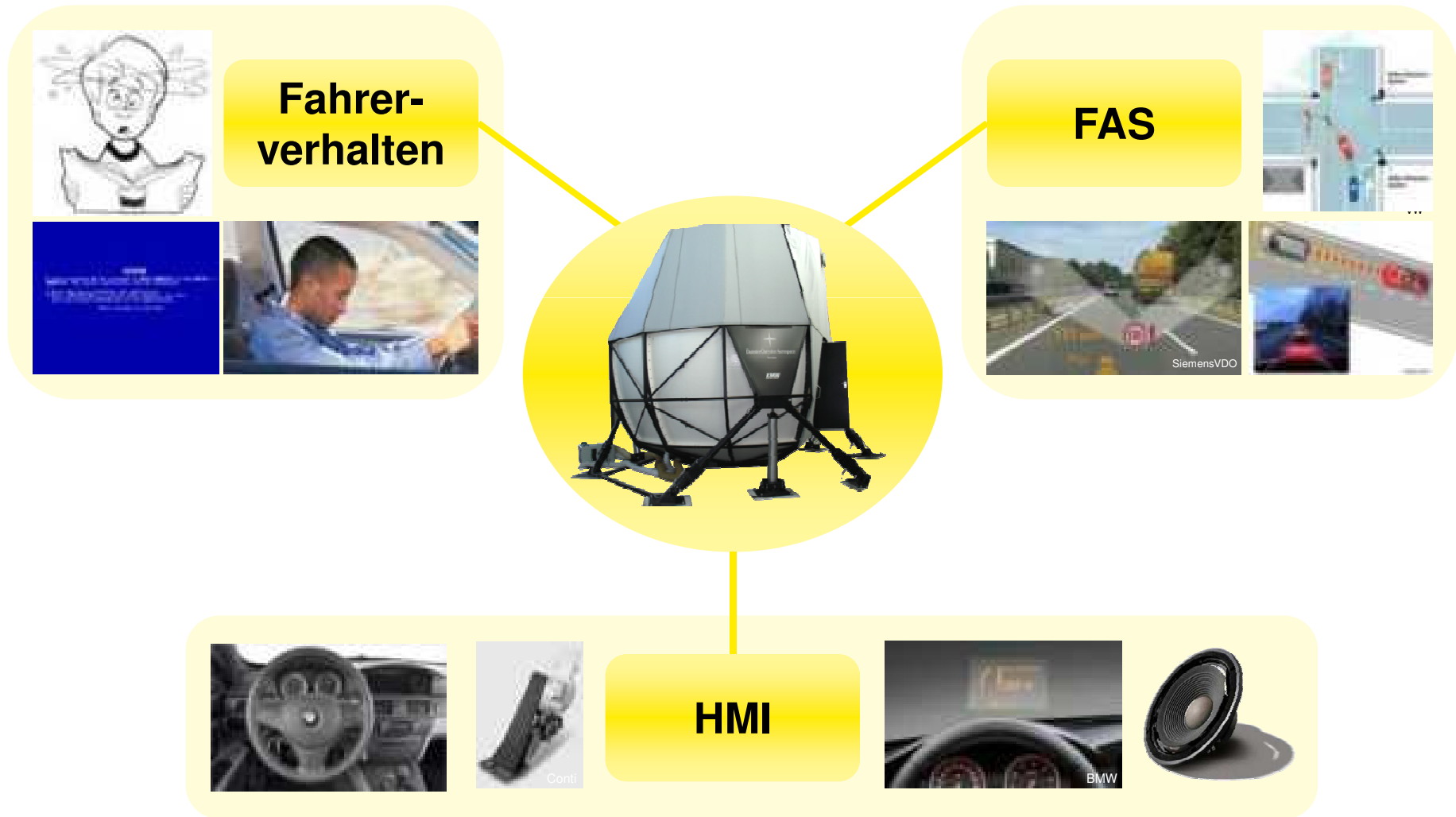
4. FTronik TecDay Entwicklung von Fahrerassistenzsystemen mit Hilfe von Fahrsimulatoren

Funktionsentwicklung von Fahrerassistenzsystemen mittels Fahrsimulator

Aschaffenburg, 16. April 2008

Dipl.-Ing. Frederic Christen
Forschungsgesellschaft Kraftfahrwesen mbH Aachen

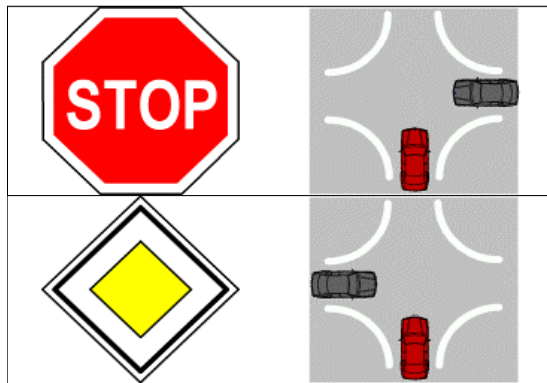
Anwendungsgebiete Fahr Simulator Auszug



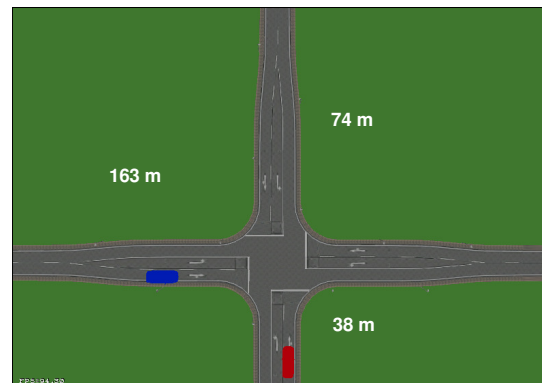
C2C-kommunikationsbasierter Kreuzungsassistent

Drei Anzeigekonzepte

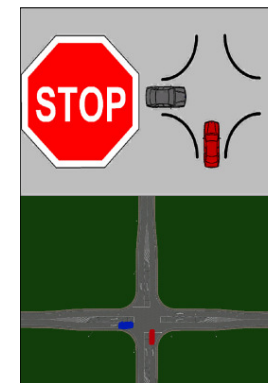
Head-Up-Display



Zentraldisplay

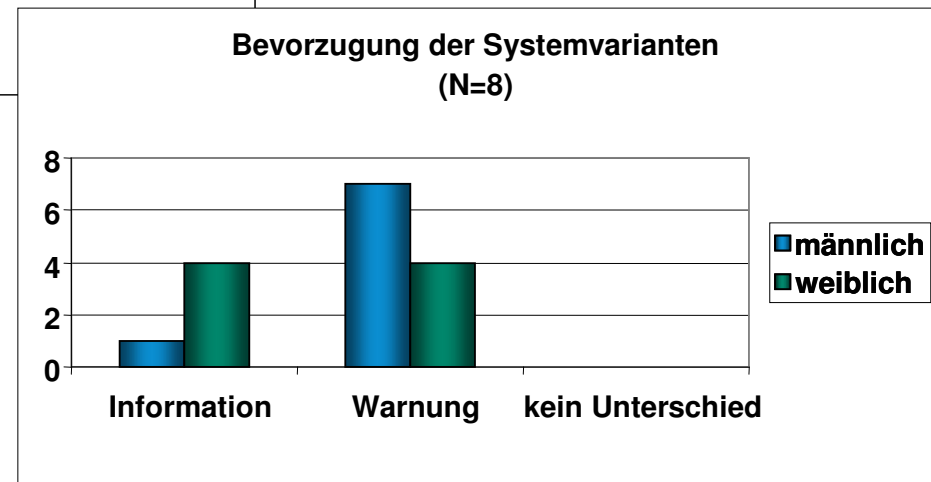
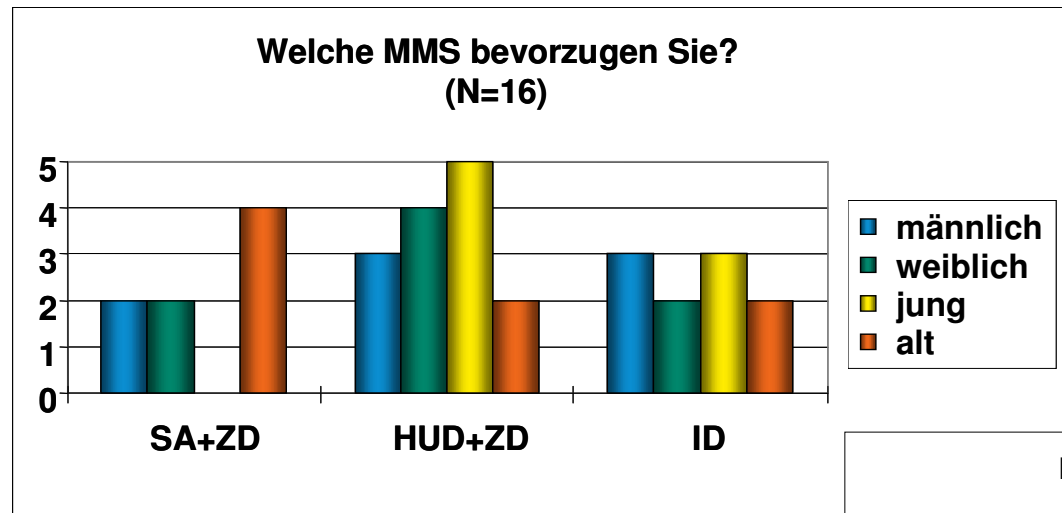


Instrumentendisplay

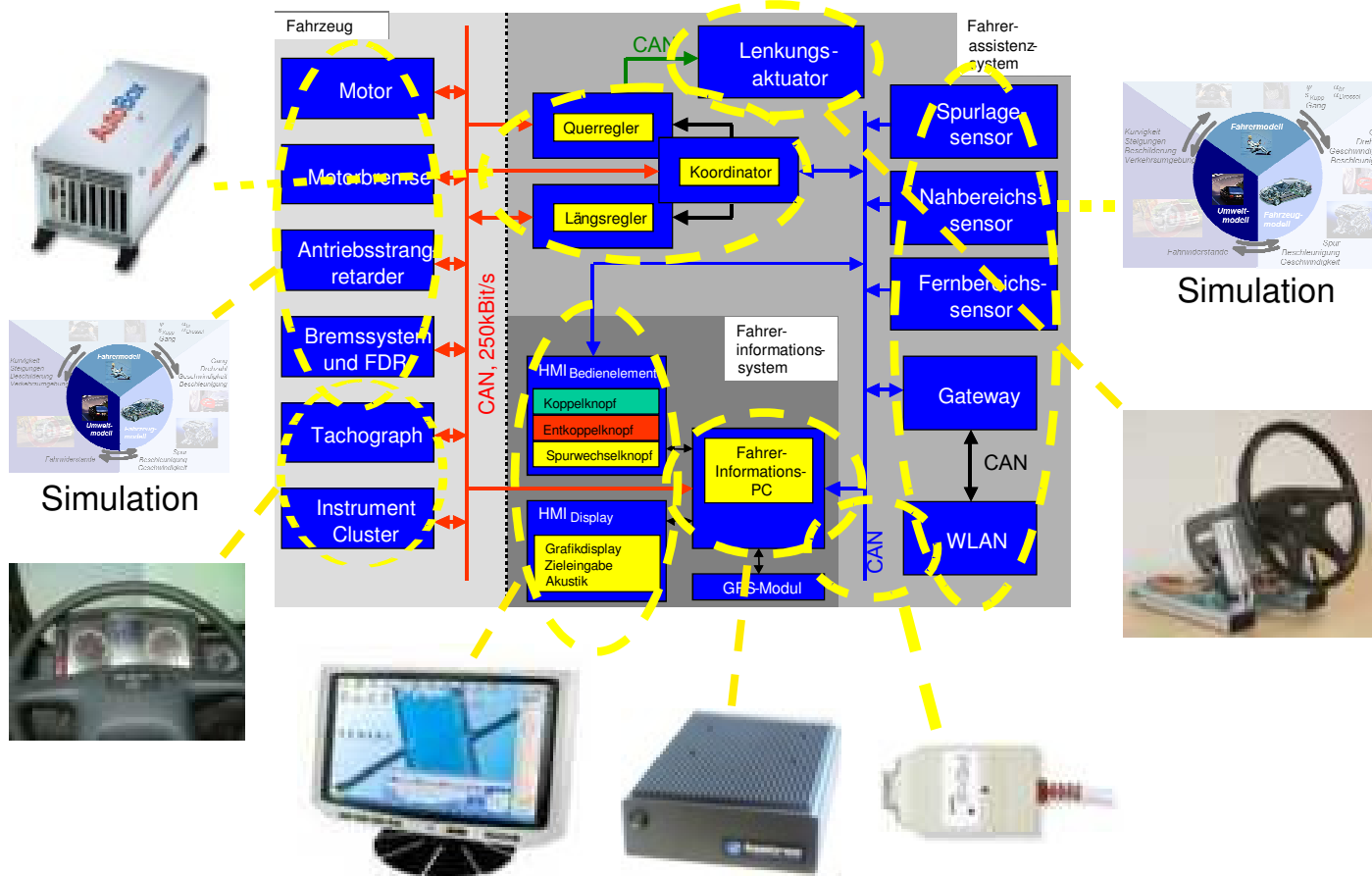


C2C-kommunikationsbasierter Kreuzungsassistent

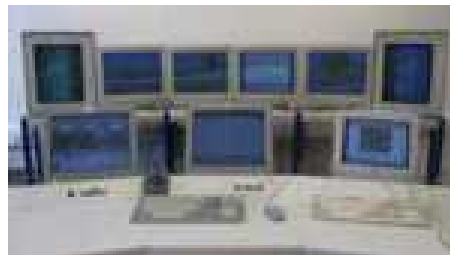
Akzeptanz der Anzeigekonzepte



KONVOI – Lkw-Platooning Systemarchitektur



Neuer dynamischer Fahrsimulator an der RWTH Aachen



Herzliche Einladung zum Posterstand!

Kontakt

Dipl.-Ing. Frederic Christen
Teamleiter Simulation Verkehr und FAS
Geschäftsbereich Verkehr
Forschungsgesellschaft Kraftfahrwesen mbH Aachen
Steinbachstr. 7
52074 Aachen (Germany)

Telefon +49 / 241 88 61 104
Mobil +49 / 178 46 07 694
Fax +49 / 241 88 61 110
E-Mail christen@fka.de
Internet www.fka.de